

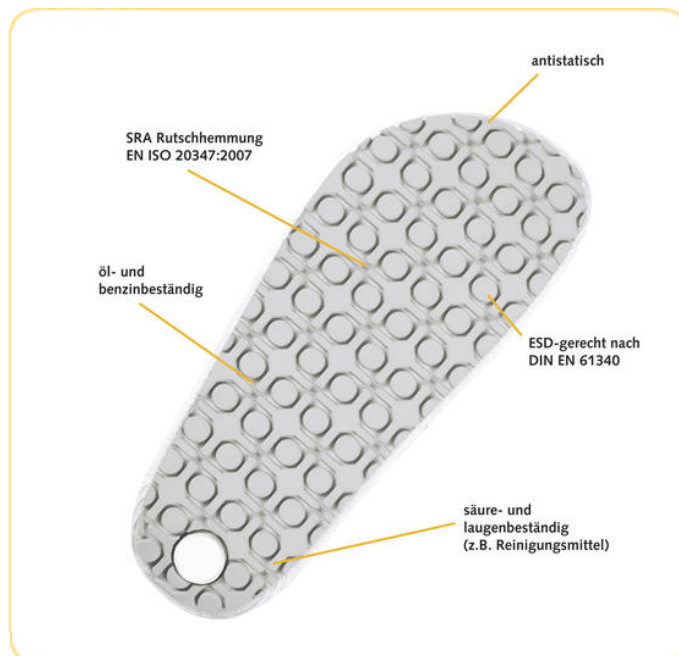
ESD-Berufsschuhe mit Gummisohle

Art. 5150

Clog marine ESD

ABEBA[®]
Berufs- und Sicherheitsschuhe

- Größe 36 - 47
- CE, EN ISO 20347:2007
- OB A SRA
- Glattleder
- verstellbarer feststehender Fersenriemen
- Lederdeckfleck
- verstellbarer Ristriemen
- rutschhemmende Gummilaufsohle
- ESD-gerecht nach DIN EN 61340
- marine



Sanitized