

Appoggi • rastremati  
22680.0412



Descrizione prodotto

Sono utilizzati come elementi di riferimento e di appoggio stabili e precisi. La forma rastremata permette il contatto con superfici d'appoggio ridotte. Superficie indurita per induzione e rettificata

Materiale

- Acciaio bonificato, brunito

Disegno

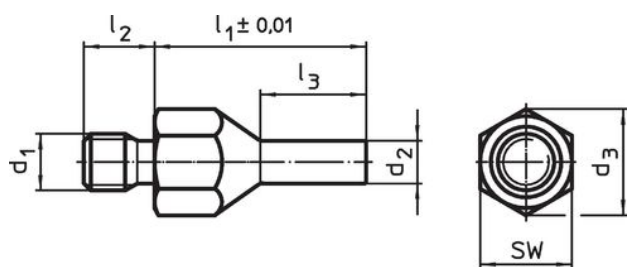


fig. 1

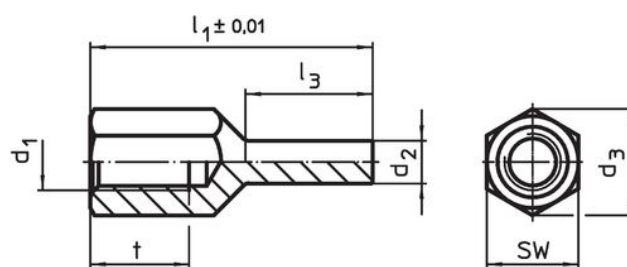


fig. 2

Caratteristiche

$l_1$ $\pm 0,01$	$d_1$	$d_2$	Dimensioni			SW [mm]	Coppia di serraggio max. [Nm]	[g]	Codice
			$l_2$ [mm]	$l_3$	$d_3$				
Con gambo filettato – Fig. 1									
30	M8	4	10	15	14,4	13	18	17	22680.0412

## Esempio di applicazione



## Conformità

### Conforme alla normativa RoHS

Conforme alla Direttiva 2011/65/UE e alla Direttiva 2015/863.

### Non contiene sostanze SVHC

Nessuna sostanza SVHC con più dello 0,1% p/p contenuto - elenco SVHC [REACH] aggiornato al 14.06.2023.

### Non contiene sostanze della Proposition 65

Nessuna sostanza contemplata nella Proposition 65  
<https://www.P65Warnings.ca.gov/>

### Privo di minerali di conflitto

Questo prodotto non contiene sostanze designate come "minerali da conflitto" come tantalio, stagno, oro o tungsteno della Repubblica Democratica del Congo o dei paesi limitrofi.