

## Maniglie tubolari • a montaggio frontale

24321.0610



### Descrizione prodotto

Le maniglie tubolari vengono utilizzate ad esempio, sulle porte delle macchine. Queste maniglie tubolari di alluminio sono caratterizzate dalla loro costruzione robusta e dal loro design moderno. Questa versione è dotata di bracci di sostegno angolati.

### Materiale

#### Coperchio

- Plastica, grigio chiaro

#### Impugnatura

- Alluminio plastificato, simile a RAL 9005 nero, opaco

#### Copertura

- Plastica, nero

### Assemblaggio

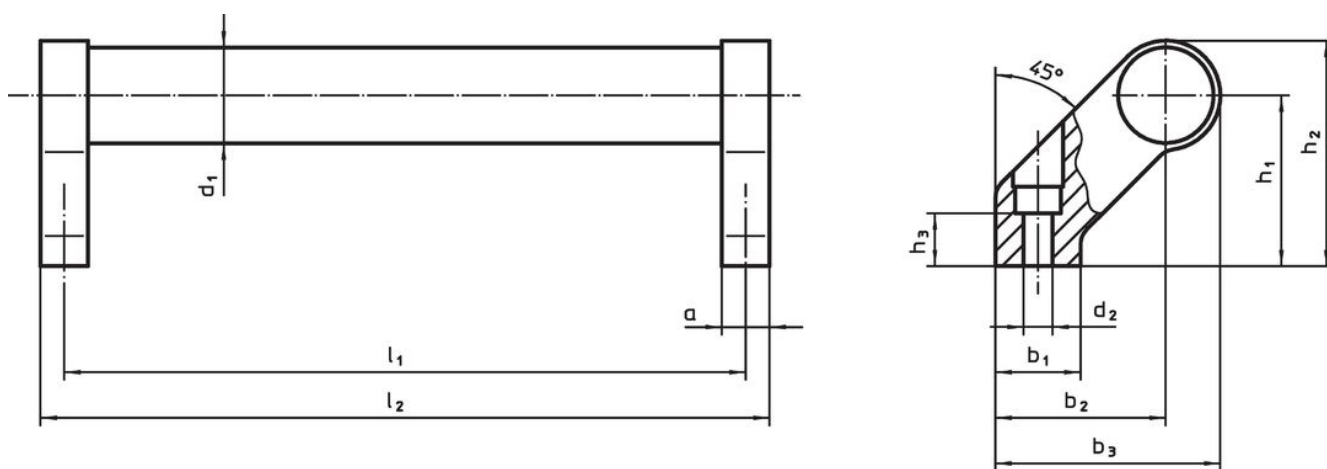
Queste maniglie tubolari possono essere montate sul componente dalla parte anteriore (lato operativo) mediante viti cilindriche. Il foro è chiuso con una copertura in plastica.

### Maggiori informazioni

#### Note

Esecuzioni speciali a richiesta.

### Disegno



### Caratteristiche

| d <sub>1</sub> | l <sub>1</sub><br>±0,25 | a  | b <sub>1</sub> | b <sub>2</sub> | Dimensioni     |                |                |                |                        | l <sub>2</sub> | [g] | Codice     |  |
|----------------|-------------------------|----|----------------|----------------|----------------|----------------|----------------|----------------|------------------------|----------------|-----|------------|--|
|                |                         |    |                |                | b <sub>3</sub> | d <sub>2</sub> | h <sub>1</sub> | h <sub>2</sub> | h <sub>3</sub><br>min. |                |     |            |  |
| [mm]           |                         |    |                |                |                |                |                |                |                        |                |     |            |  |
| nero           |                         |    |                |                |                |                |                |                |                        |                |     |            |  |
| 28             | 300                     | 14 | 25             | 50             | 66             | 6,5            | 50             | 66             | 17                     | 314            | 448 | 24321.0610 |  |

### Conformità

#### Conforme alla normativa RoHS

Contiene piombo - conforme alle eccezioni 6a / 6b / 6c.

#### Contiene sostanze SVHC >0,1% p/p

Contiene piombo - elenco SVHC [REACH] aggiornato al 14.06.2023.

#### Contiene sostanze della Proposition 65



L'esposizione al piombo può causare cancro e danni riproduttivi  
<https://www.P65Warnings.ca.gov/>

#### Privo di minerali di conflitto

Questo prodotto non contiene sostanze designate come "minerali da conflitto" come tantalio, stagno, oro o tungsteno della Repubblica Democratica del Congo o dei paesi limitrofi.