



Projecteur de travail LED Ball-Light

Source lumineuse : ce produit contient une source lumineuse de la classe d'efficacité énergétique E

- la lampe comporte des ampoules LED SMD fixes
- les ampoules ne peuvent être changées dans la lampe
- rayonnement lumineux hémisphérique- rayonnement lumineux 180° x 360°
- boîtier en verre dépoli anti-éblouissant et diffus
- assure un éclairage de la pièce sans éblouissement et avec peu d'ombres à 360°
- fonction interrupteur : MARCHE / ARRÊT
- flux lumineux : 5.000 lm
- température de couleur : 6.500 K
- indice de rendu des couleurs : 80 Ra
- crochet rabattable
- enrouleur de câble intégré, 5 m H07RN-F 3 x 1,5 mm²
- trou dans le pied pour une fixation statique
- 2 poignées
- indice de protection : IP54 / classe de protection : I
- indice de résistance aux chocs : IK08
- boîtier en aluminium & plastique (nylon & PC)
- tension d'entrée AC 220 - 240 V AC 50 Hz
- courant d'entrée AC : max. 16 A
- incandescence des ampoules AC : 46 watts
- poids : 2.238 g
- dimensions : (L)332,5 x (P)254 x (H)240 mm
- durée de vie : 30.000 h
- fiche à contact de protection



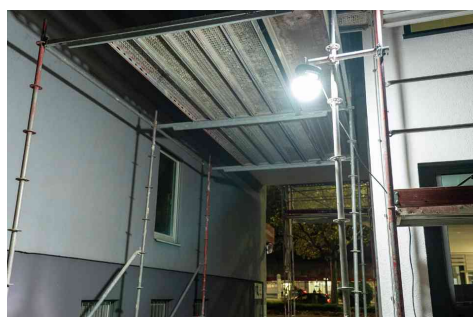
Projecteur de travail LED Ball-Light



Projecteur de travail LED Ball-Light



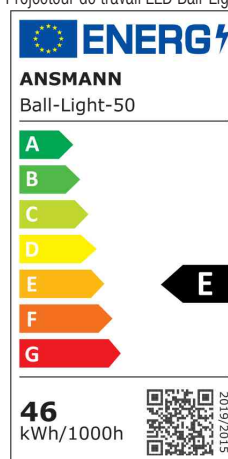
Projecteur de travail LED Ball-Light



Visuel de référence : présente le produit en utilisation



Visuel de référence : présente le produit en utilisation



Produit	Couleur	Puissance	Equivalence	Flux lumineux	Reproduction des couleurs	Couleur de lumière	Consommation	classe énergétique	Numéro de fabricant	Code
Projecteur LED Ball-Light	noir	46 watts		5.000 lm	80 Ra	6.500 K (blanc froid)		E	990-00126	18006274