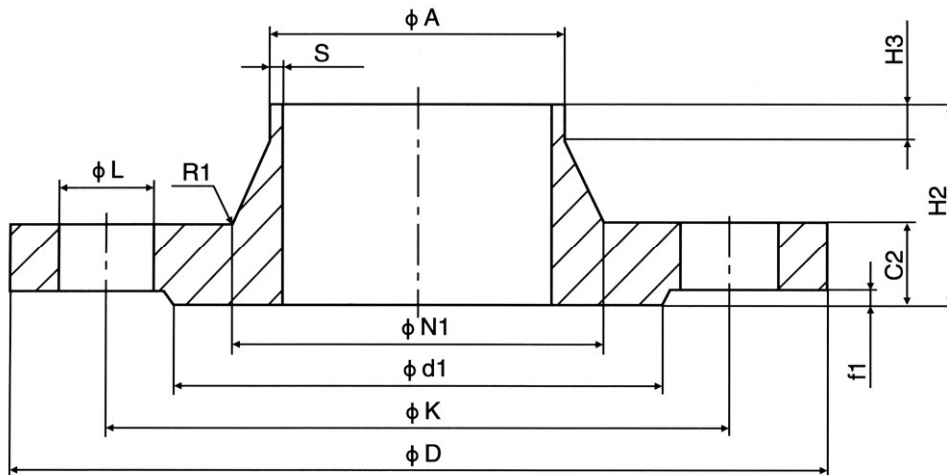


Vorschweißflansch Typ 11 PN 16 EN 1092-1



Bezeichnung eines Vorschweißflansches (Typ 11) mit Dichtflächenform B1 von Nennweite 400

Flansch EN1092-1 / 11 / B1 / DN400 / PN16

DN	Flansch					Ansatz				Dichtleiste		Schrauben			Gewicht (7,85 kg/dm ³) kg
	A	D	C2	K	H2	N1	S	R1	H3	d1	f1	Anzahl	Gewinde	L	
10 bis 40	Siehe Maße PN 40														
50	60,3	165	18	125	45	74	2,9	6	8	102	3	4	M16	18	2,53
65	76,1	185	18	145	45	92	2,9	6	10	122	3	8**	M16	18	3,03
80	88,9	200	20	160	50	105	3,2	6	10	138	3	8	M16	18	3,92
100	114,3	220	20	180	52	131	3,6	8	12	158	3	8	M16	18	4,62
125	139,7	250	22	210	55	156	4,0	8	12	188	3	8	M16	18	6,30
150	168,3	285	22	240	55	184	4,5	10	12	212	3	8	M20	22	7,81
200	219,1	340	24	295	62	235	6,3	10	16	268	3	12	M20	22	11,5
250	273	405	26	355	70	292	6,3	12	16	320	3	12	M24	26	16,7
300	323,9	460	28	410	78	344	7,1	12	16	378	4	12	M24	26	22,1
350	355,6	520	30	470	82	390	8,0	12	16	438	4	16	M24	26	32,8
400	406,4	580	32	525	85	445	8,0	12	16	490	4	16	M27	30	41,1
450	457	640	34	585	83	490	8,0	12	16	550	4	20	M27	30	48,5
500	508	715	36	650	84	548	8,0	12	16	610	4	20	M30	33	63,4
600	610	840	40	770	88	670	10,0	12	18	725	5	20	M33	36	96,0
700	711	910	40	840	104	755	10,0	12	18	795	5	24	M33	36	96,5
800	813	1025	41	950	108	855	12,5	12	20	900	5	24	M36	39	122
900	914	1125	48	1050	118	955	12,5	12	20	1000	5	28	M36	39	155
1000	1016	1255	59	1170	137	1058	12,5	16	22	1115	5	28	M39	42	233
1200	1219	1485	78	1390	160	1262	14,2	16	30	1330	5	32	M45	48	390
1400	1422	1685	84	1590	177	1465	16,0	16	30	1530	5	36	M45	48	495
1600	1626	1930	102	1820	204	1668	17,5	16	35	1750	5	40	M52	56	760
1800	1829	2130	110	2020	218	1870	20,0	16	35	1950	5	44	M52	56	929
2000	2032	2345	124	2230	238	2072	22,0	16	40	2150	5	48	M56	62	1185

** EN 1092-2 und EN 1092-3 dürfen mit diesem PN und DN mit 4 Löchern geliefert werden