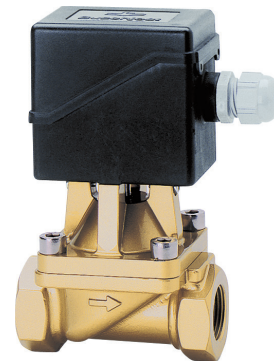


82880

2/2-Wege Motorregelventile

- > Anschluss: G1/2 ... 1
- > Geringe Leistungsaufnahme
- > Verschleißfreier keramischer Flachdrehchieber
- > Ventilstellung bleibt bei Abschaltung erhalten
- > Unempfindlich gegen Verschmutzung
- > Internationale Zulassungen



Technische Merkmale

Medium:

Neutrale, gasförmige und flüssige Fluide

Ausführung:

Elektromotorisch betätigt

Einbaulage:

Vorzugsweise Antrieb senkrecht nach oben ± 60°

Durchflussrichtung:

Festgelegt

Anschluss:

DN 15, DN 20

Betriebsdruck:

Siehe Tabelle

Fluidtemperatur:

-10 ... +90°C (+14 ... +194°F)

Umgebungstemperatur:

-10 ... +40°C (+14 ... +104°F)

Material:

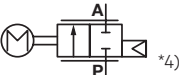
Gehäuse: Messing (CW617N)

Sitzdichtung: NBR

Innentteile: Oxyd-Keramik

Elektrische Details für Antriebe, siehe unten!

Technische Daten – Standard Ausführung

Symbol	Anschlüsse	Nennweite (mm)	Betriebsdruck		kv-Wert *2)	Gewicht	Zeichnung *1)	Typ *3)
			(bar)	(psi)	(m ³ /h)	(kg)	Nr.	
	G1/2	15	-0,9 ... 10	-13 ... 145	1,1	0,9	8 / 11	8288200.96xx.xxxxx
	G3/4	20	-0,9 ... 6	-13 ... 87	4,4	1,6	9 / 12	8288300.96xx.xxxxx
	G1	20	-0,9 ... 6	-13 ... 87	4,4	1,6	9 / 12	8288400.96xx.xxxxx

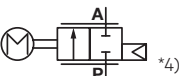
*1) Technische Daten und Bestellinformationen siehe nächste Seite

*2) Cv-Wert (US) = kv-Wert x 1,2

*3) Motor-Bestell-Nr. und Anschlussspannung siehe Motorantriebe

*4) Ventile nicht gasdicht. Leckrate auf Anfrage

Technische Daten – Schrittmotor 9668/9678

Symbol	Anschlüsse	Nennweite (mm)	Betriebsdruck *5)		kv-Wert *2)	Gewicht	Zeichnung *1)	Typ *3)
			(bar)	(psi)	(m ³ /h)	(kg)	Nr.	Motor in V DC
	G1/2	15	-0,9 ... 16	-13 ... 232	1,1	0,9	8 / 10 / 11	8288200.9668.02400
	G3/4	20	-0,9 ... 16	-13 ... 232	4,4	1,6	9 / 10 / 12	8288300.9678.02400
	G1	20	-0,9 ... 16	-13 ... 232	4,4	1,6	9 / 10 / 12	8288400.9678.02400

*5) Bei Betriebsdruck >10 bar längere Laufzeit möglich, längere Stillstandszeiten vermeiden.

Motorantriebe

Motorausführung	Standardspannung Toleranz $\pm 10\%$ (V)	Frequenz (Hz)	Leistungs- aufnahme (VA/W)	Schutzart	Drehmoment (Ncm)	Laufzeit *6) 90° \leq (s)	Schaltbild Nr.	Typ *3) Motor-Bestell-Nr.
Gleichstrommotor	24	-	1,5	IP54	120	10 ... 14	1	9675.02400 *10)
Synchronmotor	24	50	3	IP54	120	10	3	9636.02450
Schrittmotor	24	*7)	5	IP54	120	10	4	9638.02400
Schrittmotor	24	-	3,3 max. 9,1	IP54	220 *8)	10 ... 11	2	9678.02400
Schrittmotor	24	0	3,3 max. 9,1	IP54	120 *9)	5	2	9668.02400

*6) Laufzeit abhängig vom Betriebsdruck

*8) Kurzzeitig max. 500 Ncm

*7) Nennschrittfrequenz 200 Hz

*9) Kurzzeitig max. 300 Ncm

*10) Voraussichtlich erhältlich ab November 2019

Achtung!

Alle aufgeführten Motorantriebe halten die Normen EN 61000-6-3:2007 + A1:2011 und EN 61000-6-2:2005 zur Erfüllung der EG Richtlinie 2014/30/EU ein.

Lebensdauer der Endschalter: >100 000 Schaltspiele

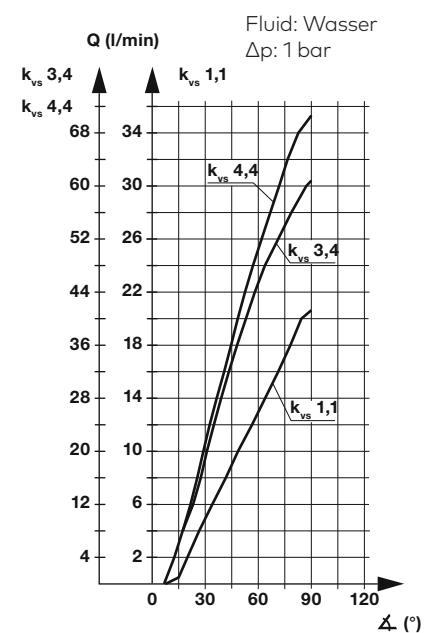
Typenschlüssel

8288*****.*****

Anschluss	Kennung
G1/2	2
G3/4	3
G1	4
Patroneneinbau	5
Ausführungen (Ventile)	Kennung
Sitzdichtung FPM, Steuerscheiben für k_{vs} 1,1	60
Sitzdichtung EPDM, Steuerscheiben für k_{vs} 1,1	61
Steuerscheiben für k_{vs} 3,4 pmax. 6 bar (87 psi), nur bei Ausführung G1/2 und als Einsatz	62
Sitzdichtung EPDM, Steuerscheiben für k_{vs} 3,4 pmax. 6 bar (87 psi), nur bei Ausführung G1/2 und als Einsatz	64
Sauerstoffausführung, öl- und fettfrei montiert, Sitzdichtung FPM, Ventil in Sperrstellung nicht gasdicht. Eine BAM-Zulassung liegt nicht vor.	75

Frequenz	Kennung
Siehe Tabelle Frequenz Code	xx
Spannung	Kennung
Siehe Tabelle Spannungs Code	xxx
Ausführungen (Antriebe)	Kennung
Siehe Tabelle Motorantriebe	96xx

Kennlinie



Weitere technische Daten für den Gleichstrommotor

Bestell-Nr. 9675 *11)

Motor mit Rückmeldepotentiometer

Rückmeldepotentiometer	
Widerstand	1 kΩ
Widerstandstoleranz	± 20 %
Max. Schleiferstrom	1 mA
Belastbarkeit	0,1 W

Der Stellwinkel des Potentiometers wird nur teilweise genutzt.

*11) Voraussichtlich erhältlich ab November 2019

Weitere technische Daten für den Schrittmotor

Bestell-Nr. 9638

Der Betrieb des Motors ist nur über eine Schrittmotorsteuer-
elektronik möglich.

Motor	2-Phasen-Bipolar-Schrittmotor
Strom/Phase	0,4 A Konstantstrom
Schrittfrequenz	200 Hz
Widerstand je Phase	9 Ω
Induktivität je Phase	12 mH
Schritte für 90° Stellwinkel	2028

Weitere technische Daten für den Schrittmotorantrieb mit integriertem Stellungsregler

Bestell-Nr. 9668, 9678

Antriebe mit Stellungsregelelektronik und Analogschnittstelle

Restwelligkeit der Versorgungsspannung	Max. 1,2 V _{ss}	
Sollwerteingang	0 ... 10 V Eingangswiderstand: ca. 200 kΩ 0 ... 20 mA Eingangswiderstand: ca. 500 Ω 4 ... 20 mA Eingangswiderstand: ca. 500 Ω	S1, S2: OFF-OFF S1, S2: ON-OFF S1, S2: ON-ON
Stellungsrückmeldeausgang	0 ... 20 mA max. Bürdenwiderstand 500 Ω 4 ... 20 mA max. Bürdenwiderstand 500 Ω	S2: OFF S2: ON
Welligkeit des Eingangssignals	Max. 40 m V _{ss} bei Spannungssignal Max. 0,08 m Ass bei Stromsignal	
Material	Gehäuse: Polybutylenterephthalat (PBT) Gehäusedeckel: Polycarbonat Abtriebswelle: 1.4104 Abtriebswellendichtung: NBR Deckeldichtung: CR	
Kundenseitig erforderliche Steckverbindung	Kabeldose, M12, A-Kodierung 5-polig	

Schaltbilder

Gleichstrommotor 9675

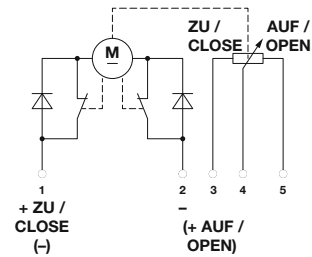
Anschlussbelegung

+ an 1	Laufrichtung ZU
- an 2	
+ an 2	Laufrichtung AUF
- an 1	

Endlagenabschaltung über Mikroschalter

Widerstand zwischen 3 und 4: Minimalwert – Ventil geschlossen
Maximalwert – Ventil geöffnet

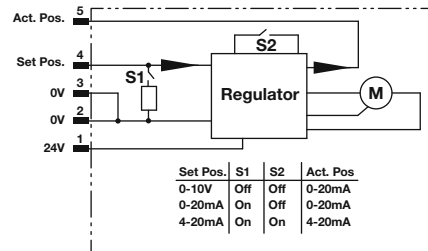
1



Schrittmotor 9668, 9678

Pin 1	Versorgungsspannung	24 Volt
Pin 2	Versorgungsspannung	0 Volt
Pin 3	Bezugspotential für Sollwerteingang und Stellungsrückmeldeausgang	
Pin 4	Sollwerteingang	0 – 10 V / 0 (4) – 20 mA
Pin 5	Stellungsrückmeldeausgang	0 (4) – 20 mA

2



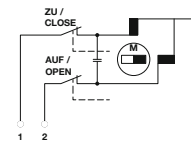
Synchronmotor 9636

Anschlussbelegung

2 an 1 und 3	Laufrichtung ZU
2 bleibt frei	
2 an 2 und 3	Laufrichtung AUF
1 bleibt frei	

Endlagenabschaltung über Mikroschalter

3

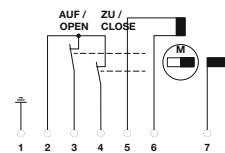


Schrittmotor 9638

Anschlussbelegung

1	Motorgehäuse (eventuell für Schirmungen)
2	Bezugspotential für Kontakte
3	Endlagenrückmeldung AUF in Endlage Kontakt geöffnet
4	Endlagenrückmeldung ZU in Endlage Kontakt geöffnet
5 und 6	Anschlüsse Phase 1
7 und 8	Anschlüsse Phase 2

4



Hinweise zur Motorauswahl

Aufgrund der vielfältigen Anwendungsmöglichkeiten der Motorregelventile bietet Buschjost angepasste Lösungen sowohl für das Ventil als auch für den elektromotorischen Antrieb. So können die Antriebe wahlweise mit Gleichstrom-, Schritt- oder Synchronmotor ausgestattet werden.

Gleichstrommotore enthalten mechanische Kontakte und eignen sich deshalb nicht für Regelaufgaben, die viele kurze Stellbewegungen erfordern. Die mit Wechselspannung betriebenen Synchronmotore sind, bedingt durch den kontaktlosen Aufbau, langlebiger.

Soll oft und/oder hochauflösend verstellt werden, ist der Einsatz eines Schrittmotors erforderlich. Die nachfolgende Tabelle veranschaulicht die Eigenschaften der eingesetzten Komponenten.

Motorausführung	Lebensdauer Motor (Anzahl 90° Zyklen) bis zu	Empfohlene Impulslängen (ms)	Empfohlene stromlose Pause bei Laufrichtungsumkehr (ms)
Gleichstrommotor 9675 *12)	90.000	> 100	600
Synchronmotor 9636	180.000	> 100	40
Schrittmotor 9638	180.000	Schrittfrequenz 200 Hz	-
Schrittmotor 9668	250.000	-	-
Schrittmotor 9678	120.000	-	-

Weitere Antriebsausführungen und elektronische Ansteuerungen auf Anfrage.
Durchflussregelungen auf Anfrage.

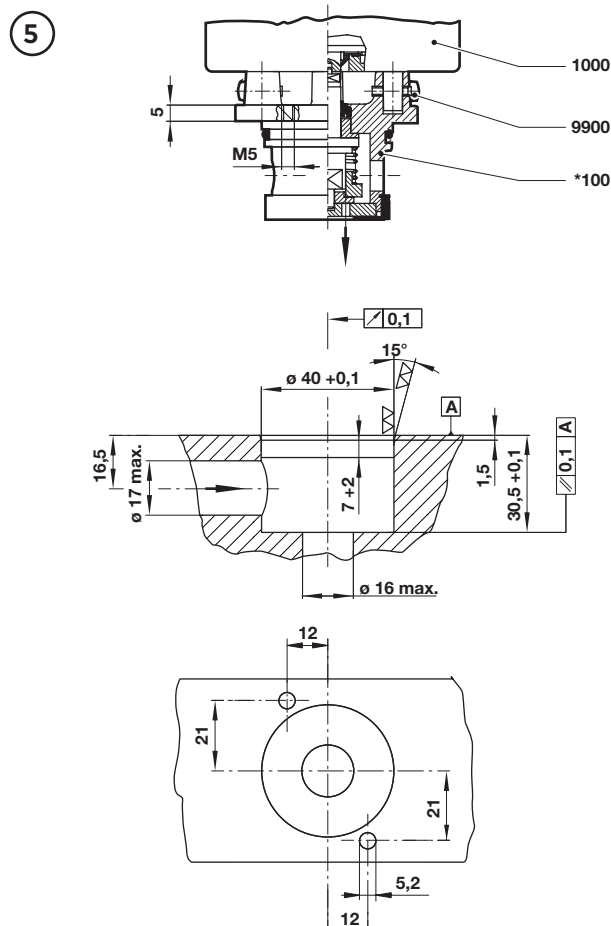
*12) Voraussichtlich erhältlich ab November 2019

Schnittzeichnungen

8288500.96xx, Patroneneinbau

Nr.	Bezeichnung
*100	Ventileinsatz
1000	Motorantrieb
9900	Zylinderschraube

Sämtliche mit * gekennzeichneten Teile sind im jeweiligen Verschleißteilsatz enthalten. Bei Ersatzteilbestellung bitte komplette Typ-Nr. und Serien-Nr. angeben.



Zubehör

Kabelöse mit Metallverriegelung,
Schraubklemmanschluss,
Gehäuse und Kontaktkörper aus PA

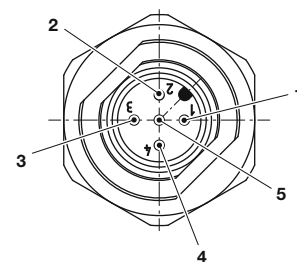


Anschlussquerschnitt	Kabeldurchlass	Steckverbinder	Typ
0,75 mm ²	6 ... 8 mm	M12	1704222

Anschlussbelegung

M12-Stecker

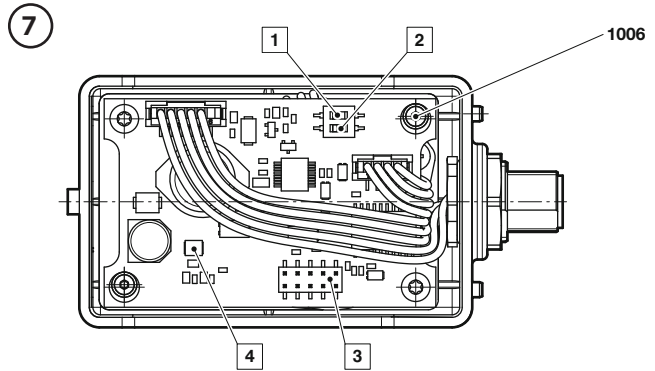
6



1	Versorgungsspannung	24 Volt
2	Versorgungsspannung	0 Volt
3	Bezugspotential für Sollwerteingang und Stellungsrückmeldeausgang	
4	Sollwerteingang	0 - 10 V / 0 (4) - 20 mA
5	Stellungsrückmeldeausgang	0 (4) - 20 mA

Schnittzeichnungen
xxxxxxx.9668.02400 und xxxxxxx.9678.02400, Schrittmotorantrieb

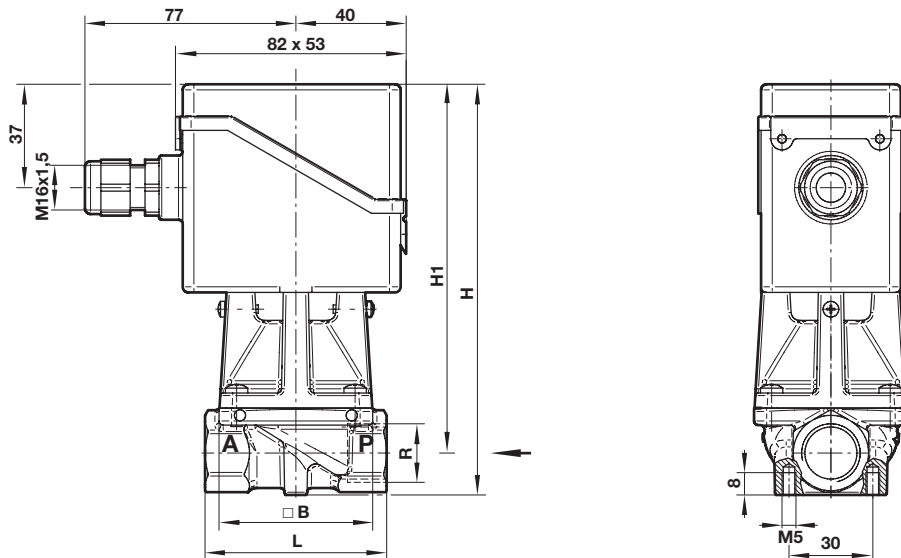
Lieferstellung: OFF	
1	S1 = On: 0/4-20mA Off: 0-10V
2	S2 = On: 4-20mA Off: 0-20mA
3	Programmier- und Diagnoseschnittstellen
4	Alarm LED



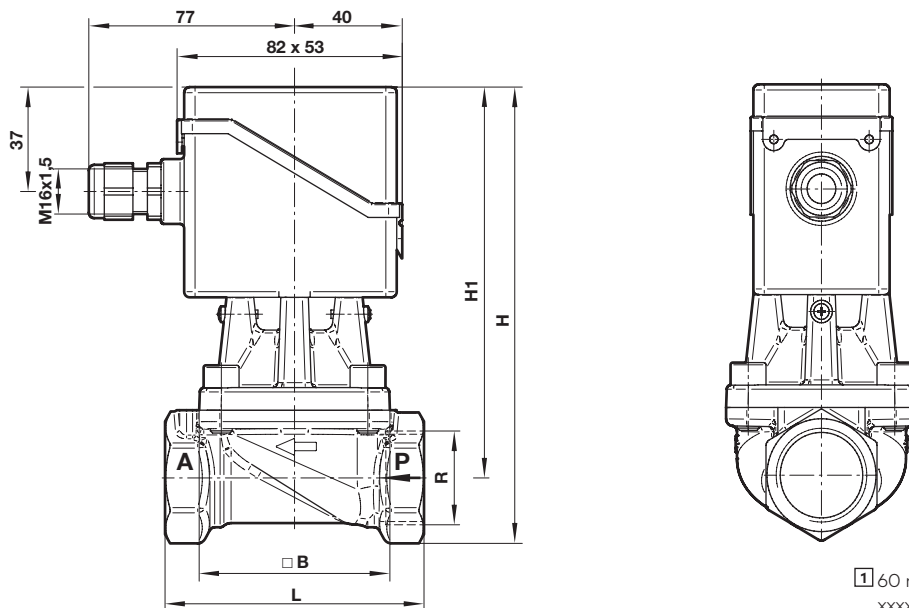
**Abmessungen
bis G1/2**

 Abmessungen in mm
Projection/First angle


8


G3/4 ... 1

9


 1 60 mm bei Schrittmotorantrieb
xxxx.9668.02400

Anschluss	B	H	H1	L	Typ
G1/2	55	147	134	65	8288200.96xx.xxxxx
G3/4	70	164	140	95	8288300.96xx.xxxxx
G1	70	164	140	95	8288400.96xx.xxxxx

Hinweis zur Druckgeräterichtlinie (DGRL):

Die Ventile dieser Baureihe entsprechen Art. 4 Abs. (3) der Druckgeräterichtlinie (DGRL) 2014/68/EU. Das bedeutet Auslegung und Herstellung nach der im Mitgliedsstaat geltenden guten Ingenieurpraxis. Die CE-Kennzeichnung am Ventil bezieht sich nicht auf die DGRL. Somit entfällt die Konformitätserklärung nach dieser Richtlinie.

Hinweis zur EMV-Richtlinie:

Durch eine geeignete elektrische Beschaltung der Ventile ist sicherzustellen, dass die Grenzwerte der harmonisierten Normen EN 61000-6-3 und EN 61000-6-1 eingehalten werden und damit die Richtlinie 2014/30/EU (Elektromagnetische Verträglichkeit) erfüllt ist.

Hinweis zur EAC-Kennzeichnung:

Die mit einer EAC-Kennzeichnung versehenen Produkte erfüllen die geltenden Anforderungen, die in den technischen Regelwerken der Eurasischen Wirtschaftsunion festgelegt sind.