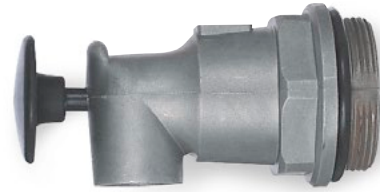


Dosier- und Zapfhähne

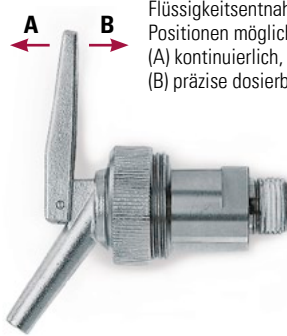
▪ sicheres Abfüllen aus allen Behältern mit 3/4 oder 2 Zoll Trisure-Gewinde

Gleich mitbestellen

Auslaufverlängerung,
Länge 150 mm, Bestell-Nr.
174-228-J1

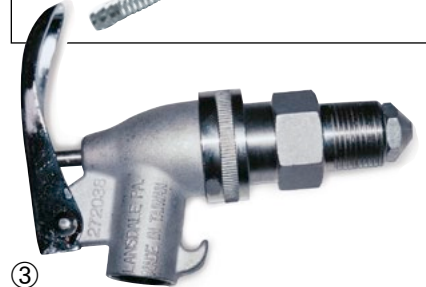


① Aluminiumzapfhahn 2", federbelasteter Betätigungsknopf, Bestell-Nr. 145-222-J1



② Edelstahlfeindosierhahn 3/4", Bestell-Nr. 117-189-J1

Flüssigkeitsentnahme über 2 Positionen möglich: (A) kontinuierlich, (B) präzise dosierbar



③ Edelstahlzapfhahn 3/4", Bestell-Nr. 117-194-J1

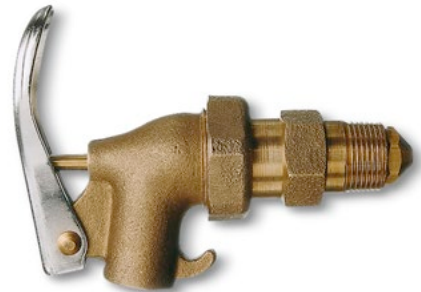


④ ⑤ Fasshahn aus Grauguss, 2", Bestell-Nr. 117-293-J1

Fasshahn aus Grauguss, 3/4", Bestell-Nr. 117-292-J1



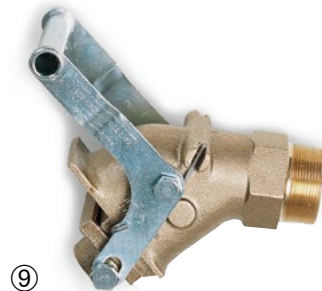
⑥ Messingglassventil 3/4", Bestell-Nr. 117-291-J1



⑦ Messingzapfhahn 3/4", Bestell-Nr. 117-132-J1



⑧ Messingzapfhahn 3/4", Bestell-Nr. 117-195-J1



⑨ Messingzapfhahn 2", mit Verschlussplatte mit PTFE-Dichtung, Bestell-Nr. 117-134-J1



⑩ Zapfhahn 3/4", Bestell-Nr. 117-196-J1

	①	②	③	④	⑤	⑥	⑦	⑧	⑨	⑩	
Werkstoff	Aluminium	Edelstahl			Grauguss		Messing			Zinkspritzguss	
Einsatzbereich Fasshähne	Mineralöle	aggressive Flüssigkeiten			viskose Flüssigkeiten		Mineralöle	leicht viskose Flüssigkeiten	aggressive Flüssigkeiten	viskose Flüssigkeiten	alkalische Flüssigkeiten Mineralölprodukte
Gewinde	2"	3/4"	3/4"	3/4"	2"	3/4"	3/4"	3/4"	3/4"	2"	3/4"
Werkstoff Dichtung	Nitrilgummi	PTFE			PTFE	PTFE	NBR	PTFE	PTFE	PTFE	Kunststoff
Ausführung	Hahn selbstschließend	kontinuierlicher oder dosierter Auslauf einstellbar	Hahn selbstschließend und verstellbar	-	-	-	Hahn selbstschließend und verstellbar	Hahn selbstschließend	Hahn selbstschließend	Hahn selbstschließend	Flammensperre
weitere Ausstattung	-	selbstschließend, Flammensperre	Flammensperre	-	-	-	Flammensperre	Flammensperre	-	-	-
Bestellnummer	145-222-J1	117-189-J1	117-194-J1	117-292-J1	117-293-J1	117-291-J1	117-132-J1	117-195-J1	117-134-J1	117-196-J1	