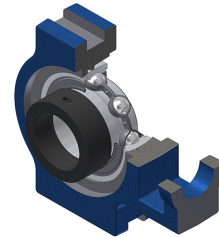


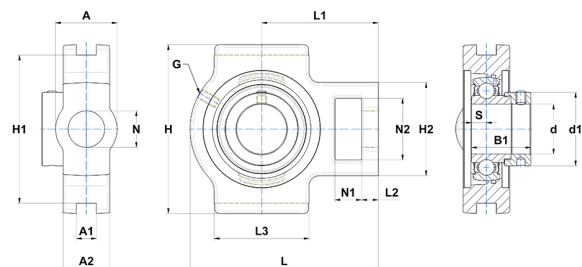
Technisches Datenblatt PDF EST207N



Gehäuselagereinheiten

Grauguss-Gehäuse, Spannager mit Exzentersternring Einfache Lippendichtung, für Anwendungen bei niedrigen Temperaturen

Technische Eigenschaften	
A	37 mm
A1	12 mm
A2	30 mm
B	25,40 mm
A5	15,90 mm
B1	38,90 mm
d	35 mm
d1	51,10 mm
G	M6x1
H	102 mm
H1	89 mm
H2	64 mm
H	102 mm
L	129 mm
L1	78 mm
L2	13 mm
L3	64 mm
N	22 mm
N1	16 mm
N2	37 mm
s1	30,20 mm
S	9,50 mm
SW	4 mm
Z	21,70 mm



Produktleistung	
C	25,70 kN
C0	15,20 kN
T min.	-20 °C
T max.	100 °C

Andere Merkmale	
Gewicht	1,60 kg
Empfohlenes Anzugsmoment für Befestigungsschraube	11,50 Nm
Bezeichnung des Gehäuses	T207N
Bezeichnung des Lagers	ES207G2