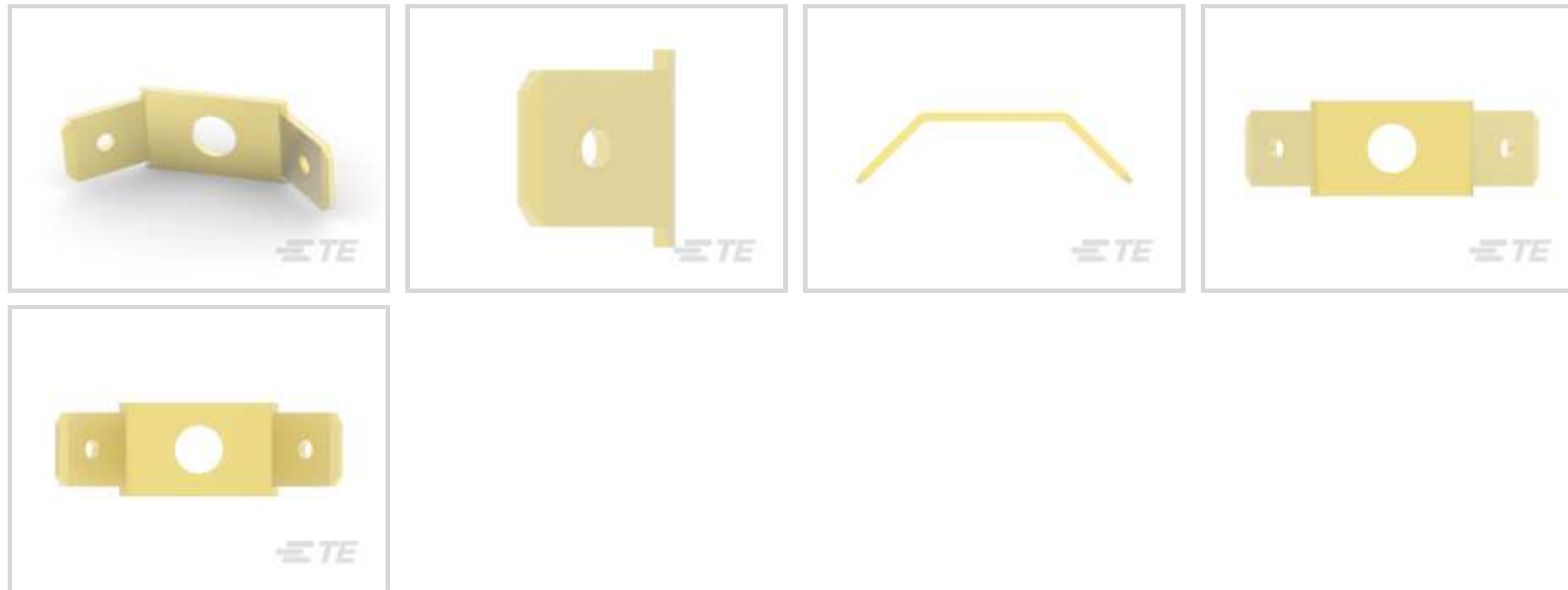




Kontakte & Kabelverbinder > Leiterplattenkontakte

Klemmen- und Spleißart: **Tab**Lötverfahren: **Flachstecker**Flachkontaktbreite: **6.35 mm [.25 in]**Flachkontaktdicke: **.81 mm [.032 in]**Verbindungsmethode: **Durchsteckmontage**

Eigenschaften

Produktmerkmale

Drahtabdichtung	Nein
Anschluss an	Leiterplatte

Konfigurationsmerkmale

Bolzenbohrung	Ja
Klemmenwinkel	45°

Sonstige Eigenschaften

Beschichtungsmaterial	Unplattiert
-----------------------	-------------

Kontaktmerkmale

Klemmen- und Spleißart	Tab
Lötverfahren	Flachstecker
Unterbeschichtungsmaterial	Messing
Klemmengröße	6.35
Klemmenausrichtung	Gerade

Klemmenmerkmale

Verbindungsmethode	Durchsteckmontage
--------------------	-------------------

Abmessungen

Bolzendurchmesser	4.1 mm[.161 in]
Flachkontaktbreite	6.35 mm[.25 in]
Flachkontaktdicke	.81 mm[.032 in]
Buchsenkontakt-Aufmaßdicke	.81 mm[.032 in]

Verwendungsbedingungen

Betriebstemperaturbereich	-30 – 110 °C[-22 – 230 °F]
---------------------------	----------------------------

Verpackungsmerkmale

Verpackungsmenge	5000
Verpackungsmethode	Kasten

Produkt-Compliance

Bitte besuchen Sie die Produktseite auf [TE.com](https://www.te.com) um Informationen über Produktkonformität zu erhalten.>

EU RoHS Richtlinie 2011/65/EU	Konform
EU ELV Richtlinie 2000/53/EG	Konform
China RoHS 2 Richtlinie MIIT Order No 32, 2016	Keine eingeschränkten Materialien oberhalb der Grenzwerte
EU REACH Verordnung (EG) No. 1907/2006	Aktuelle ECHA Kandidatenliste: JAN 2020 (205) Kandidatenliste deklariert bezüglich: JUL 2019 (201) Enthält keine SVHC
EU REACH Verordnung (EG) No. 1907/2006	Aktuelle ECHA Kandidatenliste: JAN 2020 (205) Kandidatenliste deklariert bezüglich: JUL 2019 (201)
Halogengehalt	Niedriger Halogengehalt – Br, Cl, F, I < 900 ppm im homogenen Material. Außerdem BFR/CFR/PVC-frei.
Lötfähigkeit	Für Lötfähigkeit nicht zutreffend

Produktkonformitäts-Disclaimer

Diese Informationen beruhen auf angemessenen Erkundigungen bei unseren Lieferanten und entsprechen unserem derzeitigen Wissensstand auf Grundlage der Angaben der Lieferanten. Diese Informationen können Änderungen erfahren. Die von TE als EU RoHS-konform ermittelten Teile weisen einen maximalen Gewichtsanteil von 0,1 % Blei, Chrom VI, Quecksilber, PBB, PBDE, DBP, BBP, DEHP und DIBP sowie 0,01 % Kadmium im homogenen Werkstoff auf oder sind gemäß der Anhänge zur Richtlinie 2011/65/EU (RoHS2) von diesen Grenzwerten ausgenommen. Elektrische und elektronische Endprodukte erhalten gemäß der Richtlinie 2011/65/EU eine CE-Kennzeichnung. Die Komponenten sind möglicherweise nicht CE-gekennzeichnet. Zusätzliche weisen die von TE als EU ELV-konform ermittelten Teile einen

maximalen Gewichtsanteil von 0,1 % Blei, Chrom VI und Quecksilber sowie 0,01 % Kadmium im homogenen Werkstoff auf oder sind gemäß der Anhänge zur Richtlinie 2000/53/EG (ELV) von diesen Grenzwerten ausgenommen. Bezüglich der REACH Bestimmungen beruht die TE-Information über SVHC in den Artikeln für diese Teilenummer noch auf den „Leitlinien zu den Anforderungen für Stoffe in Erzeugnissen“ (Version: 2, April 2011) der European Chemicals Agency (ECHA), wobei der Grenzwert von 0,1% (nach Gewicht) auf das Fertigprodukt bezogen ist. TE ist sich des EuGH-Urteils vom 10. September 2015, auch bekannt als O5A (Once An Article Always An Article), bewusst, welches besagt, dass im Falle von 'komplexen Erzeugnissen', der Schwellenwert für eine SVHC sowohl auf das Produkt als Ganzes und gleichzeitig auf jeden der Artikel, aus denen sich das Produkt zusammensetzt, angewendet wird. TE hat diesen Entscheid auf der Grundlage der neuen ECHA ' Leitlinien zu den Anforderungen für Stoffe in Erzeugnissen' (Juni 2017, Version 4,0) ausgewertet und wird seine Deklarationen entsprechend aktualisieren.

Auch serienmäßig | FASTON 250



Gehäuse für Crimpkontakte(133)



Leiterplattenkontakte(140)



Magnetdrahtanschlüsse(1)



Presstechnik(4)

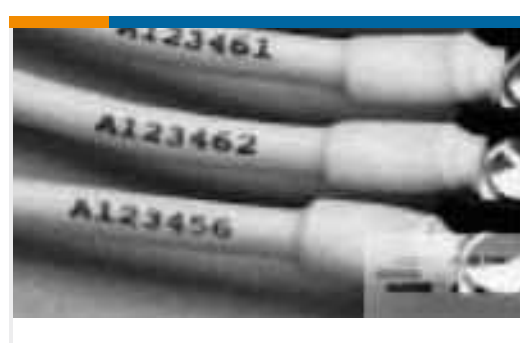


Schnelltrennanschlüsse(460)



Spleiße(4)

Kunden kauften auch diese Produkte

TE Teilenummer1623095-1
CRG0805 1% 100KTE Teilenummer1623401-1
CRG0805 ZEROHMTE Teilenummer1623096-1
CRG0805 1% 100RTE Teilenummer140814-1
FASTON 250 TAB .0315 BRTE Teilenummer1622359-1
LR1 1% 1K5TE Teilenummer1622545-1
LR1 1% 680RTE Teilenummer5070112026
RNF-100-1-1/2-X-STKTE Teilenummer141879-1
FASTON 250 TABS BENT 90 0.315 X .740 BR



TE Teilenummer130114
PIDG RING TONGUE



TE Teilenummer1622419-1
LR1 1% 2K7

Dokumente

Produktzeichnungen

FASTON 250 TAB .032 BR

Englisch

CAD-Dateien

3D PDF

3D

Kundenmodell

[ENG_CVM_CVM_142241-1_R.2d_dxf.zip](#)

Englisch

Kundenmodell

[ENG_CVM_CVM_142241-1_R.3d_igs.zip](#)

Englisch

Kundenmodell

[ENG_CVM_CVM_142241-1_R.3d_stp.zip](#)

Englisch

Indem Sie die CAD-Datei herunterladen stimmen Sie den [allgemeinen Verkaufsbedingungen](#) zu.

Produktspezifikationen

Produktspezifikation

Englisch

Umweltverträglichkeit von Produkten

TE-Materialdeklaration

Englisch