

28771.4 KDS-RGA M20 BK Gewindeadapter



Gewinde- und Verriegelungsadapter, Material: Polyamid PA 6.6, glasfaserverstärkt, Farbe: Schwarz

RAL: 9005

Kaufmännische Daten

Artikelnummer	28771.4
Artikelbezeichnung	KDS-RGA M20 BK
GTIN (EAN)	4044211234515
Farbe	Schwarz
Verpackungseinheit	5
Mengeneinheit	ST
Gewicht pro Stück (exklusive Verpackung)	7,2 g
Gewicht pro Stück (inklusive Verpackung)	8 g
Gewichtseinheit	G
Zolltarifnummer	39259020
Herkunftsland	DE
Produktbeschreibung	Kabeldurchführung

28771.4 KDS-RGA M20 BK Gewindeadapter

Technische Daten

Maße

Länge	38 mm
Länge Wandausschnitt	20,3 mm
Breite	38 mm
Breite Wandausschnitt	20,3 mm
Höhe	22,1 mm
Aufbauhöhe	14,9 mm

Gewinde

Gewindeart	Metrisch
Gewindegröße	20 mm
Gewindesteigung	1,5 mm
Gewindelänge (L)	14,9 mm

Werkstoffe

Material	Polyamid 6.6
Glasfaserverstärkt	Ja
Brennbarkeitsklasse UL 94	V-0
Arbeitstemperatur min.	-40 °C
Arbeitstemperatur max.	120 °C
Halogenfrei	Ja
Silikonfrei	Ja

Weitere technische Daten

Montageart	Schrauben
Schutzart	IP66
NEMA Type	1, 12, 4x (indoor use only)
Drehmoment der Gegenmutter	3 Nm

Environmental Product Compliance

REACH Konform	Ja
REACH Referenzdatum	10.06.2022
REACH Candidate Substance Note	Nein
RoHS Konform	Ja

Zulassungen

UL Zulassung

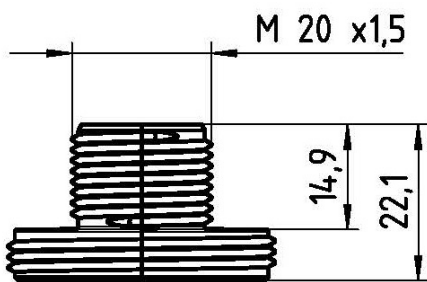
UL File Number	E489821
UL Type Rating	1, 12, 4x (indoor use only)
UL Prüfnorm	UL 508A
UL Recognized	1

cUL Zulassung

cUL Prüfnorm	C22.2 No. 14-18
cUL File Number	E489821
cUL Recognized	1

28771.4 KDS-RGA M20 BK Gewindeadapter

Medien



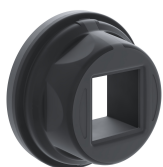
28771.4 KDS-RGA M20 BK Gewindeadapter

Zubehör

Dichtelemente klein

Geteilte Gegenmutter

##INVERSE##CONTA-CABLE



Runde Kabeldurchführung, Material: Polyamid PA 6.6, glasfaserverstärkt | TPE, Farbe: schwarz

Artikelnummer	Artikelbezeichnung	GTIN (EAN)	VPE
<u>28770.4</u>	KDS-R 20-32 BK	4044211234508	5

Blechlocher
