

Trenntransformator TT3-A010-4040-0

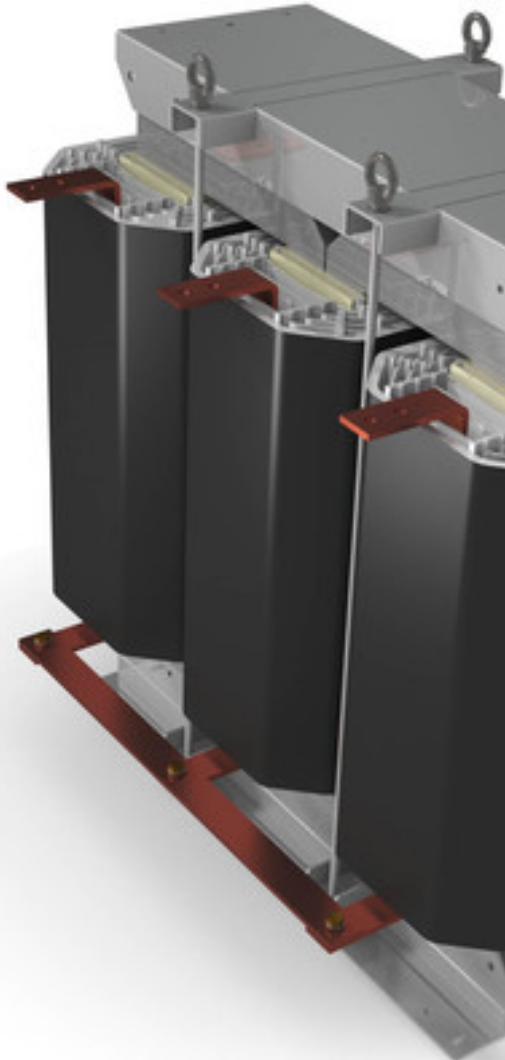


Abbildung zeigt TT3-A630-4040-0

Vorteile

Sichere galvanische Trennung

Sehr guter Korrosionsschutz und geringe Geräuschentwicklung durch Vakuumimprägnierung

Sehr gute Abfuhr der Wärmeverluste durch optimal angeordnete Kühlkanäle innerhalb der Wicklungen

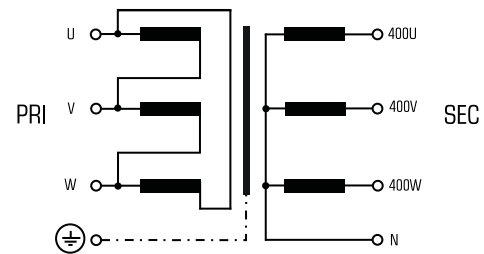
Integrierte Kranösen

Auf Wunsch können die Transformatoren mit individuellen Spannungen realisiert werden

Anwendungen

Trenntransformator zur sicheren elektrischen Trennung der Ein- und Ausgangsseite. Der Transformator kann für den Aufbau der Schutzmaßnahme Schutztrennung entsprechend VDE 0100 eingesetzt werden.

Prinzipschaltbild



Normen

Trenntransformator
nach: VDE 0570 Teil 2-4, DIN EN 61558 Teil 1 mit Teil 2-4

Zulassungen

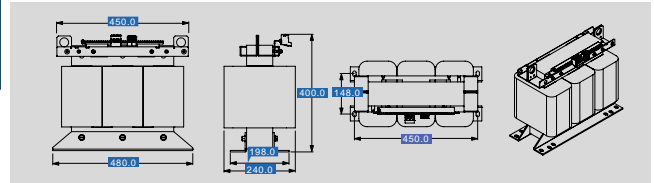




Trenntransformator TT3-A010-4040-0

Elektrische Daten	
Typ TT3-A010-4040-0	
Eingangsdaten	
Bemessungseingangsspannung	3 x 400 Vac
Bemessungsfrequenz	50 - 60 Hz
Ausgangsdaten	
Bemessungsausgangsspannung	3 x 400 Vac
Bemessungsleistung	10.000 VA
Ausgangsennstrom	3 x 14,4 A
Kurzschlussspannung	5,2 %
Schaltgruppe	Dyn 5
Umwelt	
Umgebungstemperatur max.	40 °C
Sicherheit und Schutz	
Bauart	offen
Isolierstoffklasse	F
Schutzart	IP 00
Schutzklasse (vorbereitet)	I
Kurzschlussfestigkeit	nicht kurzschlussfest
Bestelldaten	
Empfohlenes Gehäuse	BGE-065
Bestellnummer	TT3-A010-4040-0

Mechanische Daten	
Typ TT3-A010-4040-0	
Anschluss und Montage	
Anschlüsse	Schraubklemme, Eingang 10 mm ² , Ausgang 4 mm ²
Befestigung	Fußwinkel
Maße und Gewichte	
Gewicht	74,00 kg
Kerntyp	3UI 210/88



Änderungen vorbehalten.