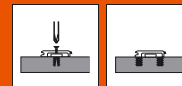


CLIP top

Montageplatten

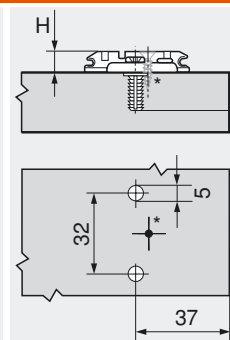
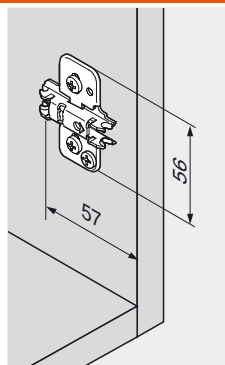


CLIP top

Exzenter-Kreuzmontageplatte



- Material: Stahl, vernickelt
- Montage mit vormontierten Spezialschrauben mit Spreizdübeln
- Mit Exzenterhöhenverstellung ± 2 mm



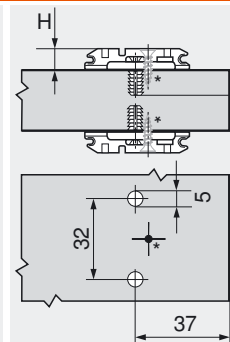
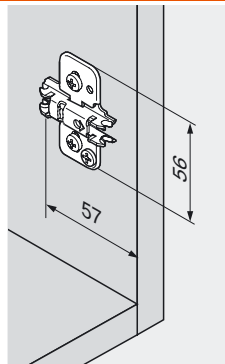
H Höhe
min 11.5
* Zusätzliche Schraube bei Weitwinkelscharnieren

Distanz	Höhe	Art.-Nr.
0 mm	8.5 mm	174H7100E
3 mm	11.5 mm	174H7130E

Exzenter-Kreuzmontageplatte für Zwillingansschlag



- Material: Stahl, vernickelt
- Montage mit vormontierten Spezialschrauben mit Spreizdübeln
- Für Zwillingansschlag
- Mit Exzenterhöhenverstellung ± 2 mm



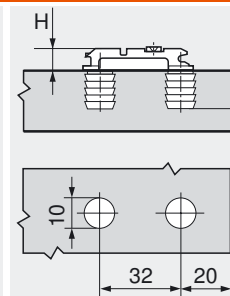
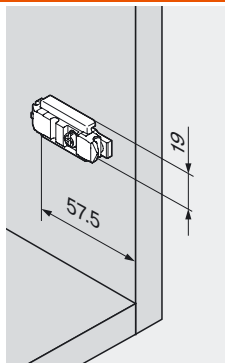
H Höhe
min 7.5
* Zusätzliche Schraube generell notwendig

Distanz	Höhe	Art.-Nr.
0 mm	8.5 mm	174H710ZE
3 mm	11.5 mm	174H713ZE

Gerade Montageplatte



- Material: Zink, vernickelt
- Preßmontage mit angeschraubten Dübeln
- Mit Höhenverstellung ± 2 mm



H Höhe
min 11.5

Verarbeitung nur mit Matrize

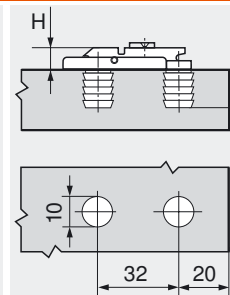
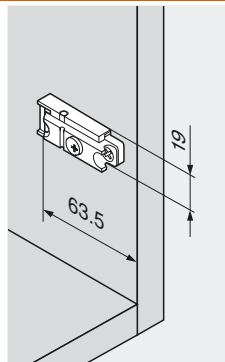
50 MZM.0050

Distanz	Höhe	Art.-Nr.
0 mm	8.5 mm	177M5100
3 mm	11.5 mm	177M5130

Gerade Exzenter-Montageplatte



- Material: Zink, vernickelt
- Preßmontage mit angeschraubten Dübeln
- Mit Exzenterhöhenverstellung ± 2 mm



H Höhe
min 11.5

Verarbeitung nur mit Matrize

50 MZM.0050

Distanz	Höhe	Art.-Nr.
0 mm	8.5 mm	177H5100
3 mm	11.5 mm	177H5130