

Zentrierspanner mit Innengewinde

Artikelbeschreibung/Produktabbildungen



Beschreibung

Werkstoff:

Körper aus Stahl.

Buchsen aus Vergütungsstahl.

Ausführung:

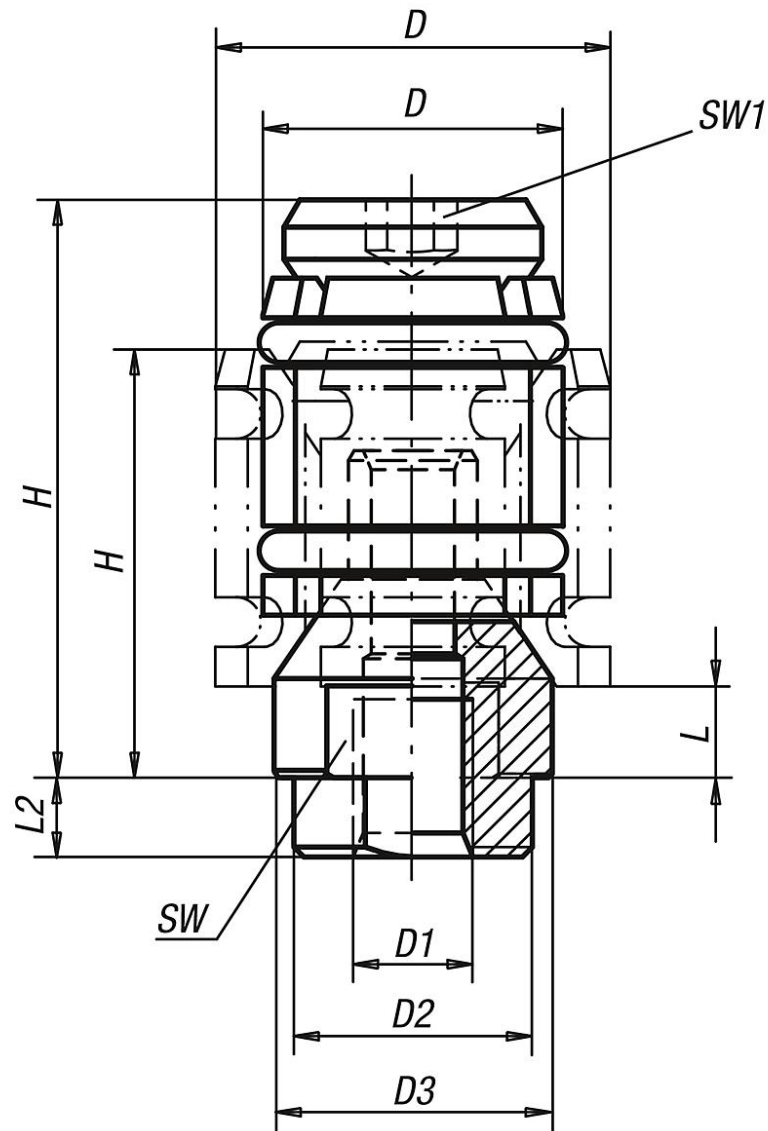
brüniert.

Hinweis:

Der Zentrierspanner ermöglicht das Zentrieren und Spannen eines Werkstückes in der Bohrung. Der Zentrierspanner verfügt über einen großen Hub. Die Produktpalette deckt einen Spannbereich von $\varnothing 12$ bis $\varnothing 30$ mm ab. Um die Genauigkeit der Zentrierung zu erhöhen, kann der Zentrierspanner über den Zentrierzapfen (D2) in einer Bohrung fixiert werden. Die Zentriergenauigkeit beträgt $\pm 0,2$ mm. Zentrierspanner mit Innengewinde passen zu Rastersystem M6 (siehe Anwendungsbeispiel).

Zentrierspanner mit Innengewinde

Zeichnungen



Artikelübersicht

Bestellnummer	Gewindeart	D	D1	L2	D min.	D2	D3	H min.	H max.	L min.	SW	SW1	Spannkraft max. kN	Anzieh- drehmoment max. Nm
K0893.0615	Innengewinde	15	M6	4	12	12	11,4	22	27,5	4,8	9	2,5	1,5	2,2
K0893.0619	Innengewinde	19	M6	4	15	12	14	24,5	32	4,8	12	4	2,5	6
K0893.0624	Innengewinde	24	M6	4	19	12	17,8	26	35	4,5	15	5	4	10
K0893.0630	Innengewinde	30	M6	4	24	12	23	32	44,5	7	19	5	4,5	10