

# Scheiben mit großem Außendurchmesser DIN 9021

## Artikelbeschreibung/Produktabbildungen



### Beschreibung

#### Werkstoff:

Stahl, Edelstahl A2 oder Edelstahl A4.

#### Ausführung:

Stahl galvanisch verzinkt, Härte

$D1 \leq 14 = 140 \text{ HV}$ .

$D1 > 17 = 100 \text{ HV}$ .

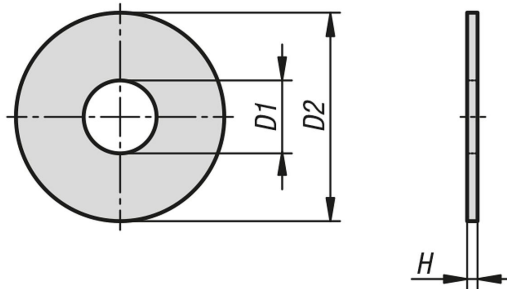
Edelstahl A2, blank.

Edelstahl A4, blank.

#### Hinweis:

Die Scheiben haben einen Außendurchmesser von  $D2 = \sim 3 \times D1$ .

## Zeichnungen



## Artikelübersicht

### Scheiben mit großem Außendurchmesser DIN 9021

| Bestellnummer | Material Grundkörper | Stahlschlüssel | für Schrauben | D1   | D2 | H   |
|---------------|----------------------|----------------|---------------|------|----|-----|
| K1150.03      | Stahl                | -              | M3            | 3,2  | 9  | 0,8 |
| K1150.04      | Stahl                | -              | M4            | 4,3  | 12 | 1   |
| K1150.05      | Stahl                | -              | M5            | 5,3  | 15 | 1,2 |
| K1150.06      | Stahl                | -              | M6            | 6,4  | 18 | 1,6 |
| K1150.08      | Stahl                | -              | M8            | 8,4  | 24 | 2   |
| K1150.10      | Stahl                | -              | M10           | 10,5 | 30 | 2,5 |
| K1150.12      | Stahl                | -              | M12           | 13   | 37 | 3   |
| K1150.14      | Stahl                | -              | M14           | 15   | 44 | 3   |
| K1150.16      | Stahl                | -              | M16           | 17   | 50 | 3   |
| K1150.18      | Stahl                | -              | M18           | 20   | 56 | 4   |
| K1150.20      | Stahl                | -              | M20           | 22   | 60 | 4   |
| K1150.24      | Stahl                | -              | M24           | 26   | 72 | 5   |
| K1150.30      | Stahl                | -              | M30           | 33   | 92 | 6   |
| K1150.103     | Edelstahl            | A2             | M3            | 3,2  | 9  | 0,8 |
| K1150.104     | Edelstahl            | A2             | M4            | 4,3  | 12 | 1   |
| K1150.105     | Edelstahl            | A2             | M5            | 5,3  | 15 | 1,2 |
| K1150.106     | Edelstahl            | A2             | M6            | 6,4  | 18 | 1,6 |
| K1150.108     | Edelstahl            | A2             | M8            | 8,4  | 24 | 2   |
| K1150.110     | Edelstahl            | A2             | M10           | 10,5 | 30 | 2,5 |
| K1150.112     | Edelstahl            | A2             | M12           | 13   | 37 | 3   |
| K1150.114     | Edelstahl            | A2             | M14           | 15   | 44 | 3   |
| K1150.116     | Edelstahl            | A2             | M16           | 17   | 50 | 3   |
| K1150.118     | Edelstahl            | A2             | M18           | 20   | 56 | 4   |
| K1150.120     | Edelstahl            | A2             | M20           | 22   | 60 | 4   |

## Scheiben mit großem Außendurchmesser DIN 9021

### Artikelübersicht

| Bestellnummer | Material<br>Grundkörper | Stahlschlüssel | für<br>Schrauben | D1   | D2 | H   |
|---------------|-------------------------|----------------|------------------|------|----|-----|
| K1150.124     | Edelstahl               | A2             | M24              | 26   | 72 | 5   |
| K1150.603     | Edelstahl               | A4             | M3               | 3,2  | 9  | 0,8 |
| K1150.604     | Edelstahl               | A4             | M4               | 4,3  | 12 | 1   |
| K1150.605     | Edelstahl               | A4             | M5               | 5,3  | 15 | 1,2 |
| K1150.606     | Edelstahl               | A4             | M6               | 6,4  | 18 | 1,6 |
| K1150.608     | Edelstahl               | A4             | M8               | 8,4  | 24 | 2   |
| K1150.610     | Edelstahl               | A4             | M10              | 10,5 | 30 | 2,5 |
| K1150.612     | Edelstahl               | A4             | M12              | 13   | 37 | 3   |
| K1150.614     | Edelstahl               | A4             | M14              | 15   | 44 | 3   |
| K1150.616     | Edelstahl               | A4             | M16              | 17   | 50 | 3   |
| K1150.618     | Edelstahl               | A4             | M18              | 20   | 56 | 4   |
| K1150.620     | Edelstahl               | A4             | M20              | 22   | 60 | 4   |
| K1150.624     | Edelstahl               | A4             | M24              | 26   | 72 | 5   |