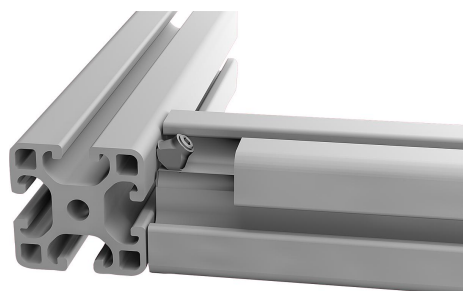


Potentialausgleich Typ I

Artikelbeschreibung/Produktabbildungen



Beschreibung

Werkstoff:

Stahl.

Ausführung:

verzinkt.

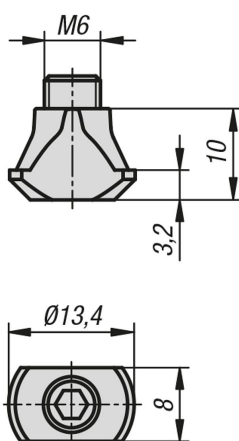
Hinweis:

Zur Herstellung einer elektrostatischen Ableitung (ESD). Für den sicheren Ausgleich elektrostatischer Ladung von Profilen. Er wird in die Nut eingeschwenkt und unter einem Winkel von 45° gegen die Profile verschraubt. Durch das Durchbrechen der Eloxalschicht stellt er eine leitende Verbindung her.

Beachten:

Bei dem Potentialausgleich handelt es sich nicht um eine elektrische Verbindung des Schutzleitersystems.

Zeichnungen



Artikelübersicht

Potentialausgleich Typ I

Bestellnummer	Ausführung 2	Nutbreite
K1283.0806	Typ I	8

