

Scharnier aushängbar aus Edelstahl

Artikelbeschreibung/Produktabbildungen



Beschreibung

Werkstoff:

Scharnier und Achse Edelstahl 1.4401.

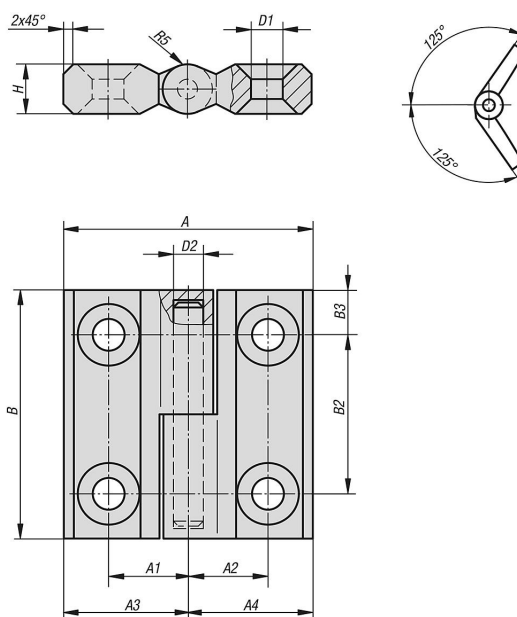
Ausführung:

seidenmatt poliert.

Hinweis:

Auf Grund doppelter Symmetrie ist dieses Scharnier rechts oder links einsetzbar. Der Öffnungswinkel beträgt max. 125°.

Zeichnungen



Artikelübersicht

Scharnier aushängbar aus Edelstahl

Bestellnummer	A	A1	A2	A3	A4	B	B2	B3	D1	D2	H	Tragkraft N
K1342.06251616	50	16	16	25	25	50	32	9	6,4	6	10	5000