

TECHNISCHES DATENBLATT

RONAN XXF GTX black Low ESD O2 WR CI No. 972610

Gr. 35 - 48



KENNZEICHNUNG NACH NORM

Norm für Berufsschuhe
EN ISO 20347 O2

Grundanforderungen bei O2:
A Antistatik - **E** Energieaufnahmevermögen im Fersenbereich -
WRU Wasserdurchtritt und Wasseraufnahme -
Geschlossener Fersenbereich

Zusatzanforderungen

CI COLD INSULATED
Kälteisolierung
FO FUEL RESISTANCE
Kraftstoffbeständigkeit der Sohle
WR Wasserdichtheit

FORM

Berufshalbschuh



Form A - Die Höhe vom Schuhoberteil darf bei Größe 42 max. 11,2 cm betragen.

EINSATZGEBIETE

Einsatzgebiete

In- und Outdoorbereiche
Bereiche, wo die Einwirkung von Feuchtigkeit zu erwarten ist (O2)
Für alle Einsatzbereiche in denen keine Gefahr durch herabfallende oder umstürzende schwere Gegenstände droht
Bereiche, in denen die Gefahr von elektrostatischer Entladung besteht (EGB/ESD)





AUSSTATTUNGSMERKMALE

ESD - Ausstattung

Dank seiner sehr guten Ableitfähigkeit ist der Schuh für Arbeiten in ESD-sensiblen und elektrostatisch geschützten Bereichen (EPA) geeignet. Die Schuhe erfüllen die Norm 61340-5-1.



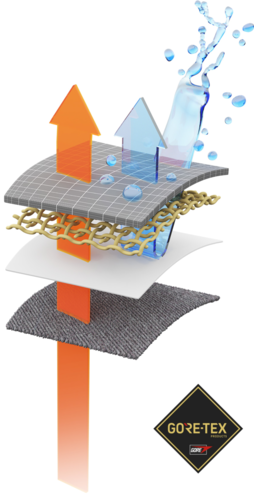
AUSSTATTUNGSMERKMALE

Größen (Unisex Modell)	<ul style="list-style-type: none"> • Erweiterter Größenspiegel: lieferbar in Größe 35 - 48 	
Zertifizierung nach DGUV Regel 112-191	<ul style="list-style-type: none"> • zertifiziert für orthopädische Einlagen 	
Gepolsterter Schaftrand	<ul style="list-style-type: none"> • sehr guter Tragekomfort: Der gepolsterte Schaftrand schützt die Achillessehne. 	
Geschlossene, gepolsterte Lasche	<ul style="list-style-type: none"> • sehr guter Tragekomfort: Die Lasche beugt Druckstellen vor und verhindert, dass Schmutz in den Schuh eindringt. 	
Reflexmaterial	<ul style="list-style-type: none"> • gute Sichtbarkeit im Dunkeln 	
Sohlenkern aus Infinergy® von BASF 	Der Sohlenkern besteht aus expandiertem, thermoplastischem Polyurethan in Form ovaler, miteinander verschweißter Schaumperlen und ist sehr leicht und elastisch. Die revolutionäre Technologie dämpft den Aufprall und federt bei Druck extrem gut zurück, so dass die Energie an den Träger zurückgegeben wird. Der Kern behält auch bei niedrigen Temperaturen von -20°C seine hohe Dehnbarkeit.	
WR	<ul style="list-style-type: none"> • Wasserdichtheit / Water resistant • Zusätzlich abgedichtete Nähte am Schaft 	

OBERMATERIAL

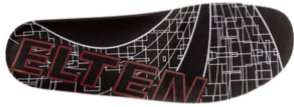
Hydrophobiertes Nubukleder	<ul style="list-style-type: none"> • Einsatzbereiche S2/S3 • natürliches Material • widerstandsfähig gegen Abnutzung • atmungsaktiv • Wasserdurchtritt/-aufnahme gemäß EN ISO 20345 S2 • zusätzliche Wasserbeständigkeit durch eine spezielle Hydrophobierung des Materials 	
----------------------------	---	--

FUTTERMATERIAL

<p>Gore-Tex Performance Comfort Footwear</p> 	<p>Das GORE-TEX Laminat verhindert, dass Wasser in den Schuh eindringt, lässt die Füße aber dennoch „atmen“. Diese Technologie bietet idealen Klimakomfort bei allen Outdoor-Aktivitäten, auch bei widrigsten Witterungsbedingungen. Sämtliche Komponenten der Schuhkonstruktion sind exakt aufeinander abgestimmt und werden ständigen Qualitätskontrollen unterzogen.</p> <p>Die ALL-WEATHER-Membran Bei allen Wetterlagen und bei allen Windstärken sorgt die All-Weather-Membran für ein dauerhaft angenehmes Schuhklima. Hält die Füße im Sommer kühl und im Winter warm. Kleinste Poren stoppen Wind und Nässe.</p>	
--	---	--

EINLEGESOHLE

Ganzflächige
Einlegesohle ESD PRO



- ESD-AUSSTATTUNG: Schutz vor elektrostatischer Entladung (electrostatic discharge=ESD). Die ganzflächige, auswechselbare Einlegesohle ist leitfähig und für den Einsatz in ESD-Sicherheitsschuhen gemäß der Normen DIN EN ISO 20345 und DIN EN 61340-5-1 konzipiert.
- Die ganzflächige, auswechselbare Einlegesohle bietet höchsten Tragekomfort für Sicherheitsschuhe.
- Die Einlegesohle hat eine gute Feuchtigkeitsaufnahme und -abgabefunktion und sorgt so für ein angenehmes Fußklima.
- Die enorme Weichheit des PU-Schaums dämpft Stöße beim Auftritt ab und erhöht den Laufkomfort.
- Verbesserung des Schuhklimas durch die offenzellige Struktur des PU-Schaums. Somit bleibt der Fuß immer angenehm trocken.

BRANDSOHLE

ESD-fähige Softvlies-
Brandsohle

ESD-Ausstattung: Schutz vor elektrostatischer Entladung (electrostatic discharge=ESD), und zwar ohne den Einsatz von zusätzlichen Hilfsmitteln, welche die Brückenfunktionen zur Laufsohle erfüllen.

- etwa 50 % leichter als vergleichbare Sohlen aus Naturmaterialien
- flexibel und formstabil
- gute Luftdurchlässigkeit
- ausgezeichneter Abriebwiderstand
- hohe Feuchtigkeitsaufnahme
- schnelles Trocknen (quasi über Nacht)

LAUF SOHLE

Zweischichten-Profilsohle
WELLMAXX FLEX



- sehr gute Rutschhemmung
- antistatisch

Laufsohle: PU (Polyurethan)

- Farbe: schwarz
- Profiltiefe: 4,0 mm
- abriebfest
- hitzebeständig bis ca. 130°C
- kälteflexibel bis ca. -20°C
- öl- und kraftstoffbeständig

Zwischensohle: PU (Polyurethan)

- Der weiche PU-Kern sorgt für gute Stoßabsorption und hohen Tragekomfort
- Der Infinergy®-Kern sorgt für eine sehr gute Dämpfung mit Rückpralleffekt