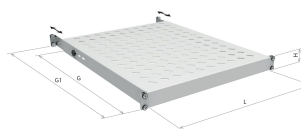
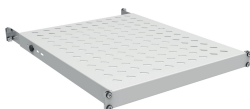
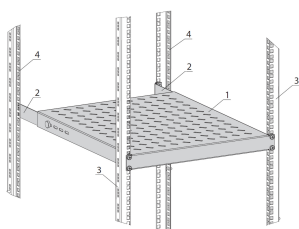


# DATENBLATT

19" 1HE Fachboden fest, ET 750..850 mm, 120 kg, ST 1000, RAL7035



## Beschreibung

Zum Einbau in alle 19" Netzwerk- und Serverschränke  
 Befestigung an den vorderen und hinteren 19" Profilen erforderlich  
 Montagetiefe rückseitig verstellbar (+0 .. 100 mm)  
 Material Stahlblech  
 Lackierung RAL7035, lichtgrau / RAL9005, tiefschwarz  
 Lieferumfang: 1 x Fachboden inkl. Befestigungsmaterial

## Allgemeine Daten

Ausführung | Fachboden

## General data

Werkstoff | Metall

## Verfügbare Varianten

ArtNr.	Bezeichnung	Farbe	Tiefe	Traglast	Verstellung	Breite	Höhe	RAL-Nummer	Nutzbreite	Für Schranktiefe	Nutztiefe
--------	-------------	-------	-------	----------	-------------	--------	------	------------	------------	------------------	-----------

Dieses Datenblatt wurde maschinell am 07-05-2024 erzeugt. Technische Änderungen vorbehalten.



# DATENBLATT

## 19" 1HE Fachboden fest, ET 750..850 mm, 120 kg, ST 1000, RAL7035

691651FGR.6	19" 1HE Fachboden fest, ET 350..450 mm, 120 kg, ST 600, RAL7035	grau	350 mm	120 kg	350 - 450 mm	482,6 mm	44 mm	7035	450 mm	600 mm	350 mm
691651FGR.8	19" 1HE Fachboden fest, ET 550..650 mm, 120 kg, ST 800, RAL7035	grau	550 mm	120 kg	550 - 650 mm	482,6 mm	44 mm	7035	450 mm	800 mm	550 mm
691651FGR.10	19" 1HE Fachboden fest, ET 750..850 mm, 120 kg, ST 1000, RAL7035	grau	750 mm	120 kg	750 - 850 mm	482,6 mm	44 mm	7035	450 mm	1000 mm	750 mm
691651FGR.12	19" 1HE Fachboden fest, ET 950..1050 mm, 120 kg, ST 1200, RAL7035	grau	950 mm	120 kg	950 - 1050 mm	482,6 mm	44 mm	7035	450 mm	1200 mm	950 mm
691651FTS.6	19" 1HE Fachboden fest, ET 350..450 mm, 120 kg, ST 600, RAL9005	schwarz	350 mm	120 kg	350 - 450 mm	482,6 mm	44 mm	9005	450 mm	600 mm	350 mm
691651FTS.8	19" 1HE Fachboden fest, ET 550..650 mm, 120 kg, ST 800, RAL9005	schwarz	550 mm	120 kg	550 - 650 mm	482,6 mm	44 mm	9005	450 mm	800 mm	550 mm
691651FTS.10	19" 1HE Fachboden fest, ET 750..850 mm, 120 kg, ST 1000, RAL9005	schwarz	750 mm	120 kg	750 - 850 mm	482,6 mm	44 mm	9005	450 mm	1000 mm	750 mm
691651FTS.12	19" 1HE Fachboden fest, ET 950..1050 mm, 120 kg, ST 1200, RAL9005	schwarz	950 mm	120 kg	950 - 1050 mm	482,6 mm	44 mm	9005	450 mm	1200 mm	950 mm

Dieses Datenblatt wurde maschinell am 07-05-2024 erzeugt. Technische Änderungen vorbehalten.

