

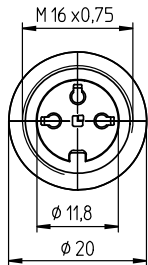
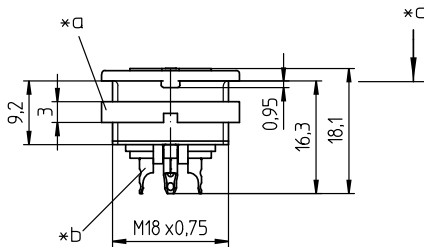
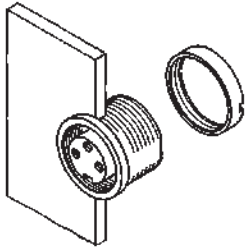
03 KFV

Rundsteckverbinder mit Schraubverschluss M16 nach IEC 61076-2-106, IP40/IP67/IP68

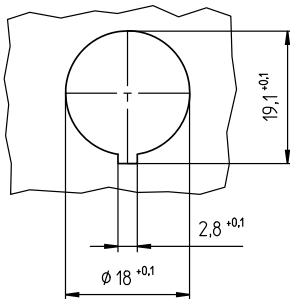


Einbaukupplung nach IEC 61076-2-106, IP40, mit
Schraubverschluss und Lötanschlüssen, für Frontmontage

03 KVF



*d



Umgebungsbedingungen

Temperaturbereich -40 °C/+85 °C

Werkstoffe

Kontaktträger PA GF, V-0 nach UL94
 Kontaktbuchse CuZn, versilbert und flashvergoldet (3- bis 8-polig)
 CuZn, unternickelt und vergoldet (12-polig)
 Gehäuse Zn-Druckguss, unterkupfert und vernickelt
 Ringmutter CuZn, vernickelt

Mechanische Daten

Steckkraft/Kontakt $\leq 5,0 \text{ N}^1$
 Ziehkraft/Kontakt $\geq 1,2 \text{ N}$ (3- bis 8-polig)
 $\geq 0,9 \text{ N}$ (12-polig)¹
 Anzugsdrehmoment Steckverbinder 1-3 Nm
 Anzugsdrehmoment Mutter 1-3 Nm
 Schutzart IP40²

¹ gemessen mit einem polierten Stahlstift, Nennmaß 1,5 mm (1,0 mm bei 12-polig)

² nach IEC DIN EN 60529, nur in verschraubtem Zustand mit einem dazugehörigen Gegenstück

Anschließbare Leiter Lötanschluss

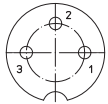
Querschnitt $\leq 0,75 \text{ mm}^2$ (AWG 20)
 (3- bis 8-polig)
 $\leq 0,25 \text{ mm}^2$ (AWG 24)
 (12-polig)

Elektrische Daten (bei T_u 20 °C)

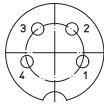
Durchgangswiderstand $\leq 5 \text{ m}\Omega$
 Bemessungsstrom 5 A (T_u 40 °C, 3- bis 8-polig)
 3 A (T_u 40 °C, 12-polig)
 Bemessungsspannung bei Verschmutzungsgrad 1:
 300 V (Polbilder 30, 40, 50/6, 60, 70)
 100 V (Polbilder 50, 71, 80, 81)
 160 V (Polbild 120)
 bei Verschmutzungsgrad 2:
 250 V (Polbilder 30, 40)
 32 V (Polbilder 50, 71, 80, 81)
 160 V (Polbilder 50/6, 60, 70, 120)
 Bemessungsstoßspannung 1500 V (Polbilder 30, 40, 50/6, 60, 70, 120)
 500 V (Polbilder 50, 71, 80, 81)
 Isolierstoffgruppe II (IEC)/I (UL) (400 = CTI < 600)
 Überspannungskategorie I
 Isolationswiderstand > 100 M Ω

03 **KFV**

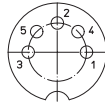
Polbilder, von der Lötseite gesehen



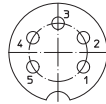
03-a
KFV 30



04-a
KFV 40



05-b
KFV 50



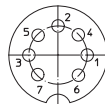
05-a
KFV 50/6



06-a
KFV 60



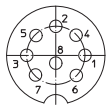
07-a
KFV 70



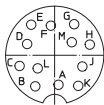
07-b
KFV 71



KFV 80



08-a
KFV 81



12-a
KFV 120

Zugehörige Produkte

Gegenstücke

☞ SV ☞ SV ...-8 ☞ WSV

Zubehör

☞ 0381 ☞ 038199 ☞ 0382

☞ 0384 ☞ 038799

- *a Mutter lose beigestellt
- *b Lötkelch
- *c Montagerichtung
- *d Einbauöffnung

03 KfV

Bestellbezeichnung	Polzahl	VE (Stück)	MDQ (Stück)
KfV 30	3	50	100
KfV 40	4	50	100
KfV 50	5	50	100
KfV 50/6	5	50	100
KfV 60	6	50	100
KfV 70	7	50	100
KfV 71	7	50	100
KfV 80	8	50	100
KfV 81	8	50	100
KfV 120	12	50	100

Verpackung:
im Karton