

A9078209

DATEC-CONTROL M, Ausf. II

Komfortables Handgehäuse vorbereitet für den Einbau von wechselbaren Batteriefächern (Batteriefach und Halter als Zubehör). Großzügiges Anzeigenfeld für grafikfähige Displays. Raum für PCMCIA-Steckplatz unter dem Batterieeinschub, abdeckbar.

Ausführung

Oberteil mit größtmöglichem Displayausschnitt für Digitalanzeigen

Lieferumfang

Ober- und Unterteil, Abdeckkappe, Stifte, Montage-Set mit Gehäuseschrauben, Platinenschrauben und Gummifüßen



TECHNISCHE DATEN

Material	ABS (UL 94 HB)	Länge	243 mm
Schutzart	IP 54 opt.	Breite	130 mm
	Erforderliches Zubehör: Dichtungs-Set, Displayscheibe (Set mit Klebefolie)	Höhe	60 mm
Farbe	schwarz RAL 9005	Platinenlänge Unterteil	207 mm
Standards	RoHS konform, REACH konform	Platinenbreite Unterteil	80 mm
		Platinenlänge Oberteil	113 mm
		Platinenbreite Oberteil	78 mm
		Displaylänge	51 mm
		Displaybreite	88 mm
		Folienlänge	189,2 mm
		Folienbreite	78 mm

Bitte die Maße an aktuellen Teilen abnehmen. Diese unterliegen material- und produktionsspezifischen Fertigungstoleranzen.

A9078209

DATEC-CONTROL M, Ausf. II

KAUFMÄNNISCHE DATEN

Gewicht/1 Stück	250 g
Warentarifnummer (OKW Produkt)	39269097
Herstellungsland	Deutschland

KUNDENSPEZ. MODIFIKATIONEN

Was benötigen Sie für Ihr persönliches Produkt? Bei Bedarf liefern wir Ihnen die Gehäuse/Drehknöpfe einbaufertig mit allen notwendigen Modifikationen und Veredelungen. Wir beraten Sie gerne. Fragen Sie an!

Produktoptionen für A9078209



Mechanische
Bearbeitung



Bedruckung



Laserbeschriftung



Dekorfolien



Sondermaterial



EMV Schutz

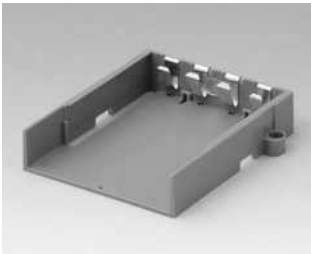


Konfektion / Montage

A9078209

DATEC-CONTROL M, Ausf. II

ZUBEHÖR "BATTERIE"



A9178118
Halter für Batteriefach
PC
vulkan



A9178128
Batteriefach, M/L, 4 x AA
PC
vulkan



A9178158
Batteriefach, M/L, 5 x AA
PC
vulkan



A9178178
Abdeckung für Elektronikraum,
Ausf. I
PC
vulkan



A9178188
Abdeckung für Elektronikraum,
Ausf. II
PC
vulkan

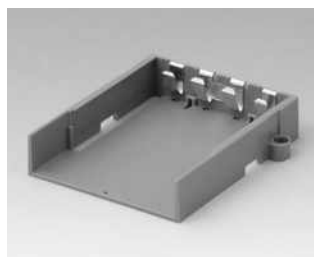


A9178198
Abdeckung für Elektronikraum,
Ausf. III
PC
vulkan

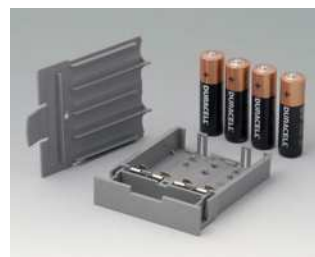
ZUBEHÖR "SOCKEL"



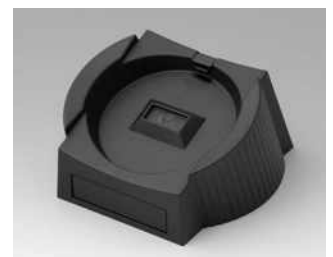
A9178007
Kontakte, männlich
vergoldet



A9178118
Halter für Batteriefach
PC
vulkan



A9178128
Batteriefach, M/L, 4 x AA
PC
vulkan



A9178139
Sockel, Ausf. I
ABS (UL 94 HB)
schwarz RAL 9005



A9178158
Batteriefach, M/L, 5 x AA
PC
vulkan

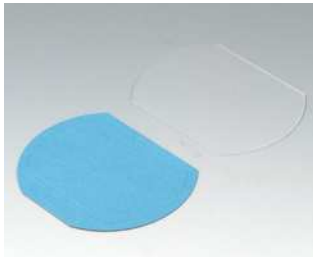


A9178169
Sockel, Ausf. II
ABS (UL 94 HB)
schwarz RAL 9005

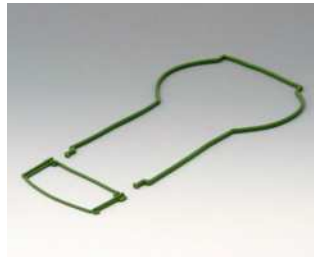
A9078209

DATEC-CONTROL M, Ausf. II

ZUBEHÖR "SCHUTZ"



A9178001
Displayscheibe M
Acrylglas
glasklar



A9178006
Dichtungs-Set M



A9178108
Protector M
SEBS (TPE)
vulkan



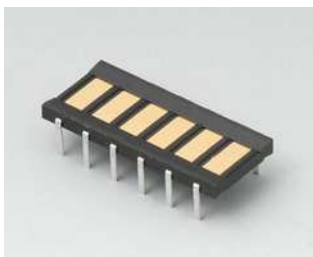
A9178208
Protector M
SEBS (TPE)
vulkan

ZUBEHÖR "WAND/HALTER"



A9226119
Wandhalter-Set
ABS (UL 94 HB)
schwarz RAL 9005

ZUBEHÖR



A9178008
Kontakte, weiblich
vergoldet

Technische Änderungen vorbehalten. © OKW Gehäusesysteme, Buchen/Deutschland.

