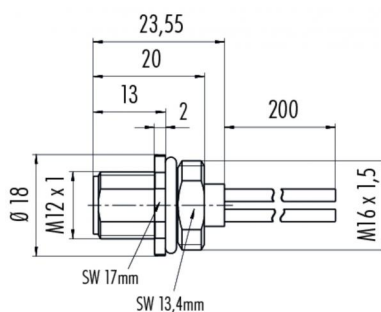


Bezeichnung **Polzahl: 2+PE, Flanschstecker, Power, S-Kodierung, mit Litzen, Befestigungsgewinde M16 x 1,5**  
 Bereich **M12-S, M12-K Serien 814 S-Kodierung**  
 Bestellnummer **09 0687 700 03**

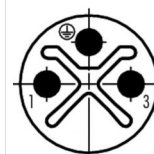
**Abbildung**



**Maßzeichnung**



**Polbild**



1 schwarz/black  
 3 schwarz/black  
 PE gelb/grün/yellow/green

**Die Montageanleitung finden Sie auf der nachfolgenden Seite.**

**Technische Daten**

**Allgemeine Kennwerte**

Steckverbinder-Bauform	Flanschstecker
Steckverbinder Verriegelung	schraub
Anschlussart	Litzen
Anschlußquerschnitt (mm)	1,38 mm <sup>2</sup>
Anschlußquerschnitt (AWG)	16
Obere Grenztemperatur	85 °C
Untere Grenztemperatur	-40 °C

**Kabeldaten**

Zulassung 1	UL
-------------	----

**Elektrische Kennwerte**

Bemessungsspannung	630 V
Bemessungs-Stoßspannung	6000 V
Verschmutzungsgrad	3
Überspannungskategorie	III
Isolierstoffgruppe	II
Bemessungsstrom (40°C)	16 A
Durchgangswiderstand	≤ 5 mΩ
Schutzart	IP68
Mechanische Lebensdauer	> 100 Steckzyklen

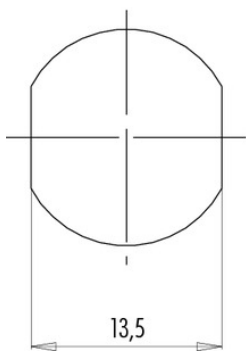
**Werkstoffe**

Material Kontakt	CuZn (Messing)
Kontaktoberfläche	Au (Gold)
Material Kontaktkörper	PA

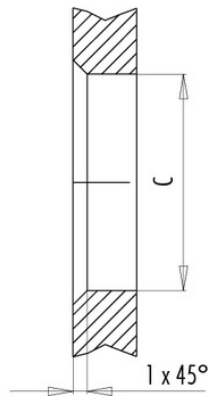
Bezeichnung **Polzahl: 2+PE, Flanschstecker, Power, S-Kodierung, mit Litzen, Befestigungsgewinde M16 x 1,5**  
 Bereich **M12-S, M12-K Serien 814 S-Kodierung**  
 Bestellnummer **09 0687 700 03**

Montageanleitung / Montageausschnitt

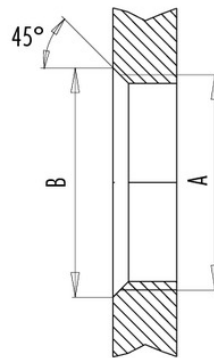
Mit Fläche als Verdrehenschutz  
 With flats as anti-rotation device



Mit Durchgangsbohrung  
 With bore hole



Mit Gewinde, einschraubbar  
 With thread to screw in



alternativ/alternativ

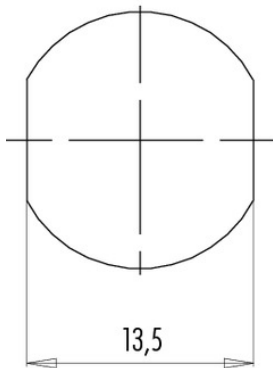
	A	B	C
PG 9	PG 9	16,2	15,3
M16x1,5	M16x1,5	17,0	16,1

Anzugsdrehmoment/Tightening torque

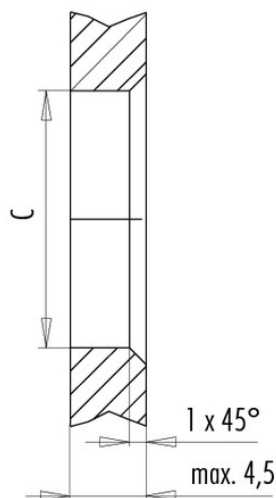
Metallgehäuse/Metal housing 6,25 Nm  
 Kunststoffgehäuse/Plastic housing 3,75 Nm

Montageanleitung / Montageausschnitt

Mit Fläche als Verdrehenschutz  
 With flats as anti-rotation device



Mit Durchgangsbohrung  
 With bore hole



	C
PG 9	15,3
M16x1,5	16,1

Anzugsdrehmoment/Tightening torque

Metallgehäuse/Metal housing 6,25 Nm  
 Kunststoffgehäuse/Plastic housing 3,75 Nm

Bezeichnung	<b>Polzahl: 2+PE, Flanschstecker, Power, S-Kodierung, mit Litzen, Befestigungsgewinde M16 x 1,5</b>
Bereich	<b>M12-S, M12-K Serien 814 S-Kodierung</b>
Bestellnummer	<b>09 0687 700 03</b>

## Sicherheitshinweise

Der Steckverbinder darf nicht unter Last gesteckt oder getrennt werden. Eine Nichtbeachtung sowie unsachgemäße Verwendung kann Personenschäden zur Folge haben.

Die Steckverbinder sind für Einsatzbereiche im Anlagen-, Steuerungs- und Elektrogerätebau entwickelt worden. Die Überprüfung, ob die Steckverbinder auch in anderen Einsatzgebieten verwendet werden können, obliegt dem Anwender.

Durch den Anwender sind geeignete Sicherheitsvorkehrungen zu treffen, damit der Steckverbinder nicht versehentlich gelöst werden kann.

Steckverbinder mit der Schutzart IP 67 und IP 68 sind nicht für die Verwendung unter Wasser geeignet. Beim Einsatz im Freien müssen die Steckverbinder gesondert gegen Korrosion geschützt werden. Weitere Infos zu den IP Schutzarten siehe im Bereich Downloadcenter „Technische Informationen“