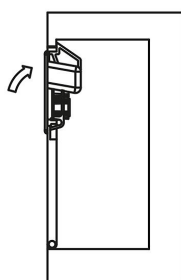
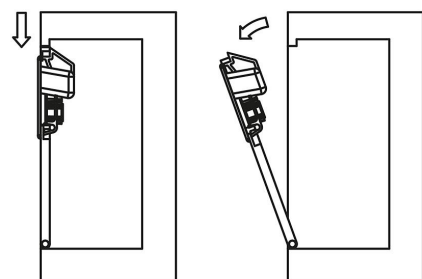
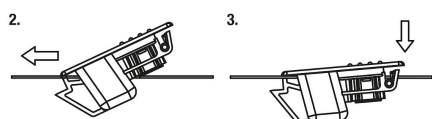
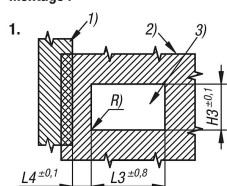


# Fermeture à déclic en plastique avec creux de poignée, encliquetable, forme C, moyenne

Description de l'article/illustrations du produit



Montage :



## Description

### Matière :

Fermeture en ABS.  
Ressort en inox 1.4310.

### Finition :

Fermeture noire.  
Ressort brillant.

### Nota :

Ces fermetures à déclic sont conçues pour un montage affleurant dans les portes, volets et capots.  
Disponibles en six tailles différentes pour vantaux d'épaisseurs différentes.

Indice d'inflammabilité : UL94-HB.

### Mode d'emploi :

En poussant la poignée, la fermeture est amenée en position ouverte, permettant l'ouverture de la porte. Le verrouillage est automatiquement assuré par la fermeture de la porte à l'aide du ressort.

### Utilisation :

- Industrie automobile
- Technique médicale
- Construction de machines
- Construction d'appareils
- Armoires industrielles

### Montage :

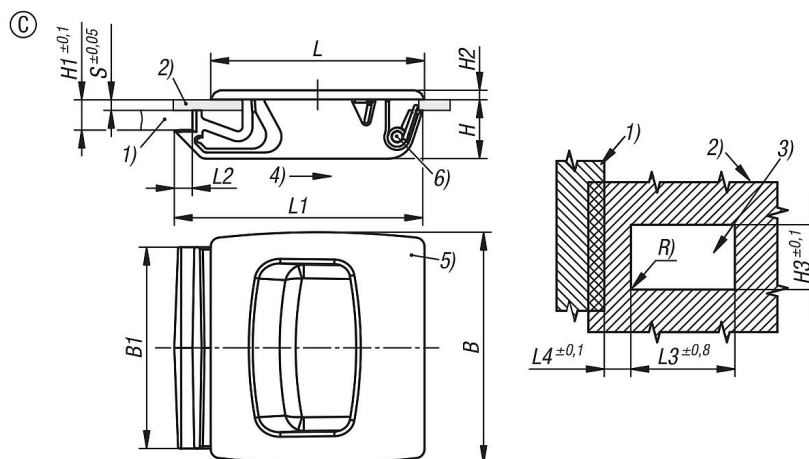
1. Réalisez avec précision la découpe selon le croquis.
2. Faites glisser la fermeture avec la face avant dans la découpe et poussez-la vers l'avant.
3. Poussez la fermeture vers le bas pour l'enclencher.

### Indication de dessin :

- 1) Cadre
- 2) Vantail
- 3) Découpe de montage
- 4) Sens d'actionnement
- 5) Fermeture
- 6) Ressort

**Fermeture à déclic en plastique avec creux de poignée, encliquetable, forme C, moyenne**

Dessins



**Aperçu des articles**

Référence	Forme	Type de forme	B	B1	H	H1=zone de retenue totale	H2	H3	L	L1	L2	L3	L4	R	S=épaisseur de battant en mm	Plage de température en °C
K2010.2015500	C	moyen	50,8	44,2	13	6,7	2	44,5	47	54,6	4	38,1	12,7	max. 0,25	2	-40 à 60