

## Kostki dociskowe mimośrodowe pochyłe

Opis artykułu/ilustracje produktu



### Opis

#### Materiał:

Stal.

#### Wersja:

Korpus ulepszony cieplnie i oksydowany.

Płytkę dociskową utwardzoną dyfuzyjnie i mosiądzowaną.

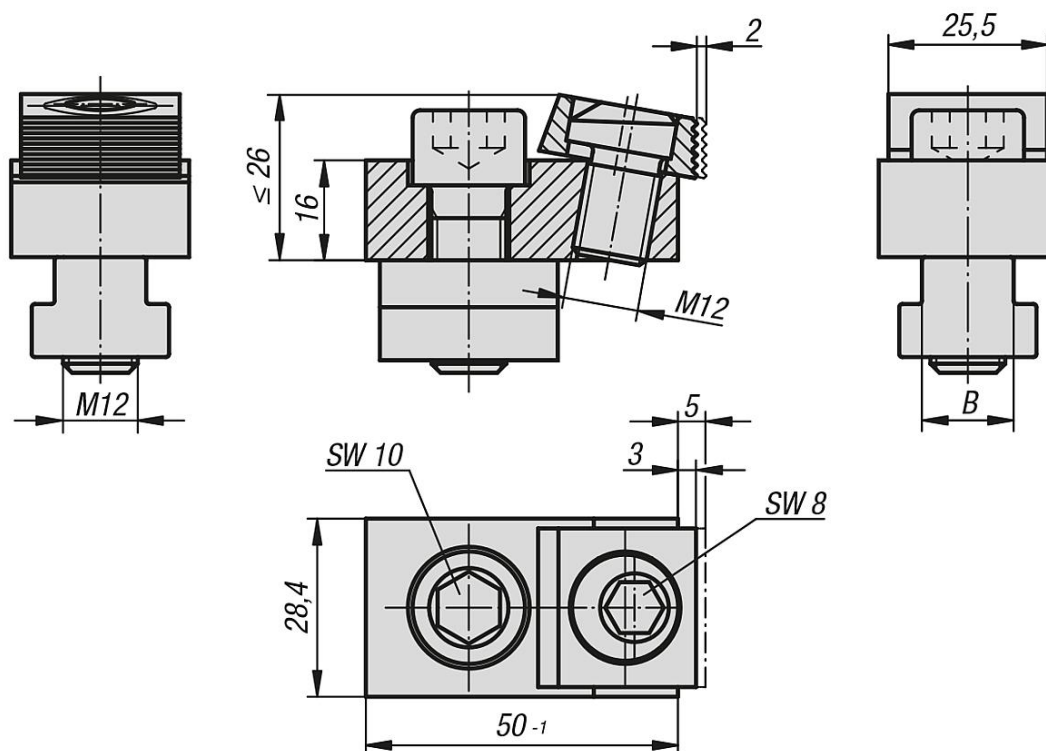
#### Wskazówka:

Zaciski mimośrodowe można montować bezpośrednio na stole obrabiarki lub na płycie przyrządu. Dzięki efektowi dociągania w dół przedmiot obrabiany jest dociskany do podłoża. Płytkę dociskową dopasowuje się do położenia przedmiotu obrabianego, co oznacza, że przedmiot nie musi być prostokątny. Płytkę dociskową ma z jednej strony gładką powierzchnię dla detali obrobionych, a z drugiej ryflowaną – dla detali surowych i odlewów.

#### Na zapytanie:

Zapassowe śruby mimośrodowe.

### Rysunki



### Przegląd artykułów

#### Kostki dociskowe mimośrodowe pochyłe

Nr Zamówienia	B Szerokość rowka teowego	Siła zacisku kN
K0029.00	bez nakrętki	18

## Kostki dociskowe mimośrodowe pochyle

### Przegląd artykułów

Nr Zamówienia	B Szerokość rowka teowego	Siła zacisku kN
K0029.14	14	18
K0029.16	16	18
K0029.18	18	18