

Pomelli a croce • DIN 6335 Alluminio

24630.0250



Descrizione prodotto

Queste impugnature sono fabbricate in accordo con la DIN 6335.

Materiale

Impugnatura

- Alluminio (AL), sabbiato

Disegno



fig. 1



fig. 2

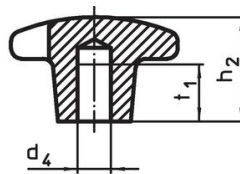


fig. 3

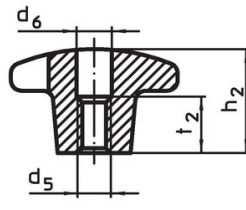
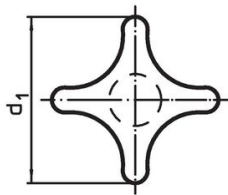


fig. 4

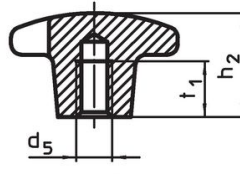



fig. 5

Caratteristiche

| d <sub>1</sub>                                    | d <sub>2</sub> | Dimensioni<br>d <sub>4</sub><br>H7<br>[mm] | h <sub>2</sub> | t <sub>1</sub> | <br>[g] | Codice     |
|---|----------------|--|----------------|----------------|--|------------|
| Con foro liscio cieco, forma C – Fig. 3, sabbiati |                |  |                |                |  |            |
| 50  | 18             | 10   | 32             | 18             | 42   | 24630.0250 |

## Esempio di applicazione



## Conformità

### Conforme alla normativa RoHS

Contiene piombo - conforme alle eccezioni 6a / 6b / 6c.

### Contiene sostanze SVHC >0,1% p/p

Contiene piombo - elenco SVHC [REACH] aggiornato al 14.06.2023.

### Contiene sostanze della Proposition 65



L'esposizione al piombo può causare cancro e danni riproduttivi  
<https://www.P65Warnings.ca.gov/>

### Privo di minerali di conflitto

Questo prodotto non contiene sostanze designate come "minerali da conflitto" come tantalio, stagno, oro o tungsteno della Repubblica Democratica del Congo o dei paesi limitrofi.