

C+P

Armoire vestiaire noir et blanc

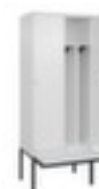
Classic Plus

hauteur x largeur x profondeur 2120 x 800 x 815 mm, 2 compartiment(s), largeur compartiment 400 mm, Chaque compartiment sous la tablette à chapeaux est divisé par une cloison de séparation médiane, Verrouillable avec serrure à cylindre, banc à l'avant, Lames en plastique coloris RAL9010 blanc pur, corps avec thermolaquage en RAL9016 blanc signalisation, face avant avec thermolaquage en RAL9016 blanc signalisation

Clanic+



Numéro d'article: 263883



Armoire vestiaire noir et blanc

- hauteur x largeur x profondeur 2120 x 800 x 815 mm
- 2 compartiment(s)
- largeur compartiment 400 mm
- butée de porte à droite
- angle d'ouverture de la porte 110 °
- assise hauteur x profondeur 450 x 310 mm
- par compartiment tablette pour chapeaux, tringle à vêtements, crochet
- Chaque compartiment sous la tablette à chapeaux est divisé par

une cloison de séparation médiane







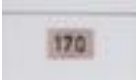
- porte battante avec porte-étiquette et fentes d'aération
- portes à fleur avec gonds intérieurs
- Chaque porte est équipée de série d'un amortisseur
- Grande stabilité et rigidité grâce à l'augmentation du matériau aux endroits cruciaux et à la structure raffinée BIONIC Steel Frame composée de pliages, d'entretoises et d'espaces
- Verrouillable avec serrure à cylindre
- Orifice de ventilation supplémentaire dans le corps
- banc à l'avant
- Lames en plastique coloris RAL9010 blanc pur
- structure en acier, soudé de manière stable
- corps avec thermolaquage en RAL9016 blanc signalisation
- face avant avec thermolaquage en RAL9016 blanc signalisation
- Produit livré partiellement monté - le banc et l'armoire vestiaire sont livrés séparés pour un auto-montage facile
- Protection anti-effraction conformément au niveau B de la norme DIN 4547-2
- 10 années de garantie

Détails techniques

cloison de séparation médiane	oui	couleur lames	blanc pur // RAL9010
type de meuble	armoire	surface de corps	thermolaqué
type d'armoire	Armoire vestiaire noir et blanc	surface de face avant	thermolaqué
compartiments	2 pièce	équipement armoire	tablette pour chapeaux, tringle à vêtements, crochet
à deux niveaux	non	tablette à chapeaux	oui
hauteur	2120 mm	tringle à vêtements	oui
hauteur de siège	450 mm	patère	4 pièce
largeur	800 mm	type de porte	porte battante avec porte-étiquette et fentes d'aération
largeur de compartiment	400 mm	exécution porte	à fleur, gonds intérieurs
profondeur	815 mm	Butée de porte	à droite
profondeur de siège	310 mm	angle d'ouverture de porte	110 °
type de banc	banc à l'avant	garantie	10 années
soubassement	Banc	installation	paroi
couleur de soubassement	gris noir // RAL7021	titre Armoires	\$B Armoire vestiaire avec banc \$\$ \$M pour une séparation en noir et blanc
verrouillable	oui	avantages écologiques (emballage)	Les armoires vestiaires C + P sont en acier fait pour durer, gage de durabilité et de stabilité. L'approche durable s'étend de l
système de fermeture	serrure à cylindre	aération	Corps et face avant
matériau	acier	stabilité / renfort / entretoise	Pliages, entretoises
matériau de finition	soudé	Amortissement de porte	oui
matériau de barres	plastique	norme	Niveau B de la norme DIN 4547-2 Protection

		anti-effraction
couleur du corps	blanc signalisation // RAL9016	livraison partiellement monté - le banc et l'armoire vestiaire sont livrés séparés pour un auto-montage facile
couleur de la face avant	blanc signalisation // RAL9016	Poids 48,6 kg

Accessoires

271460		Coiffe inclinée pour armoire vestiaires ou multicasas, Pour larg. armoire 800 mm, hauteur 230 mm, en acier avec thermolaquage en RAL9016 blanc signalisation
272050		limiteur d'ouverture de porte 90°, pour armoire vestiaires ou multicasas, en acier
272051		Miroir, pour armoire vestiaires ou multicasas, face arrière autocollante, hauteur x largeur 110 x 90 mm, en verre
272052		cintre, pour armoire vestiaires, avec suspension spéciale, en bois dur avec laquage coloris noir
272054		Porte-étiquettes, pour armoire vestiaires ou multicasas, face arrière autocollante, en plastique
272063		Safe-O-Mat, pour armoire vestiaires ou multicasas, pour pièces d'1 ou 2 euros
272065		Plaque de numérotation, pour armoire vestiaires ou multicasas, face arrière autocollante, hauteur x largeur 30 x 50 mm, en acier inoxydable