

Serie 8000

Miniatur-Drucktaster und -Schalter

Vorteile und technische Daten



Buchse Ø 6,35 (1/4) oder Ø 11,9 (15/32)

UL zugelassen

ELEKTRISCHE DATEN

- Schaltleistung bei ohmscher Last :
 - Silberkontakte : 3A 250V~ - 6A 125V~ - 4A 30V-
 - Vergoldete Kontakte : 0,4VA max. 20V~ oder -
- Übergangswiderstand : 10 mΩ max. (Anfangswert)
- Isolationswiderstand : 1.000 MΩ min. bei 500V-
- Spannungsfestigkeit :
 - 1.000 Veff. 50 Hz min. zwischen Anschlüssen
 - 2.000 Veff. 50 Hz min. zwischen Anschlüssen und Masse
- Elektrische Lebensdauer : 30.000 Zyklen

MATERIALIEN

- Gehäuse : Diallyl Phtalat (DAP)
- Betätiger : Messing, vernickelt
- Buchse : Messing, vernickelt
- Gehäusebügel : Stahl, rostfrei
- Kontakte
 - A** : Silber
 - AD** : Silber, vergoldet
 - CD** : Messing, vergoldet
- Abdichtung der Anschlüsse : Epoxy

ALLGEMEINE DATEN

- Anzugsdrehmoment : 1,25 Nm max.
- Gesamtweg : 2,70 mm (.106)
- Arbeitstemperatur : -40°C bis +85°C

ZULASSUNG



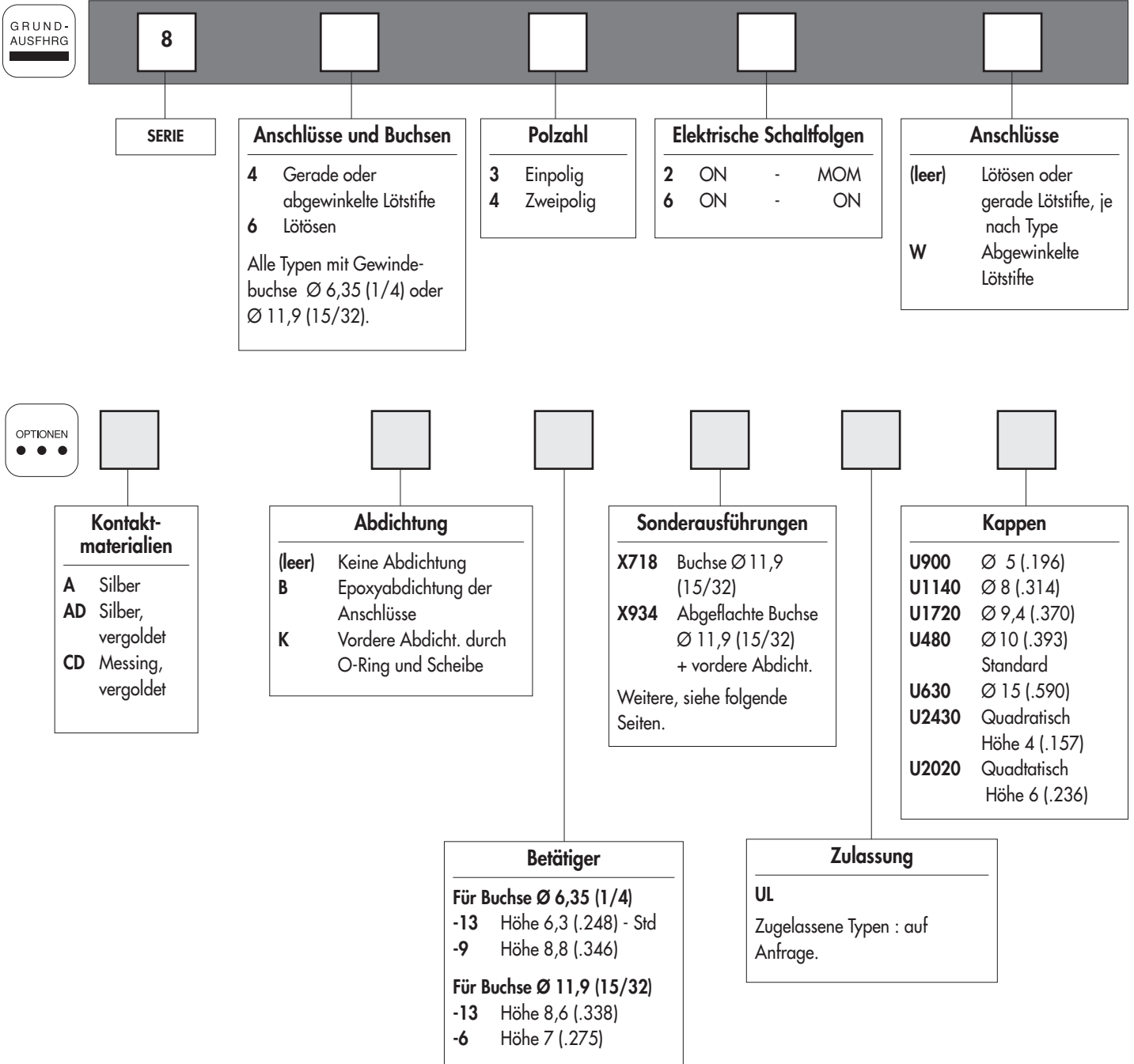
Zugelassene Typen : Details auf Anfrage

Markierung : Bei Bestellung von Schaltern mit UL Zulassungskennzeichnung, gewünschte Zulassung in das markierte Feld des Bestellschlüssels eintragen.

Serie 8000

Miniatur-Drucktaster und -Schalter

Gesamtübersicht



BESTELLHINWEISE

Auf den folgenden Seiten finden Sie :

- die Grundaussführungen
- die Optionen in derselben Reihenfolge wie oben

Maßangaben : Alle Maße in Millimeter und Zoll (Zoll in Klammern)



Dichtkappen zum Schutz gegen Staub und Wasser. Siehe Kapitel H.



Montagezubehör : Folgende Teile werden standardmäßig mitgeliefert : 2 Sechskantmuttern SW 8 (.314) , 1 Positionsscheibe und 1 Zahnscheibe.

Standard- und Sonderzubehör finden Sie in Kapitel I.



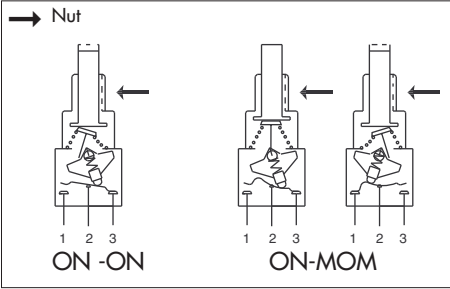
Verpackungseinheit : 50 Schalter - Type 8000W : 25 Schalter.

Serie 8000

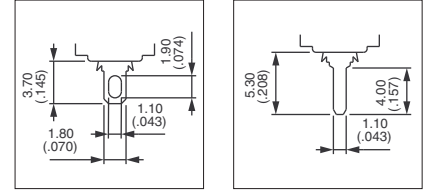
Miniatur-Drucktaster und -Schalter

Gewindebuchse Ø 6,35 (1/4)

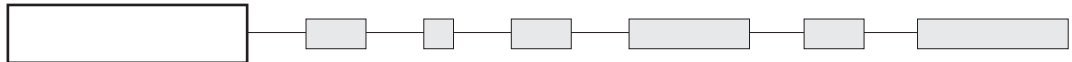
GRUND-
AUSFÜHRG



- Lötösen, gerade oder abgewinkelte Lötstifte
- Ein- und zweipolig
- Der Betätiger kehrt nach der Betätigung in die Ausgangsstellung zurück.



GRUND-
AUSFÜHRUNG



Gezeichnet mit Standardbetätiger (-13)

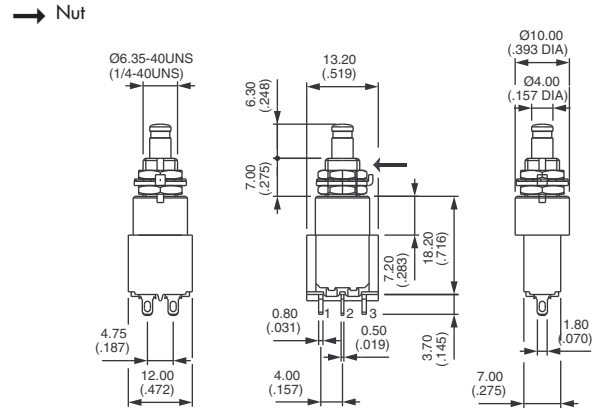
Lötösen : 8600



Einpolig
8632
8636

Zweipolig
8642
8646

	↔ Nut	↔ Nut
2-3	ON	MOM
1-2	ON	ON
2-3	ON	1-2
5-6	ON	4-5
ON	ON	MOM
ON	ON	ON



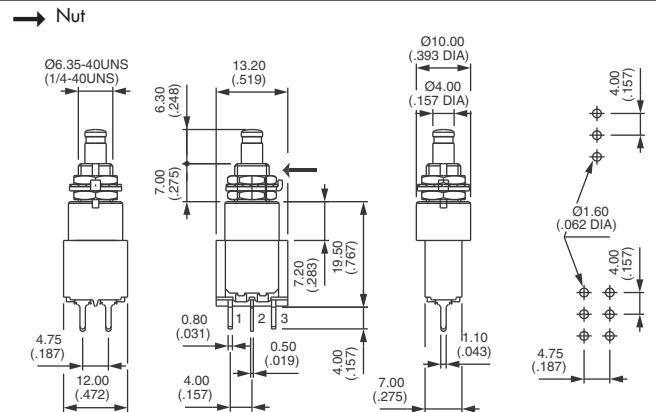
Gerade Lötstifte : 8400



Einpolig
8432
8436

Zweipolig
8442
8446

	↔ Nut	↔ Nut
2-3	ON	MOM
1-2	ON	ON
2-3	ON	1-2
5-6	ON	4-5
ON	ON	MOM
ON	ON	ON



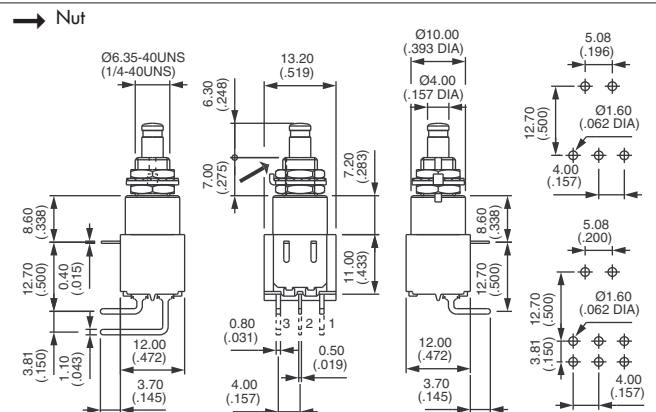
Abgewinkelte Lötstifte - horizontaler Einbau : 8400W



Einpolig
8432W
8436W

Zweipolig
8442W
8446W

	↔ Nut	↔ Nut
2-3	ON	MOM
1-2	ON	ON
2-3	ON	1-2
5-6	ON	4-5
ON	ON	MOM
ON	ON	ON

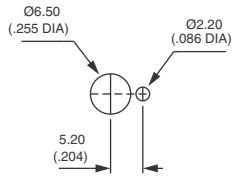




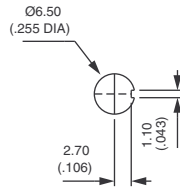
Serie 8000

Miniatur-Drucktaster und -Schalter

FRONTPLATTENAUSSCHNITT

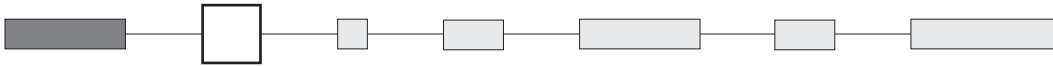


Standard



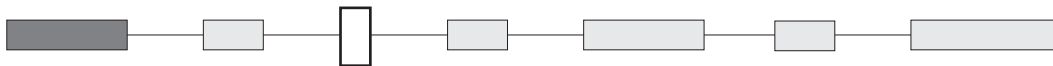
Mit Abdichtung K

KONTAKTMATERIALIEN



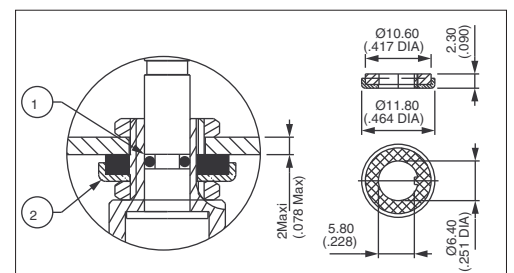
- A Silber
- AD Silber, vergoldet
- CD Messing, vergoldet

ABDICHTUNG



- (leer) Keine Abdichtung
- B Epoxyabdichtung der Anschlüsse
- K Schalter durch O-Ring und Scheibe im vorderen Bereich gegen Wasser und Staub geschützt. Die Frontplatte ist damit bis 1 bar Druck abgedichtet und bleibt auch bei Betätigung des Schalters dicht.
- KB Kombinierte Abdichtung

Dichtkappen : siehe Kapitel H.



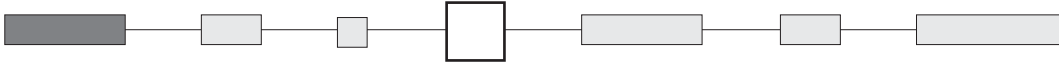
① O-Ring ② Dichtungsscheibe

Serie 8000

Miniatur-Drucktaster und -Schalter

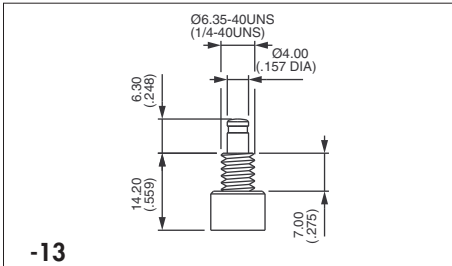


BETÄTIGER

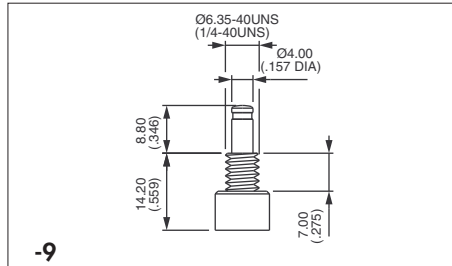


Für Buchse Ø 6,35 (1/4)

Bindestrich vor der Betätigernummer notwendig

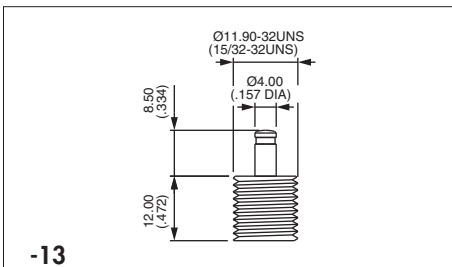


-13
Standard

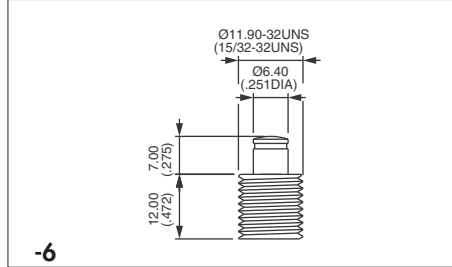


-9

Für Buchse Ø 11,9 (15/32) (Type X718)



-13



-6

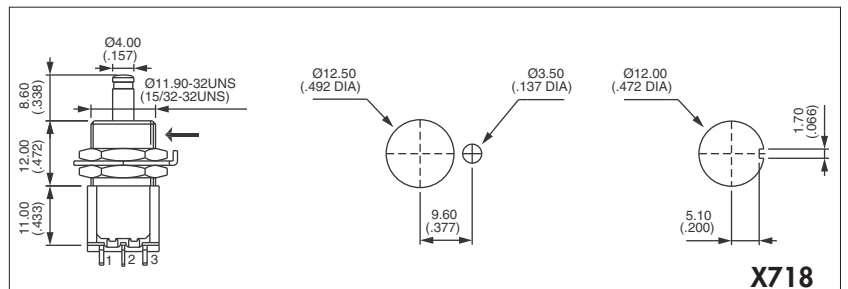
SONDERAUSFÜHRUNGEN



X601 Messingkontakte mit Silberauflage
Schaltleistung für eine Lebensdauer von 20.000 Zyklen
0,2A 250V~ - 0,4A 125V~ - 0,5A 30V~
Mindestbestellmenge : 5.000 Schalter pro Type und Lieferung

→ Nut oder Abflachung

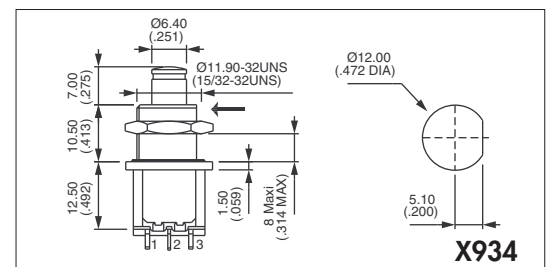
X718 Buchse Ø 11,9 (15/32)
Bei allen Grundausführungen
(Lötösen, geraden oder abgewinkelten
Lötstiften), mit Betätiger -13 oder -6
lieferbar.
Auch mit Abdichtung K.



X718

X748 Snap-in Typen - Auf Anfrage.
Frontplattenausschnitt 15 x 12,5 (.59 x .492)

X934 Abgeflachte Buchse Ø 11,9 (15/32) + Abdichtung durch zwei O-Ringe (nur für Betätiger -6)



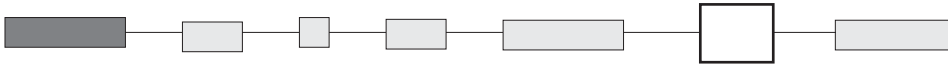
X934



Serie 8000

Miniatur-Drucktaster und -Schalter

ZULASSUNG

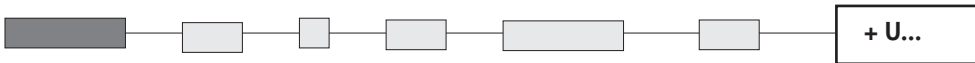


UL

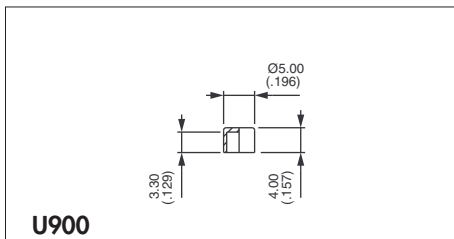
Zugelassene Typen : Details auf Anfrage.

Markierung : Bei Bestellung von Schaltern mit UL Zulassungskennzeichnung, "UL" in das markierte Feld des Bestellschlüssels eintragen.

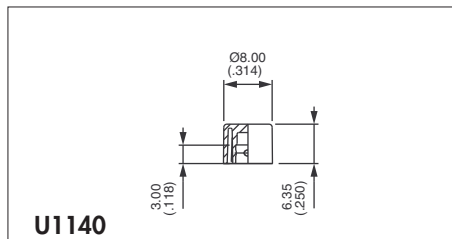
KAPPEN



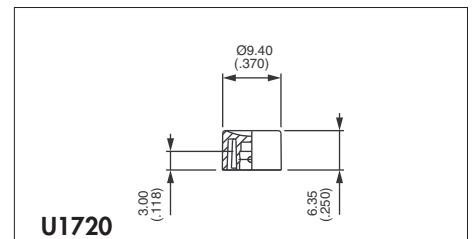
Für Betätiger Ø 4 mm (-13 und -9), mit Ausnahme von U2600.



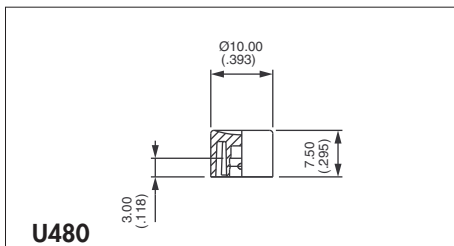
U900



U1140

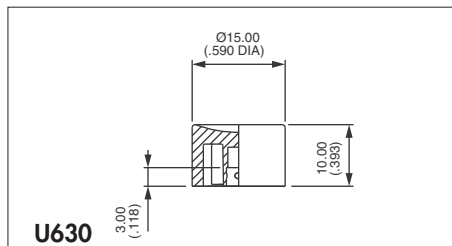


U1720



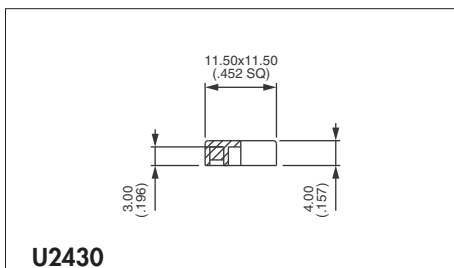
U480

Standard



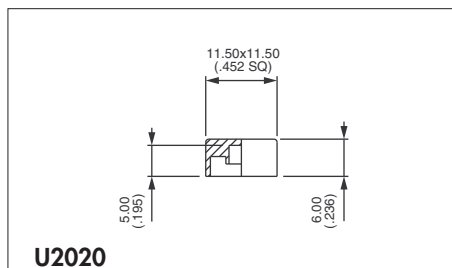
U630

Kappenfarbe	
Letzte "0" ersetzen durch :	
1 blau	5 gelb
1/4 dunkel blau	6 rot
2 schwarz	7 elfenbein
3 grün	7/1 weiß
4 grau	9 orange



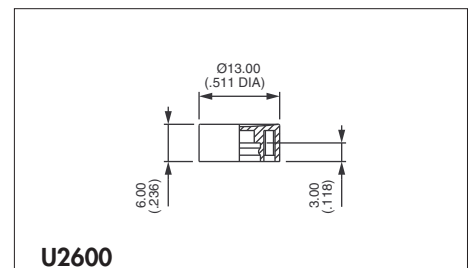
U2430

Quadratisch



U2020

Quadratisch

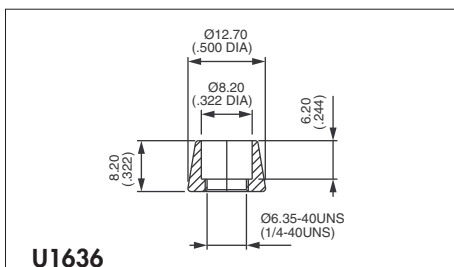


U2600

Nur für Betätiger -6

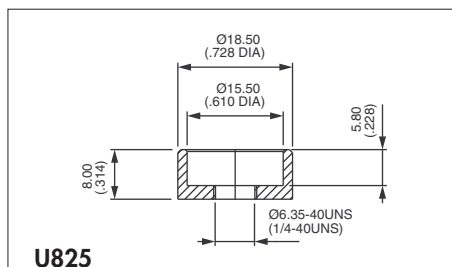
ZIERMUTTERN

Verchromt. Getrennt bestellen.



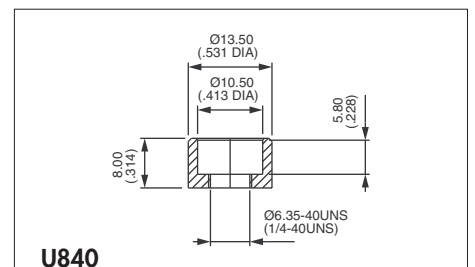
U1636

Für Kappe U1140



U825

Für Kappe U630



U840

Für Kappe U480