

M12 1239 ... T0CB

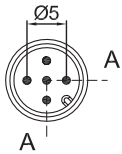
Einbausteckverbinder M12



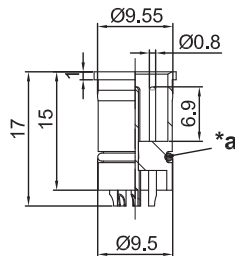
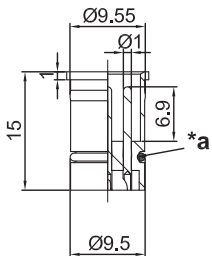
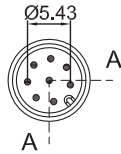
M12-Steckereinsatz, A-kodiert, IP67, mit Lötkelchen

**M12 1239 ... T0CB**

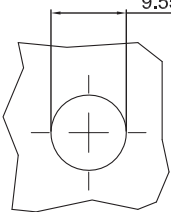
\*d



\*e

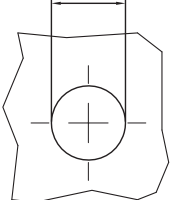


9.55±0.05



\*b

9.4<sup>+0.05</sup><sub>-0</sub>



\*c

**Umgebungsbedingungen**

Temperaturbereich -25 °C/+80 °C

**Werkstoffe**

Kontaktträger PA  
Kontaktstift CuZn, unternickelt und vergoldet  
Dichtung FKM

**Mechanische Daten**

Steckzyklen ≥ 100  
Steckkraft ≤ 10 N<sup>1</sup>  
Ziehkraft ≤ 15 N<sup>1</sup>  
Schutzart IP67<sup>2</sup>

<sup>1</sup> gemessen mit einem passenden Gegenstück

<sup>2</sup> nach IEC DIN EN 60529, nur in verschraubtem Zustand mit einem dazugehörigen Gegenstück

**Elektrische Daten (bei T<sub>v</sub> 20 °C)**

Durchgangswiderstand ≤ 5 mΩ  
Bemessungsstrom 4 A (3- bis 5-polig)  
2 A (8-polig)  
(T<sub>v</sub> 40 °C)  
Bemessungsspannung 250 V AC/DC (3- bis 4-polig)  
60 V AC/DC (5-polig)  
30 V AC/DC (8-polig)  
(bei Verschmutzungsgrad 3)<sup>1</sup>  
Bemessungsstoßspannung 2000 V (3- bis 4-polig)  
1500 V (5- bis 8-polig)<sup>1</sup>  
Isolierstoffgruppe I (IEC)/0 (UL) (CTI ≥ 600)<sup>2</sup>  
Überspannungskategorie II<sup>2</sup>  
Isolationswiderstand > 1 GΩ

<sup>1</sup> nach IEC 60664/DIN EN 60664, CTI-UL-Klassifizierung nach ANSI/UL 746A

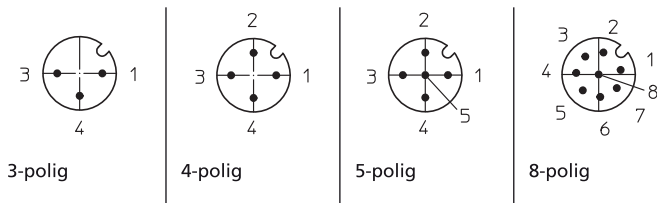
<sup>2</sup> nach IEC 60664/DIN EN 60664, CTI-UL-Klassifizierung nach ANSI/UL 746A

**Zugehörige Produkte**

Gegenstücke  
 ↗ 1200 ... 0...      ↗ 1200 ... 3...      ↗ 1205 ... 0...  
 ↗ 1205 ... 3...      ↗ 1206 ... L1 0...      ↗ 1206 ... L1 3...  
 ↗ 1206 ... L2 0...      ↗ 1206 ... L2 3...      ↗ 1210 1200 ... 0...  
 ↗ 1210 1200 ... 3...      ↗ 1210 1205 ... 3...      ↗ 1210 1206 ... L1 0...  
 ↗ 1210 1206 ... L1 3...      ↗ 1210 1206 ... L2 0...      ↗ 1210 1206 ... L2 3...

**M12 1239 ... T0CB**

Pinbelegung für M12-Stecker, A-kodiert, Frontansicht



- \*a O-Ring separat mitgeliefert
- \*b Einbauöffnung, mit O-Ring
- \*c Einbauöffnung, ohne O-Ring
- \*d 3- bis 5-polig
- \*e 8-polig

M12 1239 ... TOCB

Bestellbezeichnung	Polzahl	VE (Stück)	MDQ (Stück)
1239 03 TOCB	3	50	50
1239 04 TOCB	4	50	50
1239 05 TOCB	5	50	50
1239 08 TOCB	8	50	50

**Verpackung:**  
im Kunststoffbeutel