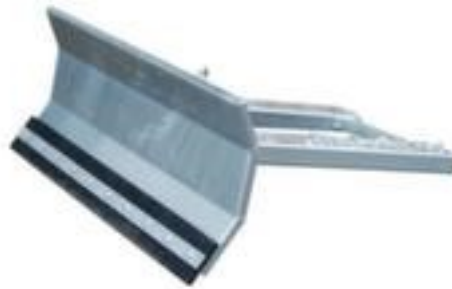


Bauer Schneeschieber

Arbeitsbreite 1500 mm,
Abschraubbare Schürfleiste aus
Gummi, Schild 1-fach links und rechts
verstellbar, mit korrosionsschützender
Zinkbeschichtung



Artikelnummer: 529946



Bauer Schneeschieber

leichte Ausführung





Schneeschieber

- Arbeitsbreite 1500 mm
- Abschraubbare Schürfleiste aus Gummi
- Schild 1-fach links und rechts verstellbar
- passend für Gabelquerschnitt 150x50 mm
- aus Stahl, gekantet
- mit korrosionsschützender Zinkbeschichtung

Technische Details

Außeneinrichtung	Winterdienst	Material Schürfleiste	Gummi
	Winterdienst	Schild Verstellung	1-fach links und rechts
	Material	Gabelquerschnitt	150x50 mm
Material Verarbeitung	Stahl	Oberfläche	verzinkt
	gekantet	Farbe Ausführung	verzinkt
Arbeitsbreite	1500 mm	Gewicht	129 kg
Besatz	Gummischürfleiste		

Dazu passt auch ...

142913		Streugutbehälter, Inhalt 210 l, Höhe x Länge x Breite 775 x 790 x 605 mm, Aus Hochdruck-Polyethylen, Behälter grau, Deckel orange, Wände geschlossen, Unterbau Füße
369022		Mülltonne, Inhalt 80 l, Korpus aus Polyethylen in grau, Höhe x Breite x Tiefe 930 x 445 x 520 mm, Deckel aus Polyethylen in grau, komplett umklappbar, Unterbau 2 Räder mit Vollgummi-Bereifung
527157		Handfeger-Set, mit Rosshaarborsten, Schaufel Breite x Tiefe 230 x 220 mm, Arbeitsbreite 200 mm, Holz-Stiel
530286		Schneeschaufel, Schaufel aus GFK (glasfaserverstärkter Kunststoff), Besen mit Aluminiumkante