

Festo Anschlussplattenventile 10 mm

Baureihe VUVG BK10

Werkstoffe: Körper: Aluminium / Kunststoff, Dichtungen: NBR

Temperaturbereich: -5°C bis max. +50°C

Medien: geölte und ungeölte Druckluft

Schaltzeit: < 17 ms

Steuerspannungen: 24V=

Spannungstoleranz: ±10%

Leistungsaufnahme: 0,7 W

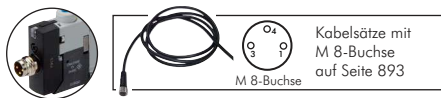
Schutzart (VDE 0470/EN 60529): IP 65 (IP 40 mit Rechteckstecker H)

Hinweis: Bitte Anschlusskabel passend zu dem jeweiligem Anschluss separat bestellen. Die Ventile werden inklusive Dichtungen & Schrauben geliefert.

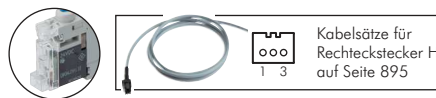
Typ	Funktion	Betriebsdruck	Durchfluss
M 8-Stecker (3-polig) mit LED und Schutzbeschaltung			
VUVG-BK10-T32C-F-R8	2x 3/2-Wege (NC/NC)	1,5 - 7 bar	160 l/min.
VUVG-BK10-M52-F-R8	5/2-Wege (Federrückstellung*)	2,5 - 7 bar	160 l/min.
VUVG-BK10-B52-F-R8	5/2-Wege (Impulsventil)	1,5 - 7 bar	160 l/min.
Rechteckstecker H mit LED und Schutzbeschaltung			
VUVG-BK10-T32C-F-H	2x 3/2-Wege (NC/NC)	1,5 - 7 bar	160 l/min.
VUVG-BK10-M52-F-H	5/2-Wege (Federrückstellung*)	2,5 - 7 bar	160 l/min.
VUVG-BK10-B52-F-H	5/2-Wege (Impulsventil)	1,5 - 7 bar	160 l/min.

* Luffeder

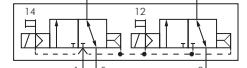
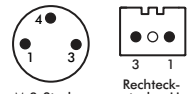
Anschluss mit M 8-Stecker



Anschluss mit Rechteckstecker H



Ventilbreite: 10 mm
Weitere Maße finden Sie in den Artikeldetails in unserem [Online-Shop!](#)



2x 3/2-Wege (NC/NC)



5/2-Wege (Federrückstellung)



5/2-Wege (Impulsventil)

Festo Anschlussplattenventile 14 mm

Baureihe VUVG BK14

Werkstoffe: Körper: Aluminium / Kunststoff, Dichtungen: NBR

Temperaturbereich: -5°C bis max. +50°C

Medien: geölte und ungeölte Druckluft

Schaltzeit: < 24 ms

Steuerspannungen: 24V=

Spannungstoleranz: ±10%

Leistungsaufnahme: 0,7 W

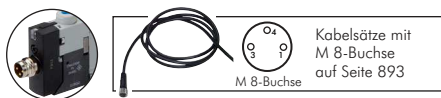
Schutzart (VDE 0470/EN 60529): P 65 (IP 40 mit Rechteckstecker H)

Hinweis: Bitte Anschlusskabel passend zu dem jeweiligem Anschluss separat bestellen. Die Ventile werden inklusive Dichtungen & Schrauben geliefert.

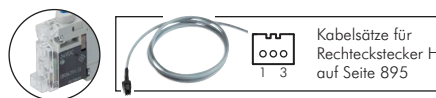
Typ	Funktion	Betriebsdruck	Durchfluss
M 8-Stecker (3-polig) mit LED und Schutzbeschaltung			
VUVG-BK14-T32C-F-R8	2x 3/2-Wege (NC/NC)	1,5 - 7 bar	350 l/min.
VUVG-BK14-M52-F-R8	5/2-Wege (Federrückstellung*)	2,5 - 7 bar	380 l/min.
VUVG-BK14-B52-F-R8	5/2-Wege (Impulsventil)	1,5 - 7 bar	380 l/min.
Rechteckstecker H mit LED und Schutzbeschaltung			
VUVG-BK14-T32C-F-H	2x 3/2-Wege (NC/NC)	1,5 - 7 bar	350 l/min.
VUVG-BK14-M52-F-H	5/2-Wege (Federrückstellung*)	2,5 - 7 bar	380 l/min.
VUVG-BK14-B52-F-H	5/2-Wege (Impulsventil)	1,5 - 7 bar	380 l/min.

* Luffeder

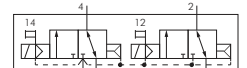
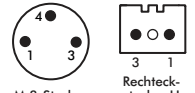
Anschluss mit M 8-Stecker



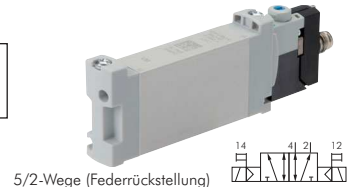
Anschluss mit Rechteckstecker H



Ventilbreite: 14 mm
Weitere Maße finden Sie in den Artikeldetails in unserem [Online-Shop!](#)



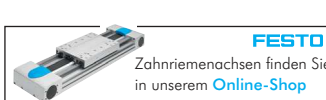
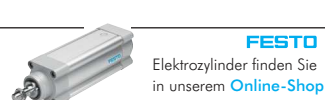
2x 3/2-Wege (NC/NC)



5/2-Wege (Federrückstellung)



5/2-Wege (Impulsventil)



Alle Angaben verstehen sich als unverbindliche Richtwerte! Für nicht schriftlich bestätigte Datenauswahl übernehmen wir keine Haftung. Druckangaben beziehen sich, soweit nicht anders angegeben, auf Flüssigkeiten der Gruppe II bei +20°C.