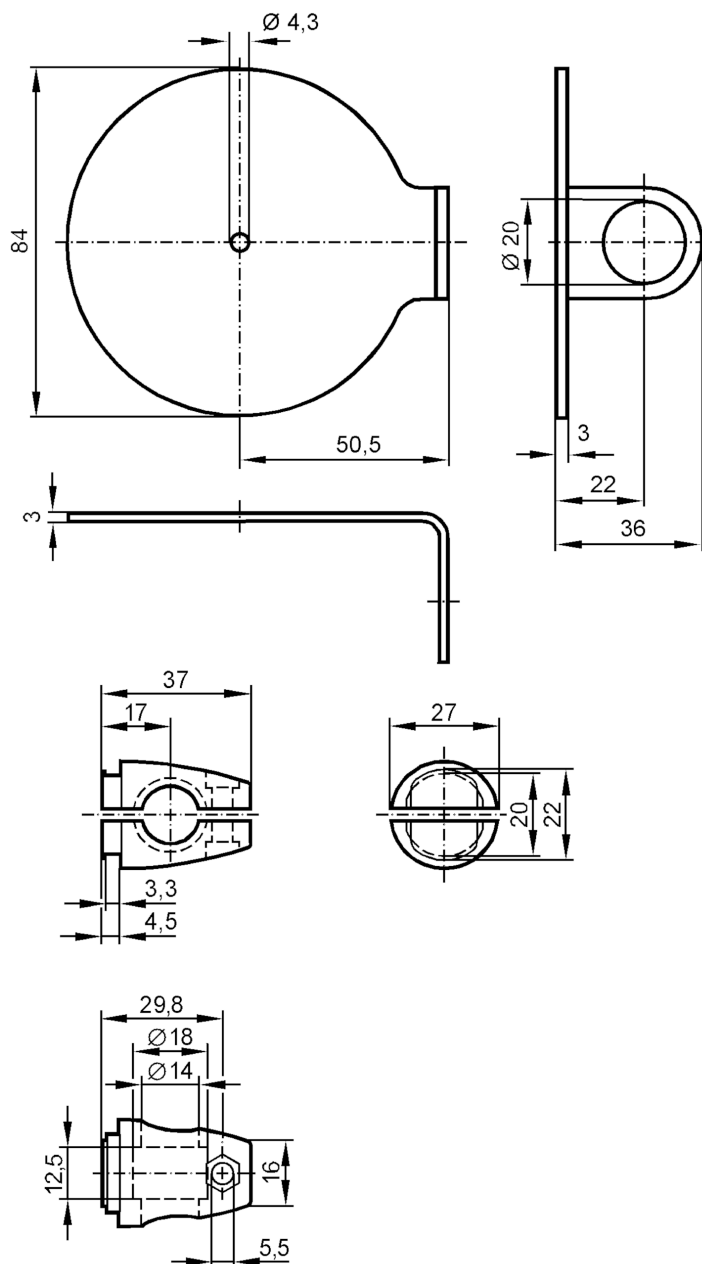


## Montageset für Reflektoren

SYSTEM COMPONENT REFL BOLT



## Einsatzbereich

Ausführung

Klemmzylindermontage, für Reflektor, Ø 80 mm

## Mechanische Daten

Gewicht

[g]

390

Montageart

Fläche; (M12)

Werkstoffe

Halteelement: 1.4571 (Edelstahl / 316Ti); Klemmzylinder: Zinkdruckguss

## Zubehör

Zubehör mitgeliefert

Schraube: 1 x M12 x 120

Schraube: 1 x M4 x 12

Schraube: 1 x M5 x 16

## Bemerkungen

Verpackungseinheit

1 Stück