

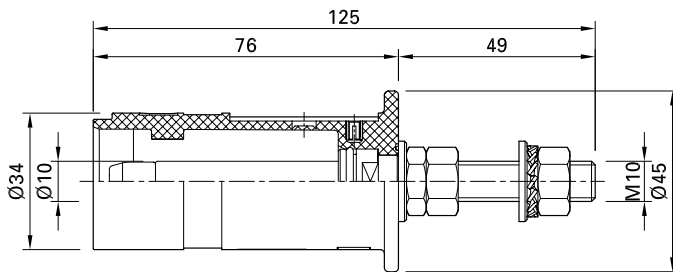
Aufbaudose

Stecker IS10BV-C... mit Bajonettverriegelung und Gewindeanschluss

IS10BV-C...



Farbband
Coloured tape
Ruban de couleur



Typ Type Type	IS10BV-C... ²⁾
Bestell-Nr. Order No. No. de Cde	14.2020C... ²⁾ -*
Farbband Coloured tape Ruban de couleur	* Farben * Colours * Couleurs
Technische Daten Technical data Caractéristiques techniques	siehe Seite 81 see page 81 voir page 81
Codierung Coding Codage	C1 – C5, siehe Seite 78 C1 – C5, see page 78 C1 – C5, voir page 78

* Bitte den Farbcode angeben

¹⁾ Wird nur für die Fronttafelmontage benötigt. Bitte separat bestellen

²⁾ Codiernummer (C1 – C5) hinzufügen. (Kodierungsprinzip siehe Seite 78). Standardkodierung ist C1

³⁾ mit Kabelschuh oder Aufbau an Stromschienen, Kontaktblöcke oder isolierte Frontplatten

⁴⁾ Ohne Mikroschalter-Aufbau. Mit Verschlusskappe auch in ungestecktem Zustand

Surface-mounting receptacle

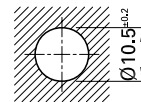
Plug IS10BV-C... with bayonet locking and threaded stud

Embase à monter en saillie

Broche IS10BV-C... avec verrouillage baïonnette et embout fileté

Zubehör / Accessories / Accessoires

<p>MS-S10BV</p> <p>Mikroschalter Microswitch Micro-rupteur</p> <p>Seite / Page 69</p>	<p>VK-S10BV</p> <p>Verschlusskappe Protective cap Bouchon de protect.</p> <p>Seite / Page 66</p>	<p>FDK10BV</p> <p>Flachdichtung Flat seal Joint plat</p> <p>Bestell-Nr. Order No. 14.5190 ¹⁾ No. de Cde</p>
--	---	---



Bohrplan
Drilling plan
Plan de perçage

Übersteckbarkeit Matching parts Contre pièces	siehe Seite 9 see page 9 voir page 9
Material Gehäuse/Steckerkörper Material of housing/plug body Matière boîtier/corps de broche	PA / CuZn, (Ag)
Leiteranschluss Cable termination Raccordement du câble	³⁾
Schutzart Degree of protection Degré de protection	in gestecktem Zustand: IP65 ⁴⁾ in mated condition: IP65 ⁴⁾ à l'état connecté: IP65 ⁴⁾
Montageanleitung Assembly instructions Instructions de montage	 MA047 www.multi-contact.com

* Add the desired colour code

¹⁾ Required only for panel mounting. Please order separately

²⁾ Add the desired coding number (C1 – C5). (See page 78 for coding principle). Standard coding is C1

³⁾ with cable lug or for screwing onto busbars, contact blocks or insulated panels

⁴⁾ Without the fitted microswitch. With protective cap protected in unmated condition

* Indiquer le code couleurs souhaité

¹⁾ Seulement nécessaire pour montage sur panneau. A commander séparément s.v.p.

²⁾ Ajouter le numéro de codage souhaité (C1 – C5). Voir page 78 pour le principe de codage. Codage standard = C1

³⁾ par cosse ou montage direct sur jeux de barres, blocs de contact ou panneaux isolants

⁴⁾ Sans micro-rupteur. Avec bouchon de protection aussi à l'état déconnecté