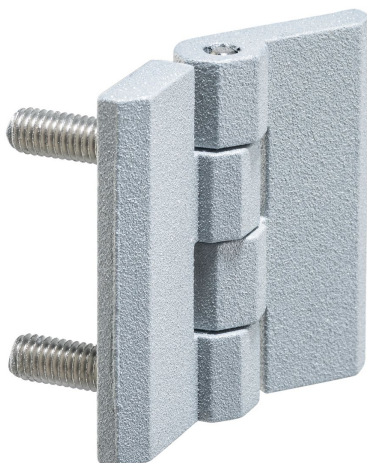


## Zawiasy • z gwintem mocującym

### 25160.0160



#### Opis produktu

Zawiasy te charakteryzują się zwartą, solidną konstrukcją i zintegrowanymi gwintami montażowymi.

#### Materiał

##### Wkręt bez łba

- Stal nierdzewna

##### Korpus

- Odlew cynkowy, pokryty tworzywem sztucznym, srebrny, zgodny z RAL 9006, matowy

##### Oś

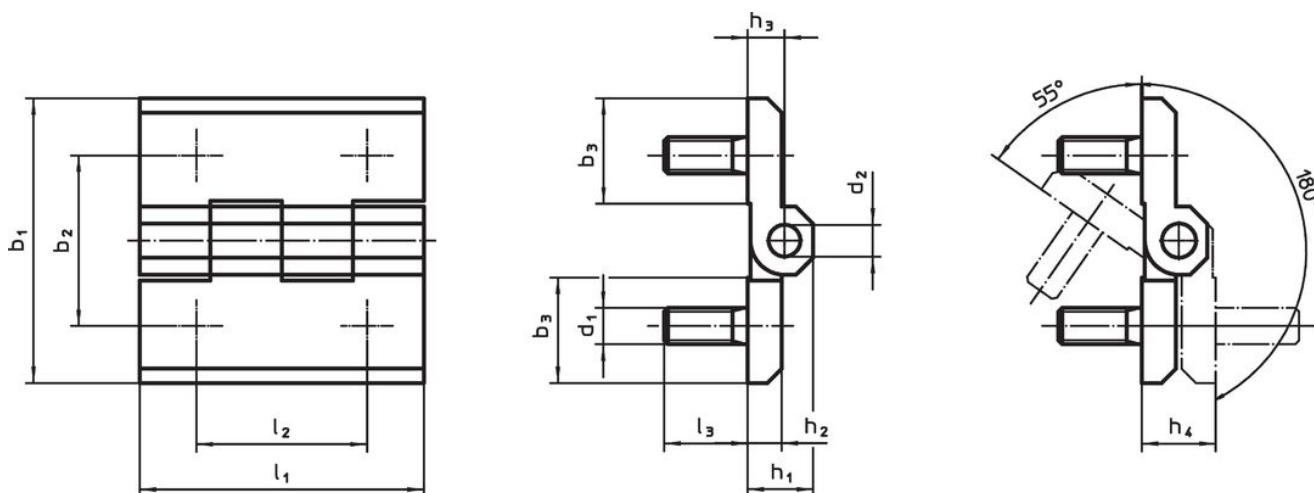
- Stal nierdzewna

#### Więcej informacji

##### Inne produkty

- Płytki dystansowe, do zawiasów

#### Rysunek



#### Informacje do zamówienia

Wymiary													[g]	Nr art.
b <sub>1</sub>	b <sub>2</sub>	b <sub>3</sub>	d <sub>1</sub>	d <sub>2</sub>	h <sub>1</sub>	h <sub>2</sub>	h <sub>3</sub>	h <sub>4</sub> +0,5	l <sub>1</sub>	l <sub>2</sub>	l <sub>3</sub>			
[mm]														
Odlew cynkowy, srebrny														
60	36	21,5	M8	8	15	8	8,5	17	60	36	14	194	25160.0160	

#### Zgodność

##### Zgodny z RoHS

Zgodny zgodnie z Dyrektywą 2011/65/UE i Dyrektywą 2015/863

##### Nie zawiera substancji SVHC

Brak substancji SVHC o zawartości powyżej 0,1% mas. – lista SVHC z 14.06.2023.

##### Nie zawiera substancji Propozycji 65

Nie zawiera substancji z rozporządzenia Proposition 65.

<https://www.P65Warnings.ca.gov/>

##### Wolny od minerałów konfliktu

Ten produkt nie zawiera żadnych substancji oznaczonych jako „minerały konfliktu”, takich jak tantal, cyna, złoto lub wolfram z Demokratycznej Republiki Konga lub krajów sąsiednich.