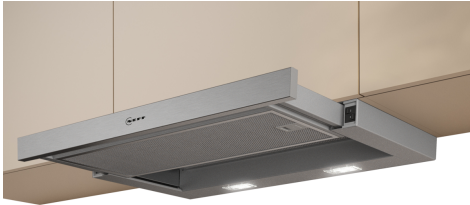


N 30, FLACHSCHIRMHAUBE, 60 CM,
SILBERMETALLIC
D46BR22X1



B

Flachschirmhaube: Die Flachschirmhaube macht sich im Oberschrank praktisch unsichtbar und ist ideal für klare Küchenfronten

- √ Griffleiste - wählen Sie das Zubehör in Ihrer gewünschten Farbe aus
- √ LED-Licht: alles erleuchtet beim Kochen.
- √ Integriertes On/Off – die Flachschirmhaube startet automatisch durch Herausziehen und stoppt durch Zurückschieben

Z54TS01X0	Standard Umluftset
Z51ITB1X4	Clean Air Standard Geruchsfilter(Ersatz)
Z51IT1X4	Clean Air Standard Umluftset
Z54TC01X0	Standard Geruchsfilter (Ersatzbedarf)
Z54TH60N1	Griffleiste Edelstahl

Bauart:	Flachschirmhaube
Länge Anschlusskabel:	175.0 cm
Min. Nischenmaße für Installation (H x B x T):	162mm x 526.0mm x 290mm mm
Mindestabstand zur Kochstelle Elektro:	430 mm
Mindestabstand zur Kochstelle Gas:	650 mm
Nettogewicht:	8.3 kg
Steuerung:	mechanisch
Anzahl der Leistungsstufen:	3
Max. Gebläseleistung-Abluftbetrieb:	388 m ³ /h
Max. Gebläseleistung-Umluftbetrieb:	257 m ³ /h
Max. Luftmenge:	388 m ³ /h
Anzahl der Lampen (Stck):	2
Geräusch:	67 dB(A) re 1pW
Durchmesser des Abluftstutzens:	120 / 150 mm
Material des Fettfilters:	Aluminium waschbar
EAN-Nummer:	4242004250791
Anschlusswert:	108 W
Absicherung:	10 A
Spannung:	220-240 V
Frequenz:	50 Hz
Steckerart:	Schuko-/Gardy.m.Erdung
Gerätetyp:	Integrierbar



N 30, FLACHSCHIRMHAUBE, 60 CM,
SILBERMETALLIC
D46BR22X1

Bauform

- 60 cm
- 60 cm Flachschirmhaube, silbermetallic
- Einbaufähig in 60 cm breiten Oberschrank
- Wahlweise Abluft- oder Umluftbetrieb
- Für Umluftbetrieb wird ein Standard Umluftset (Sonderzubehör) benötigt

Design

Komfort

- Automatisches Ein- und Ausschalten bei
- Betätigung des Teleskopauszuges
- Wippschalter
- 3 Leistungsstufen

Ausstattung

- Gleichmäßige, helle Beleuchtung mit 2 x 1,5 W LED-Modul
- Farbtemperatur: 3500 K
- Beleuchtungsstärke: 131 lux
- Kassette mit Alurahmen
- Metallfettfilter, spülmaschineneeignet

Betriebsart und Leistung

- Abluftleistung nach EN 61591: max. 389 m³/h
- Geräuschwerte nach EN 60704-2-13 max. Normalstufe
Abluftbetrieb: Geräusch, höchste Normal-Stufe: 67 dB dB(A) re 1 pW
- Geräusch min./max. Normalstufe: 59/67 dB
- 1 einflutig liegend. Kondensatormotor
- Kondensatormotor

Planungs- und Installationsinformation

- Gerätemaße (HxBxT): 203 x 598 x 290 mm
- Einbaumaße (HxBxT): 162 x 526 x 290 mm
- Abluftstutzen Ø 150 mm (Ø 120 mm beiliegend)
- Lieferung mit Rückstauklappe
- Länge Anschlusskabel: 1.75 m mit Stecker
- ohne Griffleiste (als Sonderzubehör erhältlich)

Umwelt und Sicherheit

- Energieeffizienzklasse: B (auf einer Energieeffizienzklassen-Skala von A+++ bis D)
- Durchschnittlicher Energieverbrauch: 40.3 kWh/Jahr*
- Lüfter-Effizienzklasse: C*
- Beleuchtungs-Effizienzklasse: A*
- Fettfilter-Effizienzklasse: B*
- Gesamtanschlusswert: 108 W

* Gemäß EU-Regulierung Nr. 65/2014

N 30, FLACHSCHIRMHAUBE, 60 CM,
SILBERMETALLIC
D46BR22X1

