



## Ruban LED avec capteur

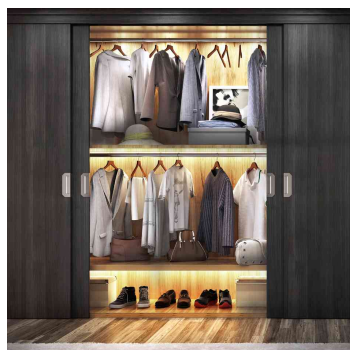
- avec 60 LED - blanc chaud, 0,2 watt
- le ruban LED peut être raccourci à volonté
- le ruban adhésif double face peut être fixé sur l'unité de commande si nécessaire et offre ainsi un montage flexible
- avec un détecteur de mouvement intégré ainsi qu'un capteur crépusculaire activable, afin que la lumière ne soit activée que dans l'obscurité
- le détecteur de mouvement PIR a une zone de détection de 5 mètres maximum et un angle de détection de 180° maximum
- durée d'éclairage réglable d'env. 15 secondes à env. 5 minutes
- flux lumineux : 350 lumens
- température de couleur : 3.000 kelvins
- puissance de l'ampoule : 0,2 watt
- indice de rendu des couleurs (Ra) : 80
- 4x piles alcalines ANSMANN Micro AAA inclu

### Exemples d'utilisation :

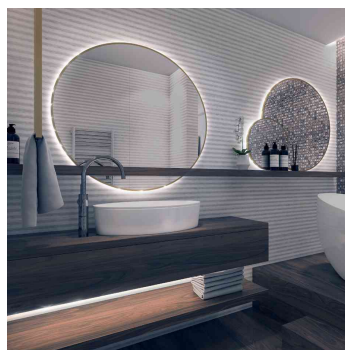
- pour une ambiance chaleureuse
- comme décoration dans la chambre à coucher ou le salon, au plafond, dans l'armoire, derrière le miroir ou sous le lit



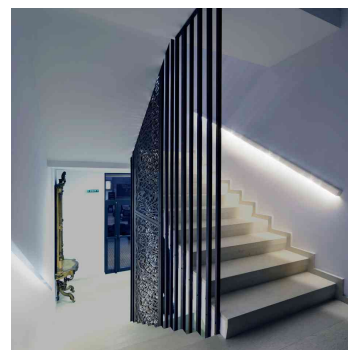
Ruban LED avec capteur



Visuel de référence : présente le produit en utilisation



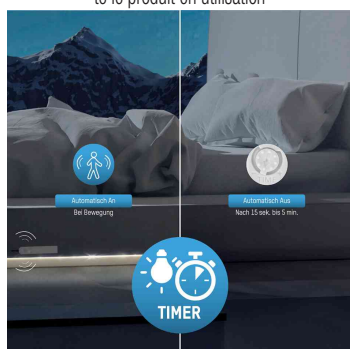
Visuel de référence : présente le produit en utilisation



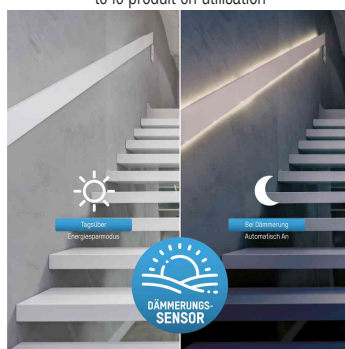
Visuel de référence : présente le produit en utilisation



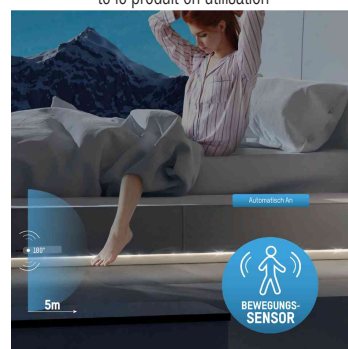
Visuel de référence : présente la facilité de découpage



Visuel de référence : présente la fonction minuterie



Visuel de référence : présente le capteur crépusculaire



Visuel de référence : présente le détecteur de mouvement

Puissance	Rechange pour	Flux lumineux	Reproduction des couleurs	Couleur de lumière	Consommation	DPE	Diamètre	Longueur	Numéro de fabricant	Code
Ruban LED		350 lumens	80 Ra	3.000 K				2 m	1600-0436	18005981