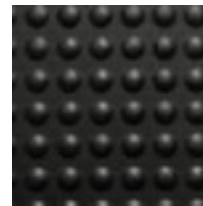


## Anti-Ermüdungsmatte Eindhoven Nitril

Höhe x Länge x Breite 13 x 1500 x 90 mm, Aus Nitril mit Bläschenoberfläche in schwarz, rutschfest und gewichtsausgleichen, Beständig gegen Fette und Öle



Artikelnummer: 235582



### Anti-Ermüdungsmatte


- geeignet für trockene, industrielle Bereiche, wie z. B. Fabriken, Fließbänder, Logistik- und Verpackungsbereiche und Lagerhäuser / für mittlere Beanspruchung
- Höhe x Länge x Breite 13 x 1500 x 90 mm
- Aus Nitril mit Bläschenoberfläche in schwarz
- Luftkammern für das Festsaugen am Boden und größtmögliche Polsterung, abgeschrägte Kanten für stolperfreies begehen
- rutschfest und gewichtsausgleichen
- Beständig gegen Fette und Öle

### Technische Details





|                                |                                 |                        |                                  |
|--------------------------------|---------------------------------|------------------------|----------------------------------|
| Arbeitsplatzausstattung        | Bodenbelag                      | Höhe                   | 13 mm                            |
| Bodenbelag                     | Anti-Ermüdungsmatte             | Länge                  | 1500 mm                          |
| geeignet für (Branche/Bereich) | trockene, industrielle Bereiche | Breite                 | 90 mm                            |
| geeignet für (Anwendung)       | mittlere Beanspruchung          | Bodenbelag Ausstattung | Luftkammern, abgeschrägte Kanten |

|                       |              |                     |                                    |
|-----------------------|--------------|---------------------|------------------------------------|
| Einsatzort            | Innenbereich | Bodenbelag Funktion | rutschfest,<br>gewichtsausgleichen |
| Material Lauffläche   | Nitril       | elektrisch leitend  | nein                               |
| Oberfläche Bodenbelag | genoppt      | Beständigkeit       | Fette, Öle                         |
| Farbe                 | schwarz      | Gewicht             | 4 kg                               |

## Zubehör

|        |   |   |
|--------|---|---|
| 235625 |  | ESD Mattenreiniger, Sprühflasche mit 1 l Inhalt, für statische Tisch- und Bodenmatten, entfernt Schmutz und Rückstände durch Öl oder Fingerabdrücke |
|--------|---|---|

## Dazu passt auch ...

|        |   |   |
|--------|---|---|
| 213069 |    | Klebeband, Standardfarbe, aus PVC in gelb/schwarz, Band Länge x Breite 30 m x 75 mm   |
| 221861 |    | Tischwagen, Traglast 250 kg, mit 2 Etage(n), Ladefläche Länge x Breite 835 x 490 mm, Etage(n) aus Holz, Gestell mit schlag- und kratzfester Pulverbeschichtung in RAL5010 Enzianblau, Mit TPE-Bereifung |
| 227867 |    | Arbeitsschutzhelm, für 530 - 630 mm Kopfweite, Helmschale aus Polyethylen in blau   |
| 227891 |  | Sicherheitsschuh, Sicherheitsstufe: S1, Größe 44, Kappe aus Stahl, Obermaterial Leder in schwarz/gelb, mit hohem Schaft   |