

KNX - KNX Gen7 Deluxe aanwezigheidsmelders

RC-plus next N



wit, overeenkomstig
RAL9010 , Code 93527

zwart, overeenkomstig
RAL9005 , Code 93528

Productinformatie

- KNX aanwezigheidsmelder met een geïntegreerde KNX-BUS-koppeling
- KNX Secure ready
- Geïntegreerde downlighter als oriëntatie- of nachtverlicht te gebruiken (RGB)
- HCL-/RGB-sturing
- Parameter-instellingen vanaf ETS 5 voor integratie in KNX-systemen
- Individuele aanpassing van de detectiegevoeligheid van elke PIR-sensor
- PIR-sensoren kunnen individueel worden uitgeschakeld
- Richtingsherkenning
- Gemengd lichtmeting door een interne en externe (optioneel) losse lichtsensoren
- Intelligente halfautomatische modus, aanwezigheidsonafhankelijke regeling modus (schemerschakelaar), volautomatische modus
- 1x licht (voor regeling of schakelen), 1x Slavemelder uitgang, 3 gescheiden HVAC uitgangen (afzonderlijk te programmeren)
- Regelen van maximaal drie lichtgroepen via een offset (externe beïnvloeding mogelijk)
- Korte aanwezigheid, zelf-aanpassende nalooptijd, gangfunctie
- Diverse vergrendelingsfuncties
- Soft start
- Twee logische modules
- Oproepen van lichtscenes
- Uitschakelbare status indicatoren
- De productdatabank voor ETS(3/4) kan men downloaden vanaf de B.E.G. website.
- Onderkruipbeveiliging
- Detectiezone kan uitgebreid worden door de Master-Slave modus

- Uitgebreide optimalisatiemogelijkheden voor de lichtmeting
- De gemeten lichtwaarde wordt doorgegeven aan de bus
- Aanpassing van de dimcurve
- Bi-directionele afstandsbediening met IR-adapter en B.E.G. smartphone app
- PIN code
- Op afstand programmeerbaar via IR afstandsbediening (optioneel)
- IR afstandsbediening mogelijk via 5-knops afstandsbediening, programmeerbaar naar keuze (accessoires)
- Programmeerknop (fysiek adres) kan bediend worden via IR afstandsbediening
- HVAC-modus (1= comfort, 2= stand-by, 3= eco, 4= vorst / hitte bescherming)
- Handmatige bediening via externe KNX drukknop mogelijk
- Controlefunctie (hartslag, cyclische overdracht)
- Aanwezigheidssimulatie
- Gedwongen afschakelen
- Intelligente centrale uitschakelfunctie
- Uitschakelwaarschuwing
- Inbrandfunctie voor fluorescentielampen (aanpasbaar 1 - 100 uur)
- Gedrag bij terugkeer van de bus spanning vrij definieerbaar
- Variabele veiligheidspauze na het uitschakelen van de verlichting
- **Toepassingsvoorbeelden:**
ideaal voor bewaking van volledige gevels, magazijnen, ondergrondse garages en loskades

Technische gegevens

Spanning:	via de KNX bus
Afmetingen:	121 x 71 x 85 mm
Nominale stroom:	12 mA
Detectiebereik:	horizontaal 230° (Plafondmontage)
Reikwijdte:	max. 20 m dwars max. 6 m frontaal max. 4 m Onderkruipbeveiliging
Detectiezone voor dwars langs de melder lopen:	800 m ² / 2,5 m Montagehoogte
Montagehoogte min./max./aanbevolen:	2 m / 5 m / 2,5 m
Beschermingsgraad/-klasse:	IP54 / Klasse III
Slagvastheid:	IK03
Temperatuurmeetbereik:	-20 °C tot +45 °C
Omgevingstemperatuur:	-25 °C tot +55 °C
Behuizing:	polycarbonaat, UV-bestendig
Aantal Lichtsensors:	1
Aantal PIR Sensoren:	3
KNX TP 256:	Ja

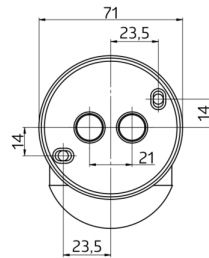
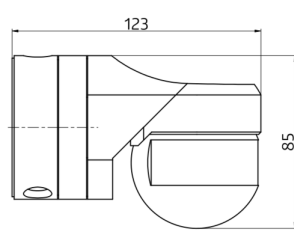
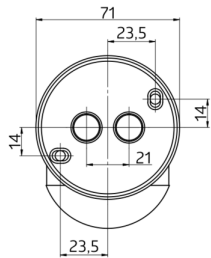
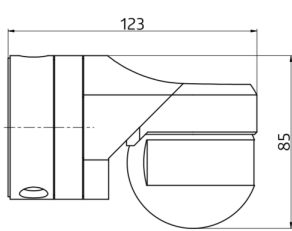
Oriëntatieverlichting:	5 - 100 % / OFF / 1 min - 255 min
Nachtverlichting:	5 - 100 %
Ingestelde helderheidswaarde:	5 - 2000 Lux

Bestelgegevens

Omschrijving	Kleur	Code	EAN-Code
RC-plus next N 230 KNXs-DX 230	wit, overeenkomstig RAL9010	93527	4007529935277
RC-plus next N 230 KNXs-DX 230	zwart, overeenkomstig RAL9005	93528	4007529935284

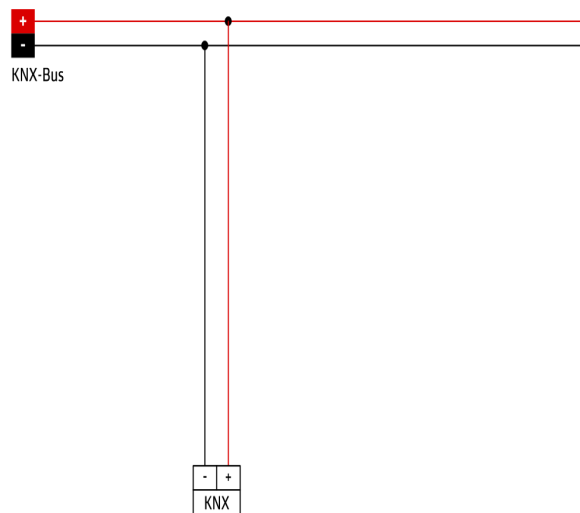
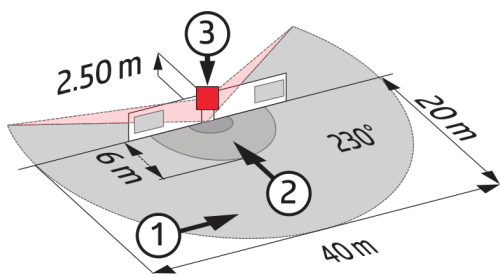
Accessoires

Omschrijving	Kleur	Code	EAN-Code
BLE-IR-Adapter	zwart	93067	4007529930678
IR-Adapter voor Smartphones	zwart	92726	4007529927265
IR-PD-KNX	-	92123	4007529921232
IR-PD-KNX-Mini	-	93398	4007529933983
Beschermingskorf BSK (Ø 164 x 143 mm)	wit	92467	4007529924677
Buitenhoeksokkel RC-plus next	zwart	97024	4007529970247
Buitenhoeksokkel RC-plus next	bruin	97014	4007529970148
Buitenhoeksokkel RC-plus next	wit	97004	4007529970049
Buitenhoeksokkel RC-plus next	zilver	97043	4007529970438
Binnenhoeksokkel RC-plus next	wit	97005	4007529970056



Afmetingen 93527

Afmetingen 93528



Detectie bereik

- 1: Dwars langs de melder lopen
- 2: Frontaal naar de melder lopen
- 3: Onderkruipbeveiliging

Schakelschema