

Spannungswähler, 2-stufig, Serie-Parallelschaltung, Leiterplattenmontage



Siehe unten:

Zulassungen und Konformitäten

Beschreibung

- Spannungswähler , 2-stufig
- Serie-Parallelschaltung
- Leiterplattenanschlüsse

Referenzen

Alternativ: Version für die Frontplattenmontage [SWA1 \(Frontpl\)](#)

Weblinks

[PDF-Datenblatt](#), [HTML-Datenblatt](#), [Allgemeine Produktinformation](#), [Zulassungen](#), [Distributor-Stock-Check](#), [Detailanfrage zu Typ](#)

Technische Daten

Nenndaten	IEC: 6.3 A / 250 VAC; 50 Hz	Lötbarkeit	235 °C / 2 sec gemäss IEC 60068-2-20, Test Ta, Methode 1	
	UL: 6.3 A / 250 VAC; 60 Hz		Lötwärmebeständigkeit	260 °C / 5 sec gemäss IEC 60068-2-20, Test Tb, Methode 1A
	CSA: 6.3 A / 250 VAC; 60 Hz			Isolationswiderstand
Montage	PCB	Durchgangswiderstand	< 10 mΩ bei 20 mV	
Klemme	Löt / THT	Spannungsfestigkeit	> 2kVAC zwischen L-N > 4kVAC zwischen L/N-PE (1min; 50Hz)	
Anzahl Stufen	2	Luft- und Kriechabstände	> 3mm > 8mm zwischen L/N-PE	
Lebensdauer	300 Schaltzyklen (ohne Belastung)	Vibrationsbeständigkeit	gemäss IEC 60068-2-6, Test Fc	
Schutzgrad	Frontseite IP40			
Schutzklasse	Geeignet für Geräte der Schutzklasse II gemäss IEC 61140			
Zulässige Betriebstemperatur	-40 °C bis 85 °C			
Klimakategorie	25/85/21 gemäss IEC 60068-1			
Material: Sockel	Thermoplast, schwarz, UL 94V-0			
Gewicht	3.9 g			

Zulassungen und Konformitäten

Detaillierte Informationen zu Zulassungen, Normanforderungen, Verwendungshinweisen und Prüfdetails finden Sie in [Details über Zulassungen](#)



SCHURTER Produkte sind grundsätzlich für den Einsatz im industriellen Umfeld ausgelegt. Sie verfügen über Zulassungen unabhängiger Prüfstellen gemäss nationaler und internationaler Normen.

Produkte mit spezifischen Eigenschaften und Anforderungen wie sie etwa im Bereich Automotive nach IATF 16949, der Medizintechnik gemäss ISO 13485 oder in der Luft- und Raumfahrt gefordert werden, können ausschliesslich mit kundenspezifischen, individuellen Vereinbarungen durch SCHURTER angeboten werden.

Zulassungen



Durch das Zulassungszeichen bescheinigen die Prüfstellen die Einhaltung der sicherheitstechnischen Anforderungen, die an elektronische Produkte gestellt werden.

Zulassung Referenztyp: SWA2

Zulassungslogo	Zertifikat	Zulassungsstelle	Beschreibung
	VDE Zulassungen	VDE	Ausweisnummer:
	UL Zulassungen	UL	UR Ausweisnummer: E72661


Produktnormen

Produktnormen, welche referenziert werden

Organisation	Design	Norm	Beschreibung
	Ausgelegt gemäss	UL 508	Industrielle Regeleinrichtungen
	Ausgelegt gemäss	CSA C22.2 no. 14	Industrielle Regeleinrichtungen




Anwendungsnormen

Anwendungsnormen, in welchen die Produkte entsprechend verwendet werden können

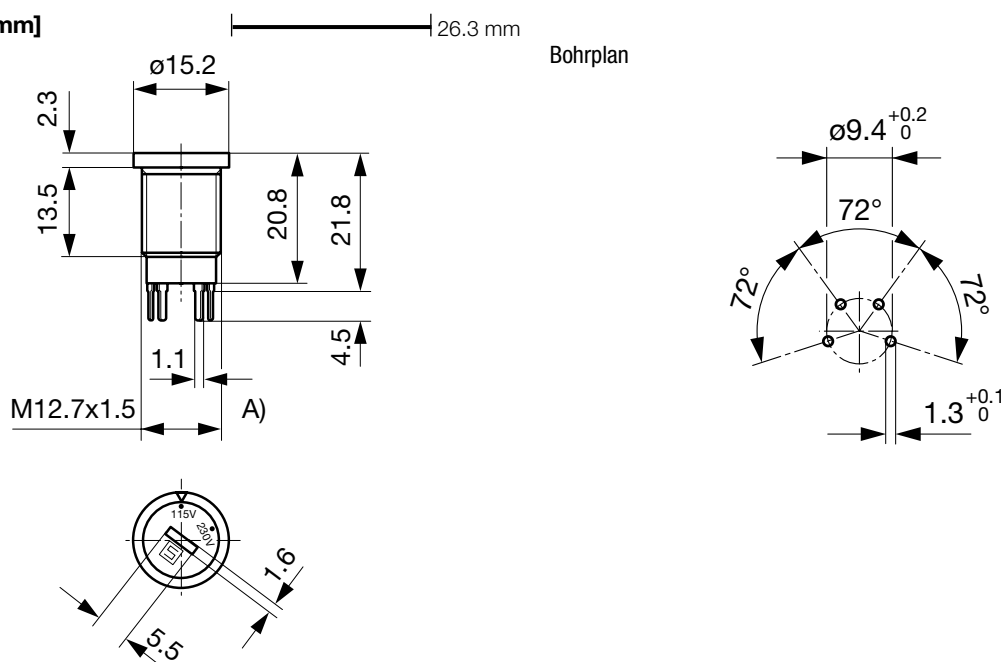
Organisation	Design	Norm	Beschreibung
	Ausgelegt für Anwendungen gemäss	IEC/UL 62368-1	Einrichtungen für Audio/Video-, Informations- und Kommunikationstechnik - Teil 1: Sicherheitsanforderungen
	Ausgelegt für Anwendungen gemäss	IEC 60335-1	Sicherheit elektrischer Geräte für den Hausgebrauch und ähnliche Zwecke. Erfüllt die Anforderungen für Geräte in unbeaufsichtigtem Betrieb. Dies beinhaltet die verschärften Glühdrahtanforderungen nach IEC 60695-2-11 oder -12 & -13.

Konformitäten

Das Produkt ist konform mit folgenden Richtlinien

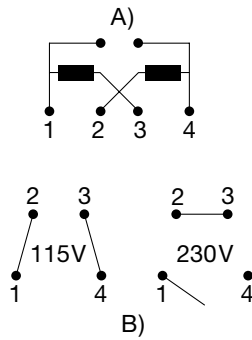
Identifikation	Details	Aussteller	Beschreibung
	CE-Konformitätserklärung	SCHURTER AG	Die CE-Kennzeichnung erklärt, dass das Produkt gemäss der EU-Vordnung 765/2008 den geltenden Anforderungen genügt, die in den Harmonisierungsrechtsvorschriften der Gemeinschaft über ihre Anbringung festgelegt sind.
	UKCA-Konformitätserklärung	SCHURTER AG	Die UKCA-Kennzeichnung erklärt, dass das Produkt gemäss dem Britischen Amendment zur Verordnung (EC) 765/2008 den geltenden Anforderungen genügt.
	REACH	SCHURTER AG	Am 1. Juni 2007 trat die Verordnung (EG) Nr. 1907/2006 zur Registrierung, Bewertung, Zulassung und Beschränkung chemischer Stoffe 1 (kurz: "REACH") in Kraft.

Dimension [mm]



A) 2-gängig

Schaltbilder



A) Netz

B) Interne Verbindung für Serie-Parallelschaltung

Alle Varianten

Beschriftungen		Bestell-Nummer
Stufe 1	Stufe 2	
110	220	0033.4601
120	240	0033.4603
115	230	0033.4604
230	240	0033.4610
		0033.4614
120	230	0033.4615
100	230	0033.4619

■ Oft verkauft.

Sie können die Verfügbarkeit all unserer Produkte in Echtzeit prüfen: <https://www.schurter.com/de/Stock-Check/Produktverfuegbarkeit-SCHURTER>

Verpackungseinheit

100 ST

Zubehör

Beschreibung



Mutter zu Sicherungshalter
 Befestigungszubehör zu Sicherungshalter



Bezeichnungsschilder zu SiHa
 Bezeichnungsschilder zu Sicherungshalter