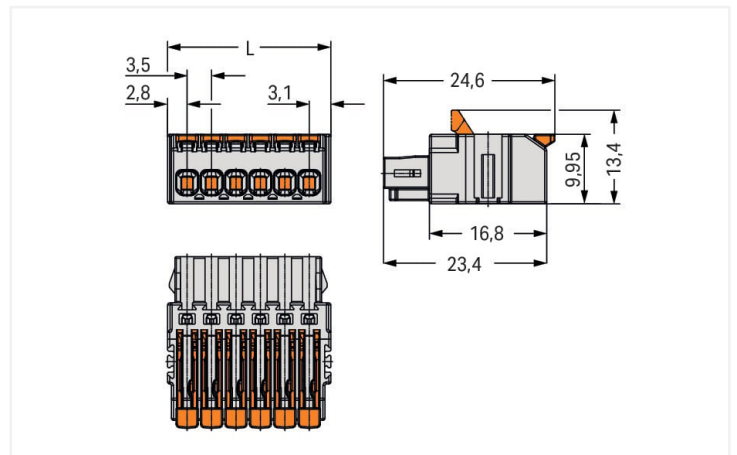
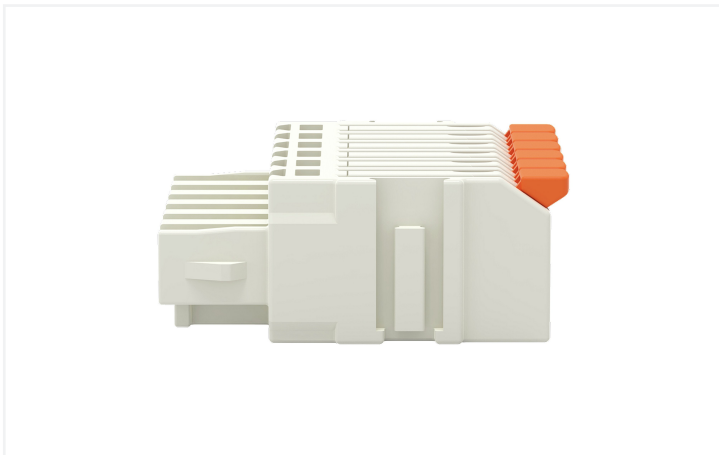




Farbe: ■ lichtgrau



Abmessungen in mm

$L = (\text{Polzahl} \times \text{Rastermaß}) + 2,4 \text{ mm}$

- Intuitive und werkzeuglose Hebelbetätigung
- Universalanschluss für alle Leiterarten
- Direktes Stecken eindrätiger Leiter und feindrätiger Leiter mit Aderendhülsen
- Prüföffnung 90° zur Leitereinführung
- 100 % fehlsteckgeschützt
- Kodierbar

**Hinweise**

Sicherheitshinweis  
 Das MCS – MULTI CONNECTION SYSTEM – ist gemäß DIN EN 61984 ein Steckverbinder ohne Schaltleistung. Bei bestimmungsgemäßem Gebrauch dürfen diese Steckverbinder nicht spannungsführend oder unter Last gesteckt oder getrennt werden. Steckverbinder sollten in Energieflussrichtung im Leitungszug des Stromkreises derart angebracht sein, dass berührbare Steckerstifte (der Stiftleisten) in nicht gestecktem Zustand nicht unter Spannung stehen.

Varianten:  
 Andere Polzahlen  
 Weitere Varianten können über den WAGO Vertrieb angefragt oder ggfs. unter <https://configurator.wago.com> konfiguriert werden.

**Elektrische Daten**

Bemessungsdaten gemäß	IEC/EN 60664-1		
Überspannungskategorie	III	III	II
Verschmutzungsgrad	3	2	2
Bemessungsspannung	160 V	160 V	320 V
Bemessungsstoßspannung	2,5 kV	2,5 kV	2,5 kV
Bemessungsstrom	10 A	10 A	10 A

Approbationsdaten gemäß	UL 1059		
Use Group	B	C	D
Bemessungsspannung	300 V	-	300 V
Bemessungsstrom	10 A	-	10 A

Approbationsdaten gemäß	CSA		
Use Group	B	C	D
Bemessungsspannung	300 V	-	300 V
Bemessungsstrom	10 A	-	10 A

**Anschlussdaten**

Klemmstellen	6
Gesamte Anzahl der Potentiale	6
Anzahl Anschlusstypen	1
Anzahl der Ebenen	1

Anschluss 1	
Anschluss technik	Push-in CAGE CLAMP®
Betätigungsart	Hebel
Eindrähtiger Leiter	0,14 ... 1,5 mm <sup>2</sup> / 26 ... 14 AWG
Eindrähtiger Leiter; direkt steckbar	0,34 ... 1,5 mm <sup>2</sup> / 22 ... 14 AWG
Feindrähtiger Leiter	0,14 ... 1,5 mm <sup>2</sup> / 26 ... 14 AWG
Feindrähtiger Leiter; mit Aderendhülse mit Kunststoffkragen	0,14 ... 0,75 mm <sup>2</sup>
Feindrähtiger Leiter; mit Aderendhülse ohne Kunststoffkragen	0,14 ... 1 mm <sup>2</sup>
Abisolierlänge	9 ... 10 mm / 0.35 ... 0.39 inch
Polzahl	6
Leiteranschlussrichtung zur Steckrichtung	0°

**Geometrische Daten**

Rastermaß	3,5 mm / 0.138 inch
Breite	23,4 mm / 0.921 inch
Höhe	9,95 mm / 0.392 inch
Tiefe	24,6 mm / 0.969 inch

**Mechanische Daten**

variable Kodierung	Ja
Verdrehschutz	Ja

**Steckverbindung**

Kontaktausführung im Steckverbinderbereich	Federleiste/Buchse
Steckverbinder Anschlussstyp	für Leiter
Fehlsteckschutz	Ja

**Werkstoffdaten**

Hinweis Werkstoffdaten	<a href="#">Informationen zu Materialangaben finden sie hier</a>
Farbe	lichtgrau
Isolierstoffgruppe	I
Isolierwerkstoff Hauptgehäuse	Polyamid (PA66)
Brennbarkeitsklasse gemäß UL 94	V0
Klemmfederwerkstoff	Chrom-Nickel-Federstahl (CrNi)
Kontaktwerkstoff	Kupferlegierung
Kontaktoberfläche	Zinn
Brandlast	0,081 MJ
Gewicht	5 g

**Umgebungsbedingungen**

Grenztemperaturbereich	-60 ... +100 °C
Verarbeitungstemperatur	-35 ... +60 °C

**Kaufmännische Daten**

ETIM 8.0	EC002638
ETIM 7.0	EC002638
Ursprungsland	PT
GTIN	4066966215786
Zolltarifnummer	85366990990

**Environmental Product Compliance**

RoHS Compliance Status	Compliant, No Exemption
------------------------	-------------------------

**Zulassungen / Zertifikate**

**Allgemeine Zulassungen**



Zulassung	Norm	Zertifikatsname
CSA DEKRA Certification B.V.	C22.2 No. 158	2314554
UL Underwriters Laboratories Inc.	UL 1059	E45172
UL Underwriters Laboratories Inc.	UL 1977	E 45171

Downloads

Environmental Product Compliance

Compliance Search

Environmental Product Compliance  
2734-1106/327-000



Dokumentation

Weitere Informationen

Technischer Anhang      03.04.2019      pdf      3566.70 KB



CAD/CAE-Daten

CAD Daten

2D/3D Modelle  
2734-1106/327-000



PCB Design

Symbol and Footprint  
via SamacSys  
2734-1106/327-000



Symbol and Footprint  
via Ultra Librarian  
2734-1106/327-000



1 Passende Produkte

1.1 Systemgegenstück

1.1.1 Stiftleiste/Stecker



**Art-Nr.: 734-306**

1-Leiter-Stiftleiste; CAGE CLAMP®; 1,5 mm²; Rastermaß 3,5 mm; 6-polig; 100% fehlsteckgeschützt; 1,50 mm²; lichtgrau

**Art-Nr.: 734-166**

THT-Stiftleiste; Lötstift 1,0 x 1,0 mm; abgewinkelt; 100% fehlsteckgeschützt; Rastermaß 3,5 mm; 6-polig; lichtgrau

**Art-Nr.: 734-136**

THT-Stiftleiste; Lötstift 1,0 x 1,0 mm; gerade; 100% fehlsteckgeschützt; Rastermaß 3,5 mm; 6-polig; lichtgrau

1.2 Optionales Zubehör

1.2.1 Aderendhülse

1.2.1.1 Aderendhülse



**Art-Nr.: 216-301**

Aderendhülse; Hülse für 0,25 mm² / AWG 24; mit Kunststoffkragen; galvanisch verzinkt; gelb

**Art-Nr.: 216-321**

Aderendhülse; Hülse für 0,25 mm² / AWG 24; mit Kunststoffkragen; galvanisch verzinkt; gelb

**Art-Nr.: 216-151**

Aderendhülse; Hülse für 0,25 mm² / AWG 24; ohne Kunststoffkragen; galvanisch verzinkt

**Art-Nr.: 216-131**

Aderendhülse; Hülse für 0,25 mm² / AWG 24; ohne Kunststoffkragen; galvanisch verzinkt; silberfarben



**Art-Nr.: 216-302**

Aderendhülse; Hülse für 0,34 mm² / AWG 22; mit Kunststoffkragen; galvanisch verzinkt; helltürkis

**Art-Nr.: 216-322**

Aderendhülse; Hülse für 0,34 mm² / AWG 22; mit Kunststoffkragen; galvanisch verzinkt; helltürkis

**Art-Nr.: 216-132**

Aderendhülse; Hülse für 0,34 mm² / AWG 24; ohne Kunststoffkragen; galvanisch verzinkt

**Art-Nr.: 216-152**

Aderendhülse; Hülse für 0,34 mm² / AWG 24; ohne Kunststoffkragen; galvanisch verzinkt

### 1.2.1.1 Aderendhülse



**Art-Nr.: 216-241**

Aderendhülse; Hülse für 0,5 mm<sup>2</sup> / AWG 20; mit Kunststoffkragen; galvanisch verzinkt; Elektrolytkupfer; gasdicht aufgecrimpt; gemäß DIN 46228, Teil 4/09.90; weiß



**Art-Nr.: 216-201**

Aderendhülse; Hülse für 0,5 mm<sup>2</sup> / AWG 20; mit Kunststoffkragen; galvanisch verzinkt; weiß



**Art-Nr.: 216-221**

Aderendhülse; Hülse für 0,5 mm<sup>2</sup> / AWG 20; mit Kunststoffkragen; galvanisch verzinkt; weiß



**Art-Nr.: 216-141**

Aderendhülse; Hülse für 0,5 mm<sup>2</sup> / AWG 20; ohne Kunststoffkragen; galvanisch verzinkt; Elektrolytkupfer; gasdicht aufgecrimpt; gemäß DIN 46228, Teil 1/08.92



**Art-Nr.: 216-101**

Aderendhülse; Hülse für 0,5 mm<sup>2</sup> / AWG 22; ohne Kunststoffkragen; galvanisch verzinkt; silberfarben



**Art-Nr.: 216-121**

Aderendhülse; Hülse für 0,5 mm<sup>2</sup> / AWG 22; ohne Kunststoffkragen; galvanisch verzinkt; silberfarben



**Art-Nr.: 216-242**

Aderendhülse; Hülse für 0,75 mm<sup>2</sup> / AWG 18; mit Kunststoffkragen; galvanisch verzinkt; Elektrolytkupfer; gasdicht aufgecrimpt; gemäß DIN 46228, Teil 4/09.90; grau



**Art-Nr.: 216-262**

Aderendhülse; Hülse für 0,75 mm<sup>2</sup> / AWG 18; mit Kunststoffkragen; galvanisch verzinkt; Elektrolytkupfer; gasdicht aufgecrimpt; gemäß DIN 46228, Teil 4/09.90; grau



**Art-Nr.: 216-202**

Aderendhülse; Hülse für 0,75 mm<sup>2</sup> / AWG 18; mit Kunststoffkragen; galvanisch verzinkt; grau



**Art-Nr.: 216-222**

Aderendhülse; Hülse für 0,75 mm<sup>2</sup> / AWG 18; mit Kunststoffkragen; galvanisch verzinkt; grau



**Art-Nr.: 216-142**

Aderendhülse; Hülse für 0,75 mm<sup>2</sup> / AWG 18; ohne Kunststoffkragen; galvanisch verzinkt; Elektrolytkupfer; gasdicht aufgecrimpt; gemäß DIN 46228, Teil 1/08.92



**Art-Nr.: 216-102**

Aderendhülse; Hülse für 0,75 mm<sup>2</sup> / AWG 20; ohne Kunststoffkragen; galvanisch verzinkt; silberfarben



**Art-Nr.: 216-122**

Aderendhülse; Hülse für 0,75 mm<sup>2</sup> / AWG 20; ohne Kunststoffkragen; galvanisch verzinkt; silberfarben

### 1.2.2 Brücken

#### 1.2.2.1 Brücken



**Art-Nr.: 2734-402**

Brücken; für Leitereinführung; 2-fach; isoliert; lichtgrau

### 1.2.3 Kodierung

#### 1.2.3.1 Kodierung



**Art-Nr.: 2734-505**

Kodierträger; 5 Kodierelemente; für Federleisten; orange

### 1.2.4 Verriegelung

#### 1.2.4.1 Verriegelung



**Art-Nr.: 2734-516**

Mittenverriegelung; für Federleisten; Für Push -in CAGE CLAMP®-Anschluss; Hebel; Rastermaß 3,5 mm; 4-polig; orange

**Art-Nr.: 2734-510**

Verriegelungsklinke; für Federleisten; 1-teilig; Für Push -in CAGE CLAMP®-Anschluss; Hebel; orange

## 1.2.5 Zugentlastung

### 1.2.5.1 Zugentlastungsplatte

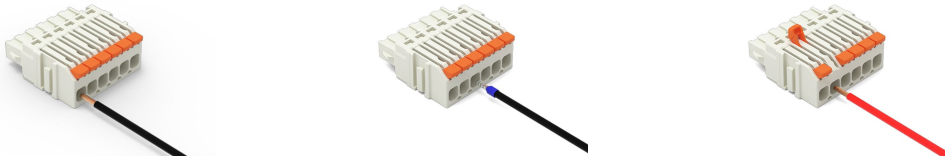


**Art-Nr.: 2734-534**

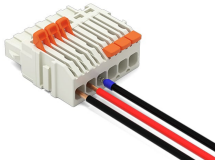
Zugentlastungsplatte; für Federleisten; 13 mm breit; 1-teilig; Hebel; Rastermaß 3,5 mm; lichtgrau

## Handhabungshinweise

### Leiter anschließen



### Leiter lösen



### Prüfen



### Beschriften

