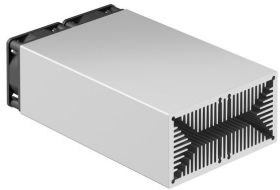


# Datenblatt Produkt LAM 5 D 50 5

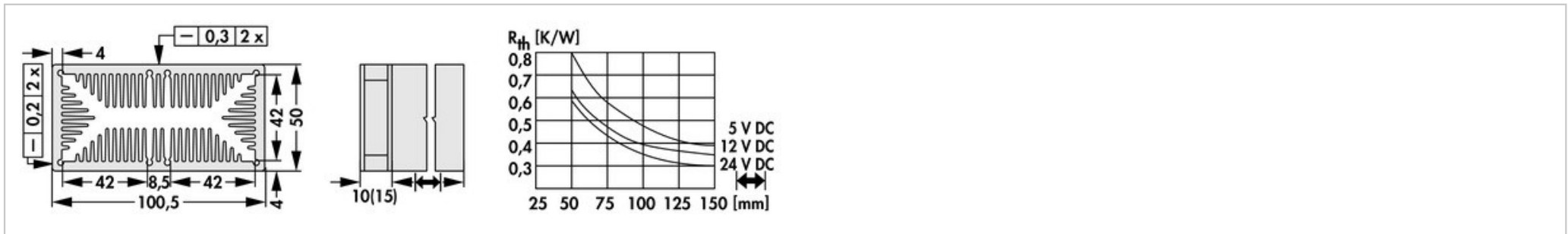


Lüfteraggregate>Miniaturlüfteraggregate  
50 x 100,5 mm, mit Axiallüfter, integrierte Klammer

## Kenndaten

Breite:	100,5 mm
Höhe:	50 mm
Länge:	50 mm
Wärmewiderstand:	0,8 - 0,3 K/W
Betriebsspannung des Lüftermotors:	<ul style="list-style-type: none"><li>• 5 V DC</li><li>• 12 V DC</li><li>• 24 V DC</li></ul>
Oberfläche:	naturfarbig eloxiert

## Technische Zeichnung



## Lüfter

Typ:	Sepa, MFB 50 E 05 A
Abmessungen:	50x50x10 mm
Spannung:	5 V DC
max. Förderleistung:	10 m <sup>3</sup> /h
Temperaturbereich:	-10°C ... +70°C
Nenn Drehzahl:	3.400 min <sup>-1</sup>
Geräusch:	17 dB(A)
Gewicht:	19 g
Ausfallrate (L <sub>10</sub> ):	L <sub>10</sub> > 95.000 h (20°C) MTBF > 280.000 h (20°C)
Alarmausgang:	mit
Typ:	Sepa, MFB 50 E 12 A
Abmessungen:	50x50x10 mm
Spannung:	12 V DC

max. Förderleistung:	<b>14,3 m<sup>3</sup>/h</b>
Temperaturbereich:	<b>-10°C ... +70°C</b>
Nenn Drehzahl:	<b>4.800 min<sup>-1</sup></b>
Geräusch:	<b>22 dB(A)</b>
Gewicht:	<b>19 g</b>
Ausfallrate (L <sub>10</sub> ):	<b>L<sub>10</sub> &gt; 95.000 h (20°C) MTBF &gt; 280.000 h (20°C)</b>
Alarmausgang:	<b>mit</b>
Typ:	<b>ebmpapst 514 F</b>
Abmessungen:	<b>50x50x15 mm</b>
Spannung:	<b>24 V DC</b>
max. Förderleistung:	<b>20 m<sup>3</sup>/h</b>
Temperaturbereich:	<b>-20°C ... +70°C</b>
Nenn Drehzahl:	<b>5.000 min<sup>-1</sup></b>
Geräusch:	<b>30 dB(A)</b>
Gewicht:	<b>27 g</b>
Ausfallrate (L <sub>10</sub> ):	<b>L<sub>10</sub> 50.000 h (20°C)</b>