

Hohlschnecken und Schneckenwellen zweigängig rechts

Zweigängige Schnecken zur Kombination mit zweigängigen Schneckenrädern Seite 336. Dabei muss Modul (und Gangzahl)

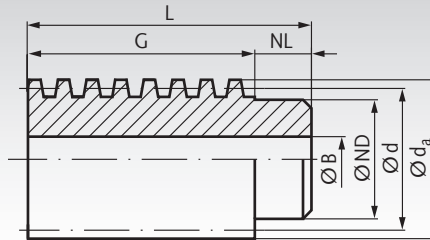
übereinstimmen. Damit lassen sich verschiedene Übersetzungen bei verschiedenen Achsabständen realisieren (siehe Tabelle Seite 336).

Hohlschnecken, gefräst, aus Stahl, zweigängig rechts

Werkstoff: 11SMn30+C (1.0715).

Eingriffswinkel 20°.

Bestellangaben: z.B.: Art.-Nr. 30020000, Schnecke, Stahl, Modul 0,5, zweigängig rechts



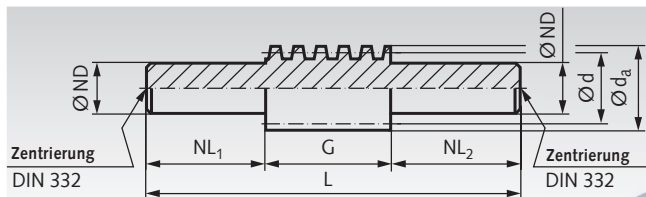
Artikel-Nr.	d mm	d _a mm	ND mm	NL mm	G mm	L mm	BH7 mm	Gewicht g	
Modul 0,5	300 200 00	7	8	5,5	4	12	16	3	4
Modul 0,75	300 500 00	8,5	10	6	4	16	20	4	6
Modul 1,0	300 800 00	14	16	11	6	24	30	6	26
Modul 1,5	301 200 00	25	28	21	10	40	50	8	160
Modul 2,0	301 500 00	32	36	25	10	45	55	8	300

Schneckenwellen gefräst, mit Zentrieransätzen, aus Stahl, zweigängig rechts

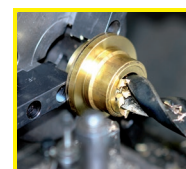
Werkstoff: 11SMn30+C (1.0715).

Eingriffswinkel 20°.

Bestellangaben: z.B.: Art.-Nr. 30020100, Schneckenwelle, Stahl, Modul 0,5, zweigängig rechts



Artikel-Nr.	d mm	d _a mm	ND ^{+0,2 +0,4} mm	NL ₁ mm	G mm	NL ₂ mm	L mm	Gewicht g	
Modul 0,5	300 201 00	7	8	5,5	18	12	10	40	9
Modul 0,75	300 501 00	8,5	10	6	20	16	15	51	15
Modul 1,0	300 801 00	14	16	10	30	24	20	74	60
Modul 1,5	301 201 00	25	28	20	40	40	30	110	300
Modul 2,0	301 501 00	32	36	25	50	45	36	131	620



Fertigbearbeitung im
24-Stunden-Service möglich.
Sonderanfertigungen und
Zeichnungsteile auf Anfrage.