

Elementy poziomujące nastawne

Opis artykułu/ilustracje produktu



Opis

Materiał:

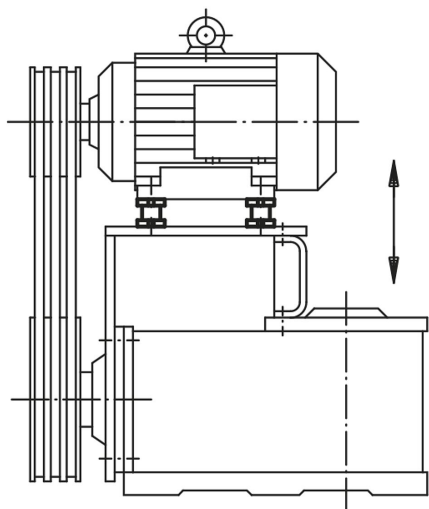
Wersja standardowa 1.7225,
wersja ze stali nierdzewnej 1.4305.

Wersja:

Wersja standardowa ocynkowana galwanicznie, pasywowana na niebiesko.
Wersja ze stali nierdzewnej niepowlekana.

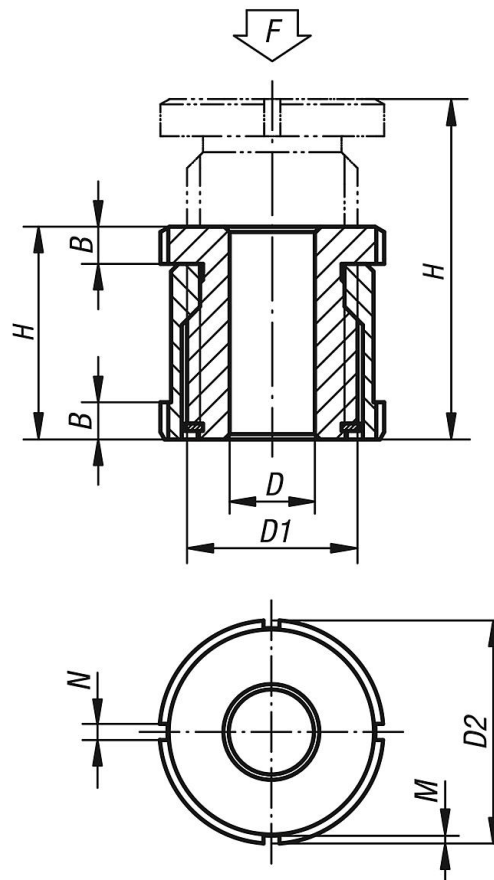
Wskazówka:

Elementy poziomujące nastawne znajdują zastosowanie w miejscach, gdzie montowane i poziomowane są silniki, agregaty, elementy napędowe i linie produkcyjne. Odznaczają się szerokim zakresem regulacji od 15 mm do 40 mm. Inne zakresy na specjalne zamówienie.



Elementy poziomujące nastawne

Rysunki



Przegląd artykułów

Elementy poziomujące nastawne

Nr Zamówienia	Materiał korpusu	D	dla śruby	D1	D2	H min.	H maks.	B	N	M	F kN
K0692.01504	stal po ulepszeniu cieplnym	4,5	M4	M15x1	25	28	43	5	4	2	40
K0692.01505	stal po ulepszeniu cieplnym	5,5	M5	M15x1	25	28	43	5	4	2	40
K0692.01506	stal po ulepszeniu cieplnym	6,6	M6	M15x1	25	28	43	5	4	2	40
K0692.02006	stal po ulepszeniu cieplnym	6,6	M6	M20x1	32	35	55	6	4	2	65
K0692.02008	stal po ulepszeniu cieplnym	9	M8	M20x1	32	35	55	6	4	2	65
K0692.02010	stal po ulepszeniu cieplnym	11	M10	M20x1	32	35	55	6	4	2	65
K0692.02510	stal po ulepszeniu cieplnym	11	M10	M30x1,5	45	42	67	7	5	2	120
K0692.02512	stal po ulepszeniu cieplnym	13,5	M12	M30x1,5	45	42	67	7	5	2	120
K0692.02516	stal po ulepszeniu cieplnym	17,5	M16	M30x1,5	45	42	67	7	5	2	120
K0692.03216	stal po ulepszeniu cieplnym	17,5	M16	M40x1,5	58	54	86	9	6	2,5	210
K0692.03220	stal po ulepszeniu cieplnym	22	M20	M40x1,5	58	54	86	9	6	2,5	210
K0692.03224	stal po ulepszeniu cieplnym	26	M24	M40x1,5	58	54	86	9	6	2,5	210
K0692.04020	stal po ulepszeniu cieplnym	22	M20	M50x1,5	70	66	106	11	6	2,5	330
K0692.04024	stal po ulepszeniu cieplnym	26	M24	M50x1,5	70	66	106	11	6	2,5	330
K0692.04030	stal po ulepszeniu cieplnym	33	M30	M50x1,5	70	66	106	11	6	2,5	330
K0692.015041	stal nierdzewna	4,5	M4	M15x1	25	28	43	5	4	2	27,1
K0692.015051	stal nierdzewna	5,5	M5	M15x1	25	28	43	5	4	2	27,1
K0692.015061	stal nierdzewna	6,6	M6	M15x1	25	28	43	5	4	2	27,1
K0692.020061	stal nierdzewna	6,6	M6	M20x1	32	35	55	6	4	2	43,4
K0692.020081	stal nierdzewna	9	M8	M20x1	32	35	55	6	4	2	43,4
K0692.020101	stal nierdzewna	11	M10	M20x1	32	35	55	6	4	2	43,4
K0692.025101	stal nierdzewna	11	M10	M30x1,5	45	42	67	7	5	2	84
K0692.025121	stal nierdzewna	13,5	M12	M30x1,5	45	42	67	7	5	2	84

Elementy poziomujące nastawne

Przegląd artykułów

Nr Zamówienia	Materiał korpusu	D	dla śruby	D1	D2	H min.	H maks.	B	N	M	F kN
K0692.025161	stal nierdzewna	17,5	M16	M30x1,5	45	42	67	7	5	2	84
K0692.032161	stal nierdzewna	17,5	M16	M40x1,5	58	54	86	9	6	2,5	148
K0692.032201	stal nierdzewna	22	M20	M40x1,5	58	54	86	9	6	2,5	148
K0692.032241	stal nierdzewna	26	M24	M40x1,5	58	54	86	9	6	2,5	148
K0692.040201	stal nierdzewna	22	M20	M50x1,5	70	66	106	11	6	2,5	225
K0692.040241	stal nierdzewna	26	M24	M50x1,5	70	66	106	11	6	2,5	225
K0692.040301	stal nierdzewna	33	M30	M50x1,5	70	66	106	11	6	2,5	225