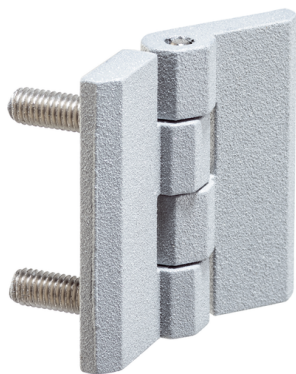


Scharniere • mit Anschraubgewinde

25160.0160



Produktbeschreibung

Diese Scharniere zeichnen sich durch die kompakte, stabile Bauweise und die integrierten Anschraubgewinde aus.

Werkstoff

Gewindestift

- Rostfreier Stahl

Grundkörper

- Zink-Druckguss, kunststoffbeschichtet, silber ähnlich RAL 9006, strukturmatt

Achse

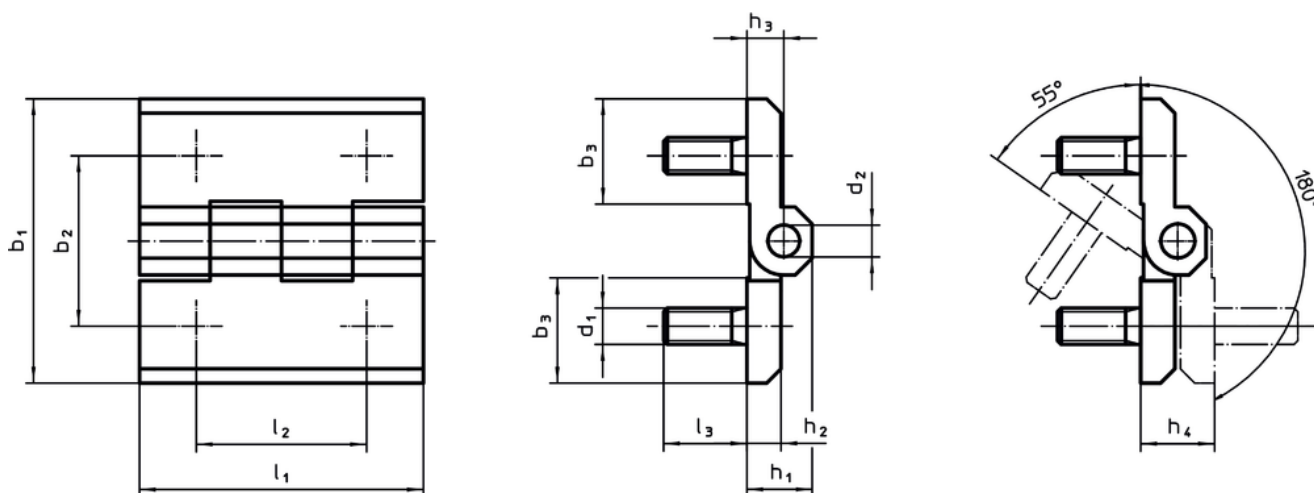
- Rostfreier Stahl

Weiterführende Informationen

Weitere Produkte

- Distanzplatten, für Scharniere

Maßzeichnung



Bestellinformationen

Abmessungen													[g]	Art.-Nr.	
b ₁	b ₂	b ₃	d ₁	d ₂	h ₁	h ₂	h ₃	h ₄ +0,5	l ₁	l ₂	l ₃				
[mm]															
Zink-Druckguss, silber															
60	36	21,5	M8	8	15	8	8,5	17	60	36	14	194	25160.0160		

Compliance

RoHS-konform

Konform gemäß Richtlinie 2011/65/EU und Richtlinie 2015/863.

Enthält keine SVHC-Stoffe

Keine SVHC Substanzen mit mehr als 0,1% w/w enthalten – SVHC Liste Stand 14.06.2023.

Enthält keine Proposition 65 Stoffe

Keine Stoffe der Proposition 65 enthalten.

<https://www.P65Warnings.ca.gov/>

Frei von Konfliktmineralien

Dieses Produkt enthält keine als "Konfliktmineralien" bezeichneten Stoffe wie Tantal, Zinn, Gold oder Wolfram aus der demokratischen Republik Kongo oder angrenzender Länder.