

Waschen

1 Wäsche einlegen



Vorbereitete und sortierte Wäsche locker in die leere Trommel legen.

! Sicherstellen, dass keine Wäsche in der Tür und/oder in der Gummimanschette eingeklemmt ist.

Wäsche vorbereiten:

- Taschen leeren
- Reißverschlüsse schließen
- längere Zugbänder binden

Wäsche richtig sortieren:

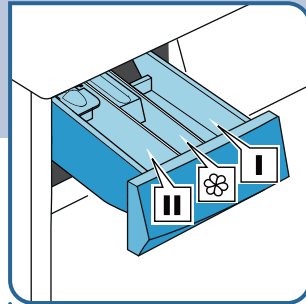
- Nach Pflegekennzeichen
 - Handwäsche/ Wolle
 - Feinwäsche
 - Pflegeleicht
 - Koch-/ Buntwäsche
 - Nicht waschen

2 Nach Verschmutzungsgrad

3 Nach Farbe



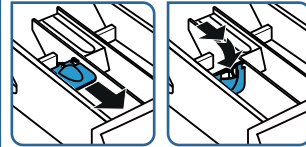
2 Waschmittel einfüllen



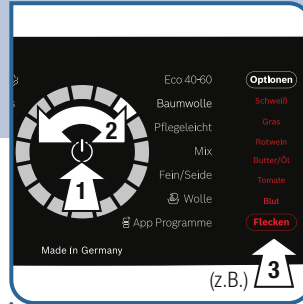
Sich vor dem Einfüllen der Waschmittel über die optimale Dosierung informieren. Für Flüssigwaschmittel die Dosierhilfe herunterklappen.

- Waschmittel für Vorwäsche
- Weichspüler, flüssige Stärke, Imprägniermittel
- Waschmittel für Hauptwäsche, Enthärter, Bleiche, Fleckenzalz

Dosierhilfe herunterklappen:



3 Programm einstellen

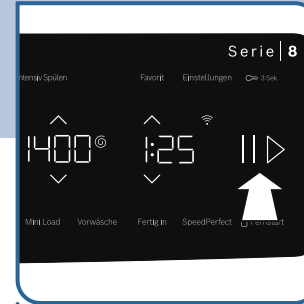


Gerät einschalten, Programmwähler auf das gewünschte Programm stellen. Programm gegebenenfalls wie folgt anpassen:

Tasten (wiederholt) antippen zum Einstellen für...:

- Waschtemperatur**
- Schleuderdrehzahl**
- Flecken** für die effektive Entfernung von Flecken
- Intensiv Plus** für eine besonders gründliche Reinigung
- Mini Load** bei kleinen Mengen
- Vorwäsche** für einen vorangestellten Waschprozess
- Fertig in** zum Wählen der Zeit bis zum Programmende in Std.
- SpeedPerfect** für perfekte Ergebnisse in kürzester Zeit
- Fernstart** via App freigeben
- Leise** für geräuscheduziertes Waschen während der Nacht
- Intensiv Spülen** für drei weitere Spül- und Schleudergänge

4 Programm starten



Programm durch Drücken der Taste «» starten. Nach der Beladungserkennung wird Wasser eingelassen und der Waschvorgang startet.

Wäsche nachlegen:

Je nach Wasserstand oder Temperatur ist ein Nachlegen nicht mehr möglich.

- Mit «» das Programm pausieren.
- Tür öffnen, Wäsche nachlegen.
- Tür wieder schliessen.
- Mit «» das Programm fortsetzen.

Waschen abbrechen:

- Mit «» den Waschgang pausieren.
- Mit «**Abpumpen**» Wasser abpumpen.
- Tür öffnen, Wäsche entnehmen.

5 Wäsche entnehmen



Die Wäsche möglichst zeitnah aus der Trommel nehmen; so bleibt die Wäsche frisch duftend, sauber und knittert weniger.

- Gerät durch Drücken der **Ein-/Aus-Taste** ausschalten.
- Tür öffnen, Wäsche entnehmen.

Kindersicherung aktivieren / deaktivieren

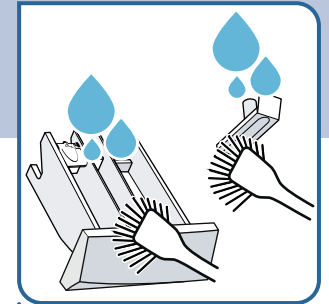


Taste « 3 Sek.» 3 Sekunden halten.

Symbol dunkel: Kindersicherung deaktiviert

Symbol leuchtet: Kindersicherung aktiviert

6 Gerät reinigen



Das Gerät regelmässig reinigen, um die Funktionalität jederzeit sicherzustellen und um seine Lebensdauer zu verlängern.

- Waschmittelschublade reinigen und trocknen lassen.
- Gummimanschette trocknen, Fremdkörper entfernen. Trommel mit geöffneter Tür trocknen lassen.

Grundeinstellungen

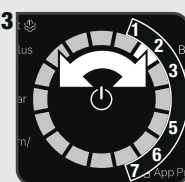
Gerät durch Drücken der Ein-/Aus-Taste einschalten



«Einstellungen» antippen und Menü öffnen



Einstellungen vornehmen...



- Lautstärke Endesignal [aus bis sehr laut]
- Lautstärke Tastensignale [aus bis sehr laut]
- Displayhelligkeit [gering bis sehr hoch]
- Erinnerung Trommelreinigung [ein / aus]
- Programmwähler
- Werkseinstellungen [3 Sek. gedrückt halten]

Einstellungen speichern und Menü schliessen



Was tun wenn...

Wasser läuft nicht ein?

Start/Nachlegen gedrückt? Sieb im Zulaufschlauch sauber? Wasserhahn geöffnet?

Sicherstellen, dass das Wasser in die Waschmaschine gelangt!

Tür lässt sich nicht öffnen?

Stromausfall am Gerät? Temperatur/Wasserstand in der Trommel noch zu hoch?

Abkühlen lassen, Wasser abpumpen, gegebenenfalls Notöffnen.



Waschlaug wird nicht abgepumpt?

Wasserablauf / Laugenpumpe verstopft / geknickt? Wasserablauf zu hoch installiert?

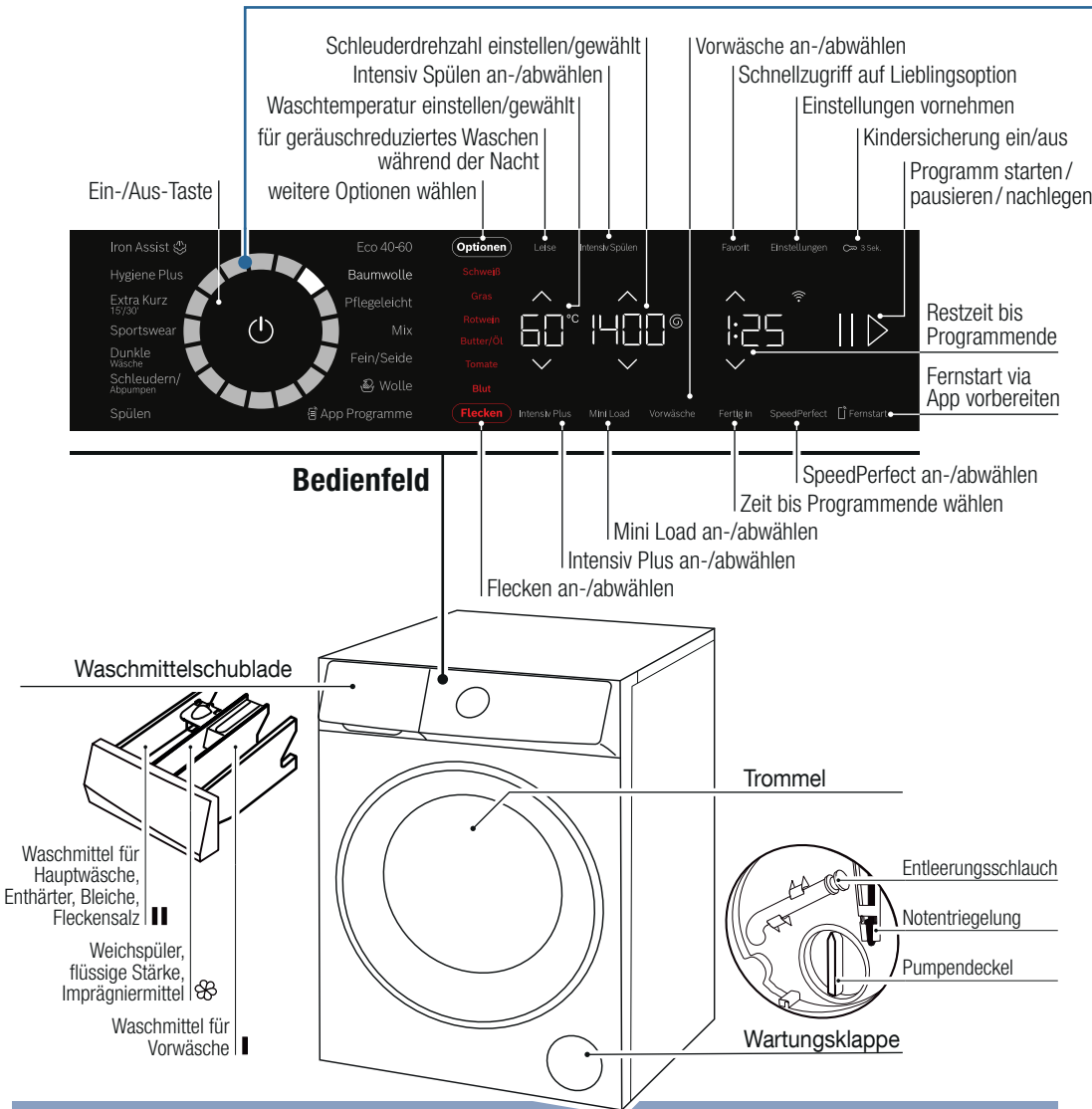
Sicherstellen, dass der Wasserablauf frei ist von Verstopfung.

Schleuderesgebnis unbefriedigend? Wäsche noch zu feucht?

Schleuderdrehzahl zu niedrig eingestellt? Schleudern wegen Unwucht abgebrochen?

Schleuderdrehzahl erhöhen oder separat schleudern.

Programmwähler zur Wahl des Waschprogramms...



Programmübersicht

Das passende Programm entnehmen Sie dem Pflegetikett am Textil. Hier finden Sie Einstellmöglichkeiten und Optionen je Programm.

Programm	max. Temperatur [°C]	max. Beladung [kg]	
		Standard	maximale Drehzahl [U/min]
Eco 40-60 – für Textilien aus Baumwolle, Leinen, Mischgewebe Automatische Waschtemperatur für optimale Energieeffizienz und Waschwirkung.	–	9	1400
Baumwolle – für strapazierfähige Textilien aus Baumwolle, Leinen, Mischgewebe Mit vario Speed (normal verschmutzt, 5 kg) auch für zeitverkürztes Waschen.	90	9 (5)	1400
Pflegeleicht – für Textilien aus Synthetik und Mischgewebe Geeignet für Wäsche, die unkritisch und pflegeleicht ist.	60	4	1400
Mix – für Textilien aus Baumwolle, Leinen, Synthetik, Mischgewebe Geeignet für leicht verschmutzte Wäsche.	60	4	1400
Fein/Seide – für empfindliche, waschbare Textilien aus Seide, Viskose, etc. Waschmittel für Feinwäsche/Seide verwenden, ein Wäschenetz schützt besonders gut.	40	2	800
Wolle – für hand- und maschinenwaschbare Textilien aus Wolle oder mit Wollanteil Die Trommel bewegt die Wäsche besonders schonend um ein Schrumpfen zu verhindern.	40	2	800
App Programme – Zugriff auf weitere Programme Die Programme sind in der App ersichtlich			
Spülen – Spülen mit anschließendem Schleudern und Wasser abpumpen Spült die Wäsche und schleudert sie so trocken wie gewünscht.	–	–	1400
Schleudern / Abpumpen – Schleudern und Wasser abpumpen Soll nur das Wasser ohne Schleudern abgepumpt werden: Schleuderdrehzahl «0» wählen.	–	–	1400
Dunkle Wäsche – für dunkle / farbintensive Baumwolltextilien oder Pflegeleichtes Die Wäsche mit der Innenseite nach außen und mit Flüssigwaschmittel waschen.	40	4	1200
Sportswear – für Sport- und Freizeittextilien aus Synthetik, Microfaser, Fleece Geeignete Waschmittel verwenden, keinen Weichspüler einsetzen.	40	2	800
Extra Kurz 15'/30' – für Textilien aus Baumwolle, Synthetik, Mischgewebe 30' Kurzprogramm (15' mit SpeedPerfect, 2 kg) für leicht verschmutzte kleine Wäskemengen.	40	4 (2)	1200
Hygiene Plus – für strapazierfähige Textilien aus Baumwolle, Leinen, Mischgewebe Wäscht mit konstanter Waschtemperatur bei hohen Hygieneansprüchen (z.B. Allergiker).	60	6.5	1400
Iron Assist – Erwärmen und Bedampfen trockener Textilien mit Wasserdampf, um die Textilien nach dem Programmende aufzuhängen oder leichter bügeln zu können Geeignet für Hemden, T-Shirts sowie Anzugjacken oder -hosen aus einem Wollgemisch, mit SpeedPerfect maximal 0.2 kg.	–	1.5 (0.2)	–