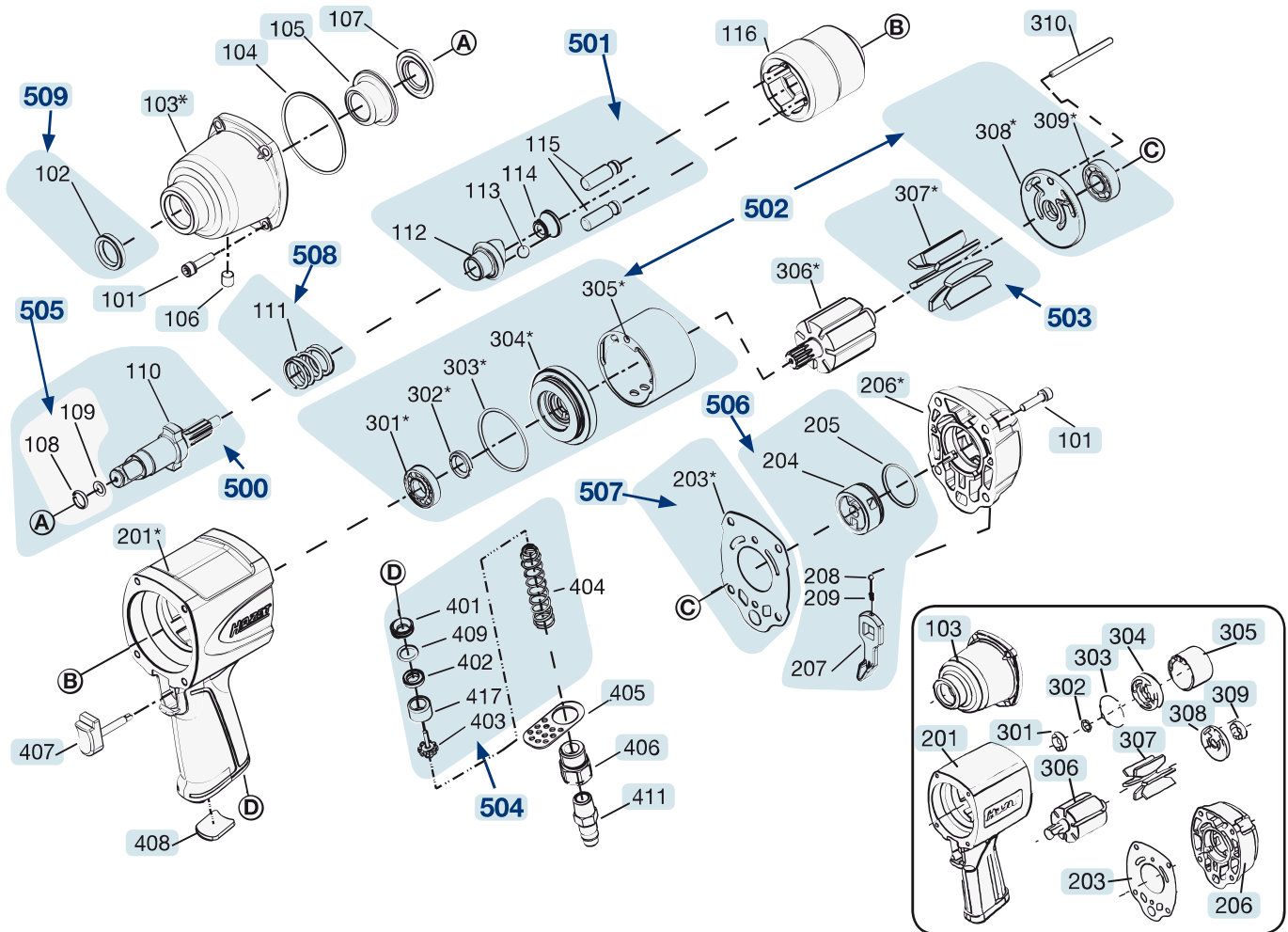



Ersatzteile 9012 SPC

Spare parts · Pièces de rechange



| Pos | HAZET No. | Bezeichnung | Designation | Désignation | |
|-----|-----------------|----------------------------------|--|--|---|
| 101 | 9012 SPC-07/8 | Gehäuseschraube · Satz à 8 Stück | Housing screws · set of 8 | Vis de boîtier · jeu de 8 pièces | 8 |
| 103 | 9012 SPC-08 | Stift | Pin | Goupille | 1 |
| 103 | 9012 SPC-08 N | Schlagwerk-Gehäuse · Bj. 2013 → | Striking mechanism housing · model year 2013 → | Boîtier de mécanisme de frappe · Années 2013 → | 1 |
| 104 | 9012 SPC-09/15 | O-Ring · Satz à 15 Stück | O-ring · set of 15 | Joints toriques · jeu de 15 pièces | 1 |
| 105 | 9012 SPC-010 | Schlagwerk-Gehäuse Buchse | Striking mechanism socket | Douille pour boîtier de mécanisme de frappe | 1 |
| 106 | 9012 SPC-011/10 | | | | 1 |
| 107 | 9012 SPC-012/2 | Unterlegscheibe | Washer | Bloc pour étai | 1 |
| 116 | 9012 SPC-013 | Schlagwerk-Korb | Striking mechanism frame | Cage de mécanisme de frappe | 1 |
| 201 | 9012 SPC-014 | | | | 1 |
| 201 | 9012 SPC-014 N | | | | 1 |

| Pos | HAZET No. | Bezeichnung | Designation | Désignation |  |
|-----|---------------------|---|--|---|---|
| 206 | 9012 SPC-015 N | Gehäuseabdeckung · hinten · Bj. 2013 → | <i>Housing cover · rear · model year 2013 →</i> | <i>Capot de boîtier · Arrière · années 2013 →</i> | 1 |
| 306 | 9012 SPC-016 | Rotor | <i>Rotor</i> | <i>Rotor</i> | 1 |
| 306 | 9012 SPC-016 N | Rotor · Bj. 2013 → | <i>Rotor · model year 2013 →</i> | <i>Rotor · Années 2013 →</i> | 1 |
| 405 | 9012 SPC-017/5 | Luftleitblech · Satz à 5 Stk | <i>Air deflectors · set of 5</i> | <i>Défecteurs d'air · jeu de 5 pièces</i> | 1 |
| 406 | 9012 SPC-018 | Lufteinlass | <i>Air inlet</i> | <i>Admission d'air</i> | 1 |
| 407 | 9012 SPC-019 | Abzughebel | <i>Trigger</i> | <i>Levier de tirage</i> | 1 |
| 408 | 9012 SPC-020/10 | | | | 1 |
| 500 | 9012 SPC-01/3 | Vierkant · Inhalt: 108 · 109 · 110 | <i>Square · Contents: 108 · 109 · 110</i> | <i>Carré · Contenu : 108 · 109 · 110</i> | 1 |
| 501 | 9012 SPC-01/5 | Stift-Schlagwerk · Inhalt: 112 · 113 · 114 · 115 (2x) | <i>Pin clutch mechanism · Contents: 112 · 113 · 114 · 115 (2x)</i> | <i>Système de frappe · Contenu : 112 · 113 · 114 · 115 (2x)</i> | 1 |
| 502 | 9012 SPC-01/7 | Zylindereinheit · Bj. → 2013 Inhalt: 301 · 302 · 303 · 304 · 305 · 308 · 309 | <i>Cylinder unit · model year → 2013 Contents: 301 · 302 · 303 · 304 · 305 · 308 · 309</i> | <i>Unité de vérin · Années → 2013 Contenu : 301 · 302 · 303 · 304 · 305 · 308 · 309</i> | 1 |
| 502 | 9012 SPC-021/7 N | Zylindereinheit · Bj. 2013 → Inhalt: 301 · 302 · 303 · 304 · 305 · 308 · 309 | <i>Cylinder unit · model year 2013 → Contents: 301 · 302 · 303 · 304 · 305 · 308 · 309</i> | <i>Unité de vérin · Années 2013 → Contenu : 301 · 302 · 303 · 304 · 305 · 308 · 309</i> | 1 |
| 503 | 9012 SPC-01/6 | Lamellen · Inhalt: 307 (6x) | <i>Fins · Contents: 307 (6x)</i> | <i>Lamelles · Contenu : 307 (6x)</i> | 1 |
| 503 | 9012 SPC-022/7 N | Lamellen · Satz à 7 Stück · Bj. 2013 → Inhalt: 307 (7x) | <i>Blades · Set with 7 pieces · model year 2013 → Contents: 307 (7x)</i> | <i>Lamelles · Jeu de 7 pièces · années 2013 → Contenu : 307 (7x)</i> | 1 |
| 504 | 9012 SPC-02/6 | Ventil-Einheit · Inhalt: 401 · 402 · 403 · 404 · 409 · 417 | <i>Valve unit · Contents: 401 · 402 · 403 · 404 · 409 · 417</i> | <i>Unité de soupape · Contenu : 401 · 402 · 403 · 404 · 409 · 417</i> | 1 |
| 505 | 9012 SPC-01/2 | Ring Satz · Inhalt: 108 · 109 | <i>Ring set · Contents: 108 · 109</i> | <i>Jeu de bagues · Contenu : 108 · 109</i> | 1 |
| 506 | 9012 SPC-03/6 | Umschalter · Inhalt: 204 · 205 (2x) · 207 · 208 · 209 | <i>Toggle switch · Contents: 204 · 205 (2x) · 207 · 208 · 209</i> | <i>Commutateur · Contenu : 204 · 205 (2x) · 207 · 208 · 209</i> | 1 |
| 507 | 9012 SPC-023/10 N | Gehäusedichtring · Satz à 10 Stück · Bj. 2013 → Inhalt: 203 (10x) | <i>Housing sealing ring · Set with 10 pieces · model year 2013 → Contents: 203 (10x)</i> | <i>Joint d'étanchéité de boîtier · Jeu de 10 pièces · années 2013 → Contenu : 203 (10x)</i> | 1 |
| 507 | 9012 SPC-04/10 | Gehäusedichtring · Satz · Bj. 2013 → Inhalt: 203 (10x) | <i>Housing sealing ring · Set · model year 2013 Contents: 203 (10x)</i> | <i>Joint d'étanchéité de boîtier · Jeu · années 2013 → Contenu : 203 (10x)</i> | 1 |
| 508 | 9012 SPC-05/10 | Feder Satz · Inhalt: 111 (10x) | <i>Spring set · Contents: 111 (10x)</i> | <i>Jeu de ressorts · Contenu : 111 (10x)</i> | 1 |
| 509 | 9012 SPC-06/10 | Öl-Dichtringsatz · Inhalt: 102 (10x) | <i>Oil sealing ring set · Contents: 102 (10x)</i> | <i>Jeu de jointes d'étanchéité d'huile · Contenu : 102 (10x)</i> | 1 |



DE

HAZET Service online:
www.hazet.de/de/home/service/



EN





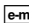
DE


HAZET Ersatzteil-Shop
HAZET Spare-parts-shop:
www.hazet.de/ersatzteil-shop




EN

Zur Bestellung und für Rückfragen wenden Sie sich bitte an unsere Service-Abteilung
For Orders and questions please refer to our service-centre

 +49 (0) 21 91 / 7 92 355 ·  +49 (0) 21 91 / 7 92 523 ·  service-center@hazet.de

HAZET-WERK – Hermann Zerver GmbH & Co. KG ·  10 04 61 · 42804 REMSCHEID

 Gùldenwerther Bahnhofstrasse 25 – 29 · 42857 REMSCHEID · GERMANY