

## Nakładki neoprenowe

### Opis artykułu/ilustracje produktu



### Opis

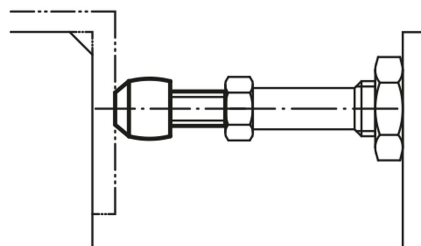
#### Materiał:

Neopren lub poliamid.

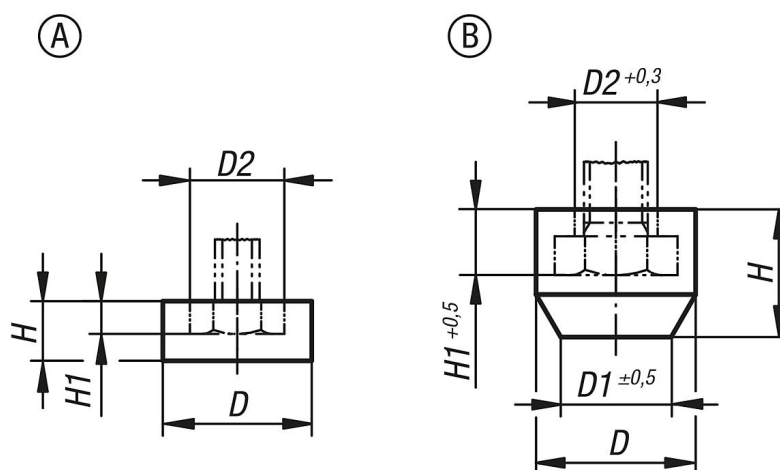
#### Wersja:

Neopren, kolor czarny, twardość 75 w skali Shore'a A.

Poliamid, kolor biały.



### Rysunki



### Przegląd artykułów

#### Nakładki neoprenowe

Nr Zamówienia	Forma	Materiał korpusu	D	D1	D2	H	H1	dla śrub
K0106.06	A	poliamid	9	-	6,6	4	2,3	M3
K0106.01	B	neopren	11	6,6	5,5	8,5	4	M4
K0106.02	B	neopren	12,5	7,3	6,5	10	4,7	M5
K0106.03	B	neopren	15	9,9	8,5	12	5,8	M6
K0106.04	B	neopren	19	12,7	11	15	7,1	M8
K0106.07	B	neopren	23	15	14,5	18	9	M10
K0106.05	B	neopren	26	19	16,5	20	10	M12
K0106.08	B	neopren	33	24	22	27	13	M16

