

inbouwunits »

Bureau inbouwunit Rhodos



De Rhodos inbouwunit is een OCS product en staat voor degelijkheid en betrouwbaarheid, geproduceerd in eigen beheer in Nederland. De inbouwunit is eenvoudig te integreren in bladen met een maximale dikte van 40 mm. Verkrijgbaar in RVS of in een RAL kleur. Opvallend detail is dat de wcd's en alle overige aansluitingen *flush* liggen met de voorzijde van het frame.

Materiaal

Staal in RAL kleur of geschuurd RVS

Kleur

RVS K320 geschuurd – *zwart glanzend schakelmateriaal*
 RAL 9010 wit – *wit glanzend schakelmateriaal*
 RAL9005 zwart – *zwart glanzend schakelmateriaal*
 Overige RAL kleuren aanvraag

Afmetingen

2-voudig:

Inbouwmaat: 155 x 127 mm
 Buitenmaat opleg: 172,3 x 144 mm
 Inbouwdiepte frame: 66,3 mm
 Radius hoek RVS: R15
 Radius hoek poedercoating: R5

3-voudig:

Inbouwmaat: 172 x 127 mm
 Buitenmaat opleg: 192,3 x 144 mm
 Inbouwdiepte frame: 66,3 mm
 Radius hoek RVS: R15
 Radius hoek poedercoating: R5

4-voudig:

Inbouwmaat: 217 x 127 mm
 Buitenmaat opleg: 237,3 x 144 mm
 Inbouwdiepte frame: 66,3 mm
 Radius hoek RVS: R15
 Radius hoek poedercoating: R5

5-voudig:

Inbouwmaat: 262 x 127 mm
 Buitenmaat opleg: 282,3 x 144 mm
 Inbouwdiepte frame: 66,3 mm
 Radius hoek RVS: R15
 Radius hoek poedercoating : R5

6-voudig:

Inbouwmaat: 307 x 127 mm
 Buitenmaat opleg: 327,3 x 144 mm
 Inbouwdiepte frame: 66,3 mm
 Radius hoek RVS: R15
 Radius hoek poedercoating : R5

Verpakkingseenheid

Per stuk

Artikelnummer

Inbouwmodule	Artikelnummer
2x230V RAL9010	18.10.012
2x230V RVS	33.10.004
1x230V+2xleeg RAL9010	18.10.010
1x230V+2xleeg RVS	33.10.010

1x230V+3xleeg RAL9010	18.10.019
1x230V+3xleeg RVS	33.10.011
2x230V+1xleeg RAL9010	18.10.001
2x230V+1xleeg RVS	33.10.005
2x230V+2xleeg RAL9010	18.10.020
2x230V+2xleeg RVS	33.10.006
2x230V+3xleeg RAL9010	18.10.018
2x230V+3xleeg RVS	33.10.012
3x230V+1xleeg RAL9010	18.10.011
3x230V+1xleeg RVS	33.10.013
3x230V+2xleeg RAL9010	18.10.021
3x230V+2xleeg RVS	33.10.014
3x230V+3xleeg RAL9010	18.10.022
3x230V+3xleeg RVS	33.10..015

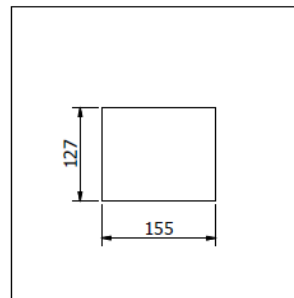
CAT6 UTP conn. bus-bus zwart		71.40.001
HDMI conn. 20 cm kabel - bus-bus - zwart		50.40.001
VGA/A 15 cm kabel bus-bus - wit	45x45	16.10.031
VGA/A 15 cm kabel bus-bus - zw	45x45	16.10.032
DVI 15 cm kabel - wit	45x45	16.10.033
DVI 15 cm kabel - zw.	45x45	16.10.034
USB Charger - enkelvoudig - wit	22,5x45	16.10.035
USB Charger - 2 voudig - wit	45x45	16.10.023
Data doorvoer wit / zwart	45x45	16.10.036
Data doorvoer zwart / zwart	45x45	16.10.037

Inbouwmogelijkheden – multi media

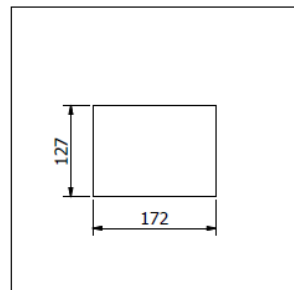
Evenals de Coni kunt u in de RHODOS tafel inbouwunit diverse module plaatsen. In het overzicht treft u de meest voorkomende componenten aan. Mocht u op zoek zijn naar een specifieke aansluiting dan verzoeken wij u even contact op te nemen met onze verkoopafdeling. Dit geldt ook voor afwijkende landennormen - 230V aansluitingen, schakelaars of andere multi-media aansluitingen.

Module	Afm.	Artikelnr.
Inzetplaatje 2 x MJ tekstveld - wit	45x45	16.10.020
Inzetplaatje 2 x MJ tekstveld - zw.	45x45	16.10.030
Cat6 UTP dataconn. bus-bus - zw.		71.40.001
Cat6 STP dataconn. bus-bus - chr.		81.40.004
USB 2.0 conn. bus - bus - zw.		71.40.007
USB 3.0 conn.bus - bus - zwart		71.40.006

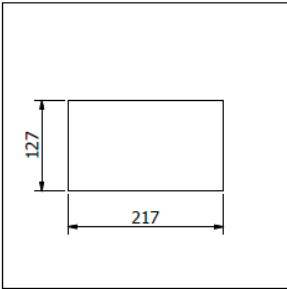
Bijlage



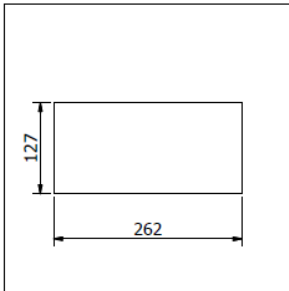
Rhodos 2-voudig



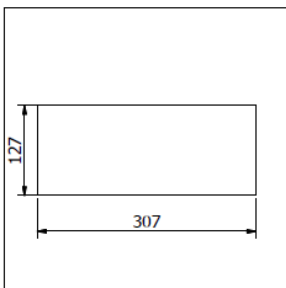
Rhodos 3-voudig



Rhodos 4-voudig



Rhodos 5-voudig



Rhodos 6-voudig

