

## Ersa HR 100 Hybrid-Rework-System



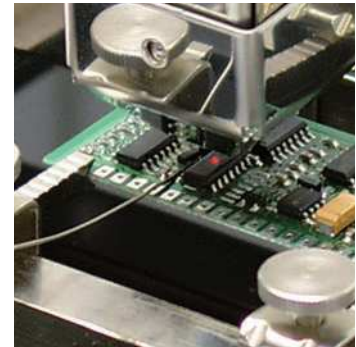
HYBRID TOOL – schnell, einfach und sicher manuell entlöten

### HR 100 (01RHR100A-HP)

mit HYBRID TOOL, Vakuumpipette VAC-PEN, drei Hybridadaptern, Abziehwerkzeug, Stativ mit Aufnahme für HYBRID TOOL und IR-Heizplatte mit Leiterplattenhalterung  
Abbildung mit optionalem Thermoelement und Halter

Das **HR 100** verwendet Ersas patentierte Hybrid-Rework-Technologie für ein sicheres Auslöten und Ersetzen von Q201-Chips bis zu 20 x 20 mm großen SMDs. Die mittelwellige IR-Strahlung in Kombination mit einem sanften Konvektionsanteil garantiert eine optimale Energieübertragung auf das Bauteil. Wechselbare Hybridadapter lenken bis zu 200 W Hybridwärme gezielt auf das Bauteil – angrenzende Bereiche sind geschützt und benachbarte Bauteile werden nicht weggeblasen. Im Handgriff des HYBRID TOOLS ist ein

Positionslaser integriert. Dank der benutzerfreundlichen Bedienung können auch weniger erfahrene Anwender mit dem HR 100 schnell und sicher arbeiten. Erfahrene Anwender können mit dem Komplettsystem einfache Lötprofile erstellen und mit IRSoft aufzeichnen.



Temperaturgeregeltes SMD-Löten

## Ersa HR 200 – Rework out of the Box!



Auspacken, aufstellen, löten! So einfach ist Rework mit dem Ersa Hybrid Rework System **HR 200**. Es verfügt über ein 400 W starkes Hybrid-Hochleistungs-Heizelement, mit dem SMT-Bauteile bis zu einer Größe von 30 x 30 mm aus- und eingelötet werden können. Optional kann das System mit einer leistungsstarken Infrarot-Untenheizung (800 W) betrieben werden. Sie gewährleistet die ideale Erwärmung der Baugruppe.

Die erforderliche Leistung von Oben- und Untenheizung wird mit je einem Wahlschalter in vier Heizstufen vorgewählt und per Fußtaster aktiviert. So bleiben beide Hände frei, um beim Entlöten das Bauteil mit geeigneten Werkzeugen zu entnehmen.



### HR 200 (0HR200-HP)

Hybrid-Rework-System mit IR-Heizplatte und Leiterplattenhalter  
Abbildung ohne Fußschalter

Bestell-Nr.	Bezeichnung	Leistung/ Spannung	Heizfläche	Gewicht (ohne Zuleitung)
01RHR100A	Hybrid-Rework-System HR 100, komplett, mit HYBRID TOOL (31RHR100A-01), Vakuumpipette VAC-PEN (0VP020), Hybridadaptern 01RHR100A-14, -15, -16 und Abziehwerkzeug (01RHR100A-24)	200 W/230 V, 50 – 60 Hz	6 x 6 mm bis 20 x 20 mm	300 g
<b>11RHR100A0A67</b>		<b>200 W/115 V, 50 – 60 Hz</b>		
01RHR100A-HP	Hybrid-Rework-System HR 100, komplett, mit HYBRID TOOL (31RHR100A-01), Vakuumpipette VAC-PEN (0VP020), drei Hybridadaptern, Abziehwerkzeug, Stativ mit Aufnahme für HYBRID TOOL und IR-Heizplatte mit Leiterplattenhalterung	200 W/230 V, 50 – 60 Hz  800 W/230 V, 50 – 60 Hz	6 x 6 mm bis 20 x 20 mm  125 x 125 mm	300 g  2,5 kg
<b>11RHR100AHPA67</b>		<b>200 W, 800 W/115 V, 50 – 60 Hz</b>		
01RHR-ST050	Hybrid-Rework-Stativ, komplett			
0HR200	Hybrid-Rework-System HR 200 mit Fußschalter, Positionslaser und Leiterplattenhalter	400 W/230 V, 50 – 60 Hz	30 x 30 mm	3,7 kg
<b>11HR2000000A67</b>		<b>400 W/115 V, 50 – 60 Hz</b>		
0HR200-HP	Hybrid-Rework-System HR 200 mit Fußschalter, Positionslaser, Leiterplattenhalter und Heizplatte	400 W/230 V, 50 – 60 Hz 800 W/230 V, 50 – 60 Hz	30 x 30 mm 125 x 125 mm	3,7 kg 1,6 kg
<b>11HR200-HP0A67</b>		<b>400 W, 800 W/115 V, 50 – 60 Hz</b>		

Detaillierte Infos zu diesen und weiteren Reworksystemen finden Sie im Spezialkatalog Ersa Rework- & Inspektionssysteme.