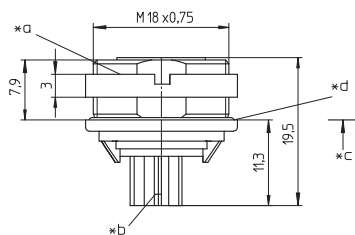
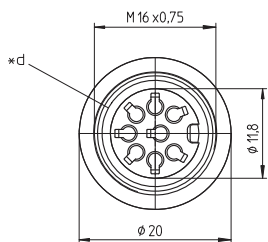
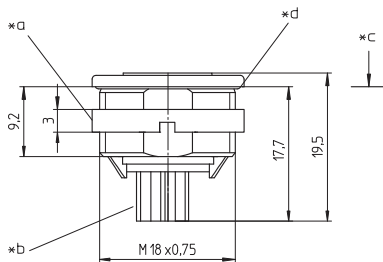
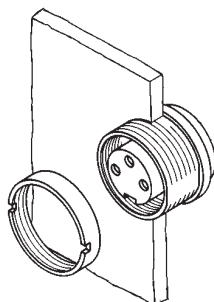
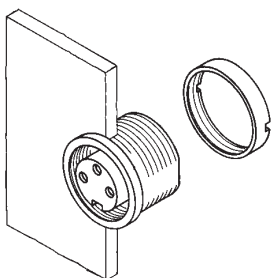




0362

0363



0362
0363

Einbaukupplung-Leergehäuse nach IEC 61076-2-106 und AISG-Spezifikationen, IP68, mit Schraubverschluss, für die Aufnahme von Crimpkontakten

0362: für Frontmontage

0363: für Rückseitenmontage

1. Temperaturbereich	-40 °C/+85 °C
2. Werkstoffe	
Kontaktträger	PA GF, V0 nach UL 94
Gehäuse	Zn-Druckguss, unterkupfert und vernickelt
Ringmutter	CuZn, vernickelt
Dichtung	NBR
3. Mechanische Daten¹	
Passender Kontakt	0364 V109
Steckzyklen 0362/0364 ²	≥ 500
Steckzyklen 0363/0364 ²	≥ 500
Steckzyklen 0362/0364 V109 ²	≥ 1000
Steckzyklen 0363/0364 V109 ²	≥ 1000
Kontaktierung mit	Steckern 0331, 0332..., 0365
	Steckern nach IEC 61076-2-106 und IEC 60130-9
Schutzart ³	IP68
4. Elektrische Daten¹ (bei T_u 20 °C)	
Isolierstoffgruppe ⁴	I (IEC)/0 (UL) (CTI ≥ 600)
Überspannungskategorie ⁴	I
Weiteres siehe Tabelle	

¹ weitere Angaben siehe 0364
² gemessen mit einem passenden Gegenstück
³ nach DIN EN 60529, nur in verschraubtem Zustand mit einem dazugehörigen Gegenstück, IP-X8-Anforderungen in Absprache zwischen Anwender und Hersteller
⁴ nach IEC 60664/DIN EN 60664, CTI-UL-Klassifizierung nach ANSI/UL 746A

*a Mutter lose beigelegt
nut enclosed separately
écrou ajouté séparément

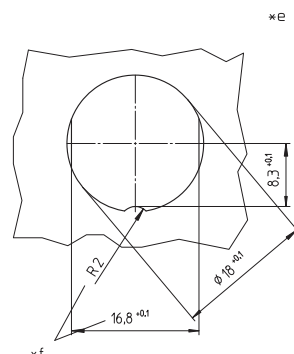
*b für die Aufnahme von Crimpkontakten
for reception of crimp contacts
pour réception de contacts à sertir

*c Montagerichtung
mounting direction
direction de montage

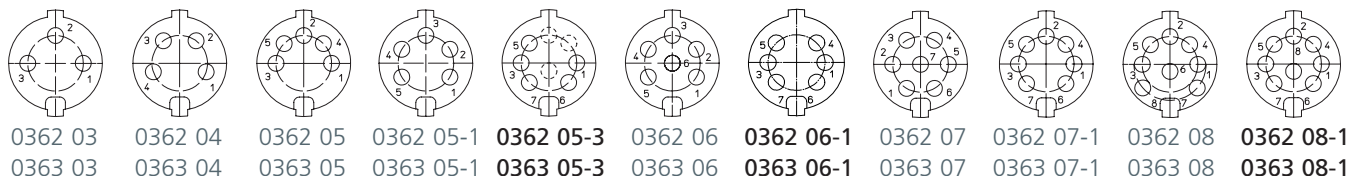
*d Dichtung
gasket
joint d'étanchéité

*e Einbauöffnung
port
ouverture d'emplacement

*f Verdrehschutz, Ausführung wahlweise
anti-rotation, alternative execution
protection antitorsion, exécution alternative



Polbilder, von der Crimpseite gesehen, teilweise noch in Vorbereitung
 Pin configurations, crimp side view, several types still under preparation
 Schémas de raccordement, vus du côté de sertissage, plusieurs types encore en préparation



Rundsteckverbinder mit Schraubverschluss nach IEC 61076-2-106 und AISG-Spezifikation, IP68
Circular connectors with threaded joint acc. to IEC 61076-2-106 and AISG specification, IP68
Connecteurs circulaires avec verrouillage à vis suivant CEI 61076-2-106 et spécification AISG, IP68

0362 0363	
Empty chassis socket housing acc. to IEC 61076-2-106 and AISG specifications, IP 68, with threaded joint, for reception of crimp contacts 0362: for front mounting 0363: for rear mounting	
1. Temperature range	-40 °C/+85 °C
2. Materials	
Insulating body Housing	PA GF, V0 according to UL 94 Zn diecast, pre-copper and nickel-plated
Ring nut Gasket	CuZn, nickel-plated NBR
3. Mechanical data¹	
Suitable contact	0364 V109
Mating cycles 0362/0364 ²	≥ 500
Mating cycles 0363/0364 ²	≥ 500
Mating cycles 0362/0364 V109 ²	≥ 1000
Mating cycles 0363/0364 V109 ²	≥ 1000
Mating with	plugs 0331, 0332..., 0365 plugs according to IEC 61076-2-106 and IEC 60130-9
Protection ³	IP68
4. Electrical data¹ (at T _{amb} 20 °C)	
Material group ⁴	I (IEC)/0 (UL) (CTI ≥ 600)
Overvoltage category ⁴	I
For further information see table	
¹	further data see 0364
²	measured with a proper counterpart according to DIN EN 60529, only in locked position with a proper counterpart, IP X8 requirements under agreement between user and manufacturer
³	
⁴	acc. to IEC 60664/DIN EN 60664, CTI UL classification acc. to ANSI/UL 746A

0362 0363	
Boîtier d'embase femelle vide suivant CEI 61076-2-106 et spécifications AISG, IP68, avec verrouillage à vis, pour réception de contacts à sertir 0362: pour montage de front 0363: pour montage par derrière	
1. Température d'utilisation	-40 °C/+85 °C
2. Matériaux	
Corps isolant Boîtier	PA GF, V0 suivant UL 94 Zn moulé sous pression, sous-cuivré et nickelé
Écrou à anneau Joint d'étanchéité	CuZn, nickelé NBR
3. Caractéristiques mécaniques¹	
Contact assorti	0634, 0364 V109
Nombre de manœuvres 0362/0364 ²	≥ 500
Nombre de manœuvres 0363/0364 ²	≥ 500
Nombre de manœuvres 0362/0364 V109 ²	≥ 1000
Nombre de manœuvres 0363/0364 V109 ²	≥ 1000
Raccordement avec	connecteurs mâles 0331, 0332..., 0365 connecteurs mâles suivant CEI 61076-2-106 et CEI 60130-9
Protection ³	IP68
4. Caractéristiques électriques¹ (à T _{amb} 20 °C)	
Groupe de matériau ⁴	I (CEI)/0 (UL) (CTI ≥ 600)
Catégorie de surtension ⁴	I
Pour plus de détails, voir tableau	
¹	autres caractéristiques voir 0364
²	mesuré avec un propre pendant suivant DIN EN 60529, uniquement à l'état verrouillé avec un propre pendant, exigences IP X8 après entente entre utilisateur et fabricant
³	
⁴	suivant CEI 60664/DIN EN 60664, classification CTI UL suivant ANSI/UL 746A

Bestellbezeichnung Designation Désignation	Polzahl Poles Pôles	Verpackungseinheit (VE) Package unit (PU) Unité d'emballage (UE)	Bemessungsstrom Rated current Courant assigné (T _{amb} 40 °C)	Bemessungsspannung ⁴ Rated voltage ⁴ Tension assignée ⁴	Bemessungsspannung ⁴ Rated voltage ⁴ Tension assignée ⁴	Bemessungsstoßspannung ⁴ Rated impulse voltage ⁴ Tension de choc assignée ⁴	Isolationswiderstand Insulation resistance Résistance d'isole-		
								A	V AC
0362 03	0363 03	3	5						> 10
0362 04	0363 04	4	5						> 10
0362 05	0363 05	5	5						> 10
0362 05-1	0363 05-1	5	5						> 10
0362 05-3	0363 05-3	5	5	100⁽¹⁾	32⁽²⁾	500	> 10		
0362 06	0363 06	6	5						> 10
0362 06-1	0363 06-1	6	5	100⁽¹⁾	32⁽²⁾	500	> 10		
0362 07	0363 07	7	5						> 10
0362 07-1	0363 07-1	7	5						> 10
0362 08	0363 08	8	5						> 10
0362 08-1	0363 08-1	8	5	100⁽¹⁾	32⁽²⁾	500	> 10		

Typen teilweise noch in Vorbereitung
Several types still under preparation
Plusieurs types encore en préparation

Verpackung: im Karton
Packaging: in a cardboard box
Emballage: dans un carton

⁽¹⁾ ⁽²⁾ bei Verschmutzungsgrad 1 bzw. 2
⁽¹⁾ ⁽²⁾ at Pollution degree 1 resp. 2
⁽¹⁾ ⁽²⁾ à degré de pollution 1 resp. 2