

# B7020139

ERGO-CASE L, flach

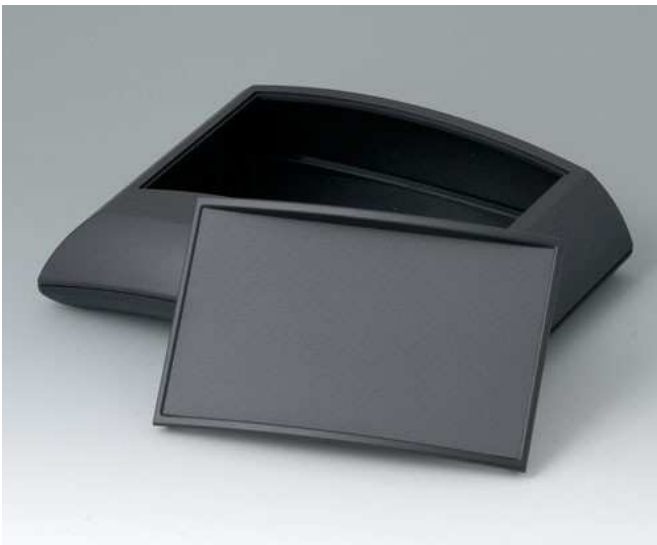
Ergonomisch geformtes Gehäusedesign zum Tragen am Körper. Vertieft liegendes Bedienfeld zum Schutz der Folientastatur. Plane Fläche für individuelle Schnittstellen an der Stirnseite. Batteriefachdeckel rastbar (Batteriefach als Zubehör).

## Ausführung

Mit flachem Oberteil und Displayblende

## Lieferumfang

1 Ober- und Unterteil, Batteriefachdeckel, Displayblende, Montage-Set



## TECHNISCHE DATEN

Material	ABS (UL 94 HB)	Länge	150 mm
Schutzart	IP 40	Breite	200 mm
Farbe	schwarz RAL 9005	Höhe	54 mm
Standards	RoHS konform, REACH konform	Folienlänge	83,8 mm
		Folienbreite	141,1 mm

Die Schutzangaben beziehen sich auf Leergehäuse (ohne Modifikationen) unter Einhaltung der Normbedingungen nach EN 60529.

Bitte die Maße an aktuellen Teilen abnehmen. Diese unterliegen material- und produktionsspezifischen Fertigungstoleranzen.

## KAUFMÄNNISCHE DATEN

Gewicht/1 Stück	253 g
Warentarifnummer (OKW Produkt)	39269097
Herstellungsland	Deutschland

## KUNDENSPEZ. MODIFIKATIONEN

# B7020139

ERGO-CASE L, flach

Was benötigen Sie für Ihr persönliches Produkt? Bei Bedarf liefern wir Ihnen die Gehäuse/Drehknöpfe einbaufertig mit allen notwendigen Modifikationen und Veredelungen. Wir beraten Sie gerne. Fragen Sie an!

## Produktoptionen für B7020139



Mechanische  
Bearbeitung



Bedruckung



Laserbeschriftung



Dekorfolien



Sondermaterial



EMV Schutz

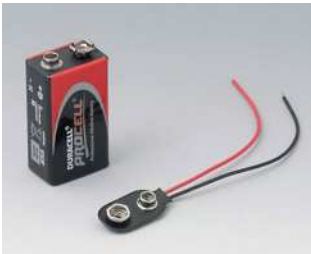


Konfektion / Montage

# B7020139

ERGO-CASE L, flach

## ZUBEHÖR "BATTERIE"



**A9160003**  
Druckknopfanschluss, 1 x 9 V  
(PP3)



**A9161002**  
Kontaktfedern-Set, 2 x 9 V oder  
4 x AA  
Stahl  
verzinkt



**A9174002**  
Batteriefach, 2 x 9 V  
ABS (UL 94 HB)  
grauweiß RAL 9002



**A9174003**  
Batteriefach, 1 x 9 V  
ABS (UL 94 HB)  
grauweiß RAL 9002



**A9174006**  
Kontaktfedern-Set, 1 x 9 V  
Stahl  
verzinkt



**A9345217**  
Batteriefach-Set, 4 x AA  
ABS (UL 94 HB)  
grauweiß RAL 9002

## ZUBEHÖR "WAND/HALTER"



**A9178007**  
Kontakte, männlich  
vergoldet



**B7110028**  
Befestigungselemente L / M / S  
PA 6  
vulkan



**B7120048**  
Wandhalter-Set L  
PA 6  
vulkan

## ZUBEHÖR "TRAGEN"



**B7110028**  
Befestigungselemente L / M / S  
PA 6  
vulkan



**B7110139**  
Gurtband  
schwarz  
1200x30mm



**B7110149**  
Gurtband  
schwarz  
1500x30mm

# B7020139

ERGO-CASE L, flach

## ZUBEHÖR "SCHRAUBEN"

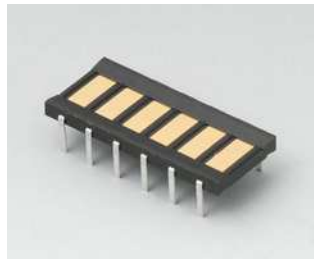


**A0305031**  
Selbstformende Schraube 2,5 x  
6 mm (PZ1)

## ZUBEHÖR



**A9178007**  
Kontakte, männlich  
vergoldet



**A9178008**  
Kontakte, weiblich  
vergoldet

Technische Änderungen vorbehalten. © OKW Gehäusesysteme, Buchen/Deutschland.

