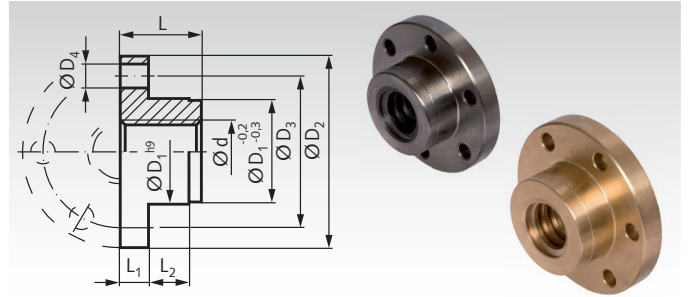


Einbaufertige Flanschmutter mit metrischem ISO-Trapezgewinde DIN 103, eingängig rechts

Werkstoffe: Grauguss GG25.
Rotguss Rg7 (CuSn7Zn4Pb7-C).
Eingängig rechts.
Toleranzfeld 7H.



Bestellangaben: z.B.: Art.-Nr. 644 770 16, Flanschmutter aus GG25, Tr. 16 x 4, eingängig rechts

Eingängig rechts

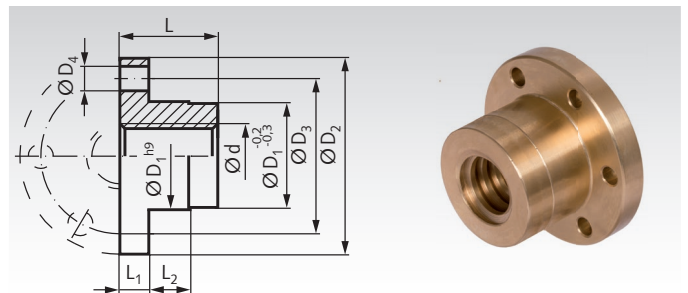
| Artikel-Nr. Grauguss rechts | Artikel-Nr. Rotguss rechts | Trapezgew. Ød mm | D ₁ mm | DIN ISO 2768 m | | | | | | Gewicht | | Zubehör (separat zu bestellen)* | |
|-----------------------------------|----------------------------------|------------------------|----------------------|----------------------|----------------------|--------------------------|---------|----------------------|----------------------|----------------|---------------|--------------------------------------|---------------------------------------|
| | | | | D ₂ mm | D ₃ mm | 6 x D ₄ mm | L mm | L ₁ mm | L ₂ mm | Grauguss kg | Rotguss kg | Artikel-Nr. Kardanadapter KARA | Artikel-Nr. Adapterkonsole KONA |
| 644 770 16 | 644 771 16 | 16 x 4 | 26 | 48 | 38 | 6 | 20 | 7 | 10 | 0,12 | 0,13 | 644 701 26 | 644 702 26 |
| - | 644 771 18 | 18 x 4 | 30 | 58 | 45 | 7 | 22 | 8 | 12 | - | 0,22 | 644 701 30 | 644 702 30 |
| 644 770 20 | 644 771 20 | 20 x 4 | 30 | 58 | 45 | 7 | 22 | 8 | 12 | 0,17 | 0,20 | 644 701 30 | 644 702 30 |
| 644 770 24 | 644 771 24 | 24 x 5 | 40 | 72 | 58 | 7 | 28 | 10 | 12 | 0,36 | 0,42 | 644 701 40 | 644 702 40 |
| - | 644 771 28 | 28 x 5 | 45 | 78 | 65 | 7 | 35 | 10 | 15 | - | 0,59 | 644 701 45 | 644 702 45 |
| 644 770 30 | 644 771 30 | 30 x 6 | 50 | 82 | 68 | 7 | 44 | 12 | 15 | 0,85 | 0,95 | 644 701 50 | 644 702 50 |
| 644 770 36 | 644 771 36 | 36 x 6 | 55 | 110 | 85 | 7 | 55 | 15 | 15 | 1,45 | 1,60 | 644 701 55 | 644 702 55 |
| 644 770 40 | 644 771 40 | 40 x 7 | 60 | 130 | 95 | 9 | 60 | 15 | 20 | 2,00 | 2,18 | 644 701 60 | 644 702 60 |
| 644 770 50 | 644 771 50 | 50 x 8 | 80 | 160 | 120 | 11 | 65 | 15 | 20 | 3,25 | 3,68 | 644 701 80 | 644 702 80 |
| 644 770 60 | 644 771 60 | 60 x 9 | 80 | 160 | 120 | 11 | 65 | 15 | 20 | 2,95 | 3,26 | 644 701 80 | 644 702 80 |
| - | 644 771 70 | 70 x 10 | 95 | 160 | 130 | 12,5 | 75 | 22 | 20 | - | 4,85 | 644 701 95 | 644 702 95 |

* Adapter siehe Seite 518.
Reibwertvergleich siehe Seite 514.



Einbaufertige Flanschmutter EFM mit metrischem ISO-Trapezgewinde DIN 103, eingängig rechts

Werkstoffe: Rotguss Rg7 (CuSn7Zn4Pb7-C).
Eingängig rechts.
Toleranzfeld 7H.



Bestellangaben: z.B.: Art.-Nr. 644 775 12, Flanschmutter EFM, Tr. 12 x 3, eingängig rechts

Eingängig rechts

| Artikel-Nr. Rotguss rechts | Trapezgew. Ød mm | D ₁ mm | D ₂ mm | D ₃ mm | DIN ISO 2768 m | | | | Gewicht kg | Zubehör (separat zu bestellen)* | |
|----------------------------------|------------------------|----------------------|----------------------|----------------------|--------------------------|---------|----------------------|----------------------|---------------|--------------------------------------|---------------------------------------|
| | | | | | 6 x D ₄ mm | L mm | L ₁ mm | L ₂ mm | | Artikel-Nr. Kardanadapter KARA | Artikel-Nr. Adapterkonsole KONA |
| 644 775 12 | 12 x 3 | 28 | 48 | 38 | 6 | 28 | 12 | 8 | 0,24 | 644 701 28 | 644 702 28 |
| 644 775 14 | 14 x 4** | 28 | 48 | 38 | 6 | 35 | 12 | 8 | 0,28 | 644 701 28 | 644 702 28 |
| 644 775 16 | 16 x 4 | 28 | 48 | 38 | 6 | 44 | 12 | 8 | 0,28 | 644 701 28 | 644 702 28 |
| 644 775 18 | 18 x 4 | 28 | 48 | 38 | 6 | 44 | 12 | 8 | 0,26 | 644 701 28 | 644 702 28 |
| 644 775 20 | 20 x 4 | 32 | 55 | 45 | 7 | 44 | 12 | 8 | 0,35 | 644 701 32 | 644 702 32 |
| 644 775 24 | 24 x 5 | 32 | 55 | 45 | 7 | 44 | 12 | 8 | 0,30 | 644 701 32 | 644 702 32 |
| 644 775 28 | 28 x 5 | 38 | 62 | 50 | 7 | 46 | 14 | 8 | 0,42 | 644 701 38 | 644 702 38 |
| 644 775 30 | 30 x 6 | 38 | 62 | 50 | 7 | 46 | 14 | 8 | 0,42 | 644 701 38 | 644 702 38 |
| 644 775 32 | 32 x 6 | 38 | 62 | 50 | 7 | 46 | 14 | 8 | 0,38 | 644 701 38 | 644 702 38 |
| 644 775 36 | 36 x 6 | 45 | 70 | 58 | 7 | 59 | 16 | 10 | 0,64 | 644 701 45 | 644 702 45 |
| 644 775 40 | 40 x 7 | 63 | 95 | 78 | 9 | 73 | 16 | 10 | 1,82 | 644 701 63 | 644 702 63 |
| 644 775 44 | 44 x 7 | 63 | 95 | 78 | 9 | 73 | 16 | 10 | 1,82 | 644 701 63 | 644 702 63 |
| 644 775 48 | 48 x 8 | 72 | 110 | 90 | 11 | 97 | 18 | 10 | 2,80 | 644 701 72 | 644 702 72 |
| 644 775 50 | 50 x 8 | 72 | 110 | 90 | 11 | 97 | 18 | 10 | 2,80 | 644 701 72 | 644 702 72 |
| 644 775 52 | 52 x 8 | 72 | 110 | 90 | 11 | 97 | 18 | 10 | 2,80 | 644 701 72 | 644 702 72 |
| 644 775 60 | 60 x 9 | 85 | 125 | 105 | 11 | 99 | 20 | 10 | 3,85 | 644 701 85 | 644 702 85 |
| 644 775 70 | 70 x 10 | 95 | 180 | 140 | 17 | 100 | 30 | 16 | 7,80 | 644 701 95 | 644 702 95 |

* Adapter siehe Seite 518.
** Steigung nicht nach DIN 103.
Reibwertvergleich siehe Seite 514.

